

Nr

A

B

C

D

E

F

G

H

I

J

K

L

M

N

O

P

R

S

T

U

V

W

X

Y

Z

DOLNOŚLĄSKIE

Legnica

1. Obiekt zabytkowy

KOSCIÓŁ FILJALNY p.w. Matki Boskiej

2. Miejscowość

CZERNIEC

gm. LUBIN

3. Wiek

XVIII

4. Styl

barok

5. Kubatura m<sup>3</sup>6. Powierzchnia w m<sup>2</sup>

a) zabytkowa:

b) użytkowa:

20. Przynależność administracyjna

a) województwo

b) powiat

c) gmina

Wrocławskie

Lubin

Niemstów

LUBIN

7. Materiał budowlany

Przed zniszczeniem

Po odbudowie

11. Ilość budynków

1

14. Grunty należące do zabytku:

ha

a) ściany

cegła

b) sklepienia

-

c) stropy

drewno

d) wiązania dachu

drewno

e) krycie dachu

dachówka

12. Ilość kondygnacji

1

13. Użytkowanie wnętrza według ilości:

a) izb mieszkalnych

b) innych pomieszczeń

c) piwnic

a) ogrody stylowe

b) sady i grunty uprawne

c) lasy

d) wody

e) inne

21. Stacja

Nazwa stacji

Odległość od stacji w km

a) kolejowa

Lubin

12

b) autobusowa

Księgibice

3

22. Właściciel i jego adres

parafia rzymsko-kat. w Siedlcach

8. Wyposażenie architektoniczne

gzyms profilowany, pilastry wykonane w tynku, opaski dookoła okienne

15. Przeznaczenie pierwotne budynku

kościół

16. Użytkowanie w latach ubiegłych

kościół

17. Użytkowanie obecne

kościół

18. Nadaje się do użycia na

19. Data, rodzaj i stopień zniszczeń i odbudowy

WData

O P I S

Zniszczenia %

Odbudowa %

VIII.1939 r.

XI.1939 r.

XII.1945 r.

VIII.1966

Stan dobry

25. Rejestr zabytku Nr

14.04.1981

rok

miejsce przechowywania

26. Nazwa księgi hipotecznej

27. Nr hipoteczny

28. Akta

29. Fotografie

30. Inwentaryzacja pomiarowa

10. Udostępnienie

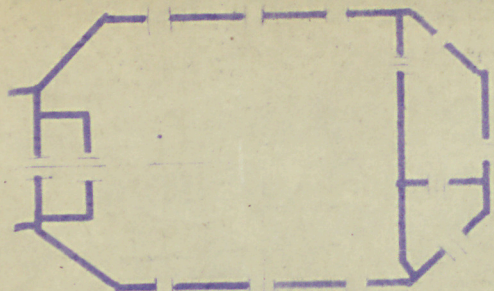
dostępny

klucz u Ob. Siwca

Delib. 1794, remont, od 1934



Z Y X W V U T S R P O N M L K J I H G F E D C B A Nr



n=6  
1.40D

### 32. Przebieg prac konserwatorskich

Rok	Wyszczególnienie prac	K o s z t tys. zł

### 33. Koszty w tys. zł

### Przewidywane

### Rzeczywiste

### 34. Inspekcje


óżne

### 36. Wypełnił dnia

VIII 1966 *Stachowicz*

### 37. Sprawdził dnia

