

Nr

A

B

C

D

E

F

G

H

I

J

K

L

M

N

O

P

R

S

T

U

V

W

X

Y

Z

legnica

1. Obiekt zabytkowy

1

patas

2. Miejscowość

Chrostuik gm. LUBIN

3. Wiek XVIII

4. Styl barok

5. Kubatura m<sup>3</sup> 63766. Powierzchnia w m<sup>2</sup>

a) zabytkowa: 678

b) użytkowa: 678

20. Przynależność administracyjna

a) województwo

Wrocławskie

b) powiat

Lubuski

c) gmina

Lubuski

7. Materiał budowlany

przed zniszczeniem

po odbudowie

11. Ilość budynków 1

14. Grunty należące do zabytku:

ha

12. Ilość kondygnacji 2

a) ogrody stylowe

2.0

13. Użytkowanie wnętrza według ilości:

b) sady i grunty uprawne

3.1

a) izb mieszkalnych

c) lasy

b) innych pomieszczeń

d) wody

0.5

c) piwnic

e) inne

21. Stacja

Nazwa stacji

Odległość od stacji w km

a) kolejowa

Chrostuik 1.5

b) autobusowa

Chrostuik 1.0

8. Wyposażenie architektoniczne

bogaty wystój arch.  
barokowej. kominki.  
Sklepienie gładkie i łukowe  
spokojne, nerwy  
płaskie  
mebel z 1902 r

15. Przeznaczenie pierwotne budynku

patas

16. Użytkowanie w latach ubiegłych

1948-53 PSR

17. Użytkowanie obecne

Ostodek Sł. Rolniczego

18. Nadaje się do użycia na

22. Właściciel i jego adres

Ostodek Sł. Rolniczego  
Chrostuik  
Wojewódzka Pr. N. Rolniczy

23. Użytkownik i jego adres

Ostodek Sł. Rolniczego  
Chrostuik

24. Inwestor i jego adres

z bud. Min. Rolnictwa

9. Autorzy i data budowy i przebudowy

1923-28

przebud (elewacje) w XIX/XX w

19. Data, rodzaj i stopień zniszczeń i odbudowy

Data

O P I S

Zniszczenia %

odbudowa %

VIII. 1939 r.

XI. 1939 r.

XII. 1945 r.

VI 66

Kau dośc. obok / Prorokowy renow.

elewacje w latach ub. renow. c.o. instal.

- obłożenie wnętrza

25. Rejestr zabytku Nr 268

rok 10.1.1951 miejsce przechowywania

26. Nazwa księgi hipotecznej

27. Nr hipoteczny

28. Akta

29. Fotografie

30. Inwentaryzacja pomiarowa

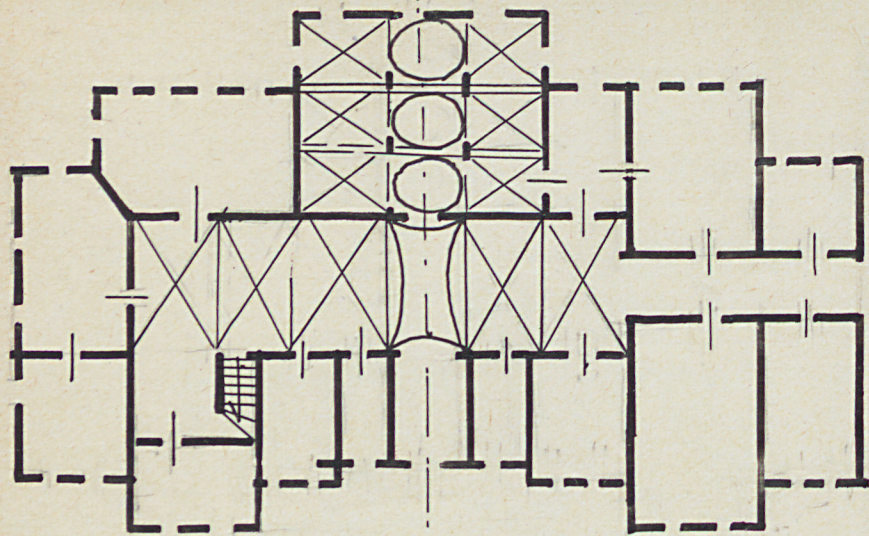
10. Udostępnienie

dostępny

Detal: 1923-28, Martin  
Trocen (mudene. renow.  
obraz), p. l. XIX, p. l. 1907-1909, maj. Grosser Karl  
spawany 1976



Z Y X W V U T S R P O N M L K J I H G F E D C B A Nr



$h=8.0$   
 $1:100$



ie prac

Koszt  
tys. zł



36. Wypełnił dnia 20.08.59.

W. Madeyski  
H. Lardzewski

37. Sprawdził dnia

M. G. [Signature]