

1. Obiekt

Dom mieszkalny

2. Czas powstania

1. poł.
XIXw.

3. Miejscowość

L W Ó W E K Ś Ł Ą S K I

4. Adres

Lwówek Śląski, ul. Malinowskie-
go 9
nr hipoteczny

5. Przynależność administracyjna

województwo jeleniogórskie

gmina Lwówek Śląski

pow. lwóweński

6. Poprzednie nazwy miejscowości

Löwenberg

7. Przynależność administracyjna
przed 1 VI 1975

województwo wrocławskie

powiat Lwówek Śląski

8. Właściciel i jego adres

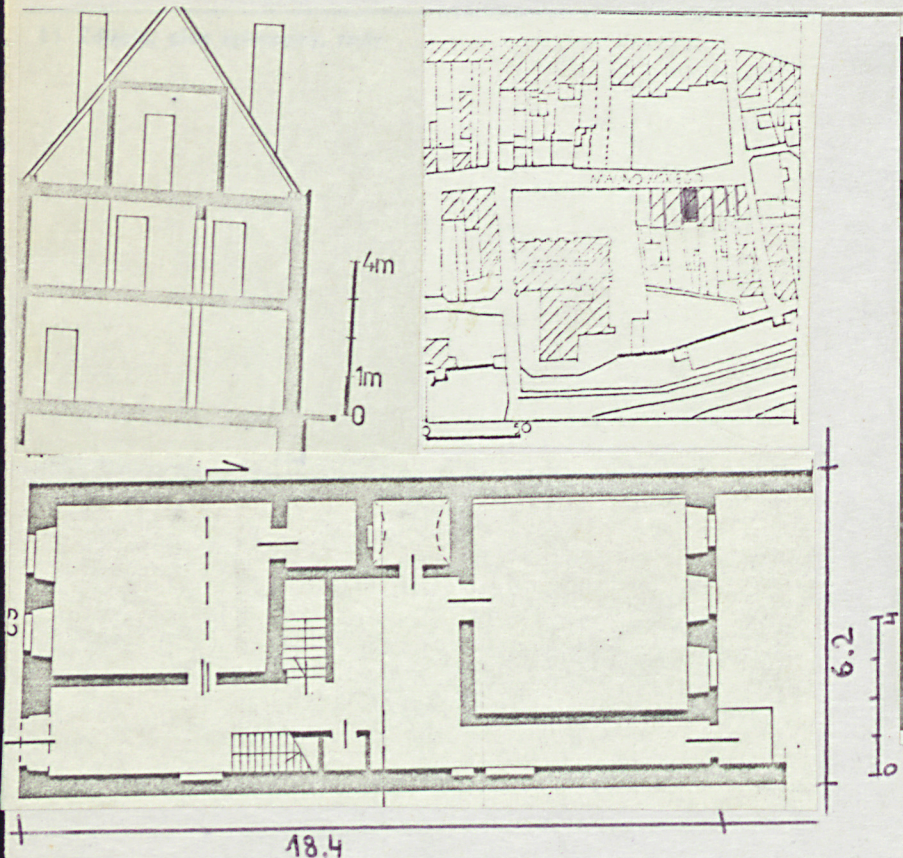
wł. państwowa

9. Użytkownik i jego adres

mieszkania kwaterunkowe

10. Rejestr zabytków

Nr data



autor zdjęć K. Guttmejer
K. Murawska
data wykonania VIII 1980
miejsce przechowywania negatywów

12. Autorzy, historia obiektu, określenia stylu.

13. Opis (sytuacja, materiał i konstrukcja, rzut, bryła, elewacje, dach, wnętrze wyposażenie, Instalacje)

Kamienica usytuowana w zwartej zabudowie, ścianą szczytową skierowaną na pn. ku ulicy.

Murowana z kamienia, tynkowana, na kamiennych fundamentach. W piwnicy strop odcinkowy, posadzka cementowa, schody do piwnicy kamienne.

Stropy belkowe z podsufitką. Więźba dachowa jednojętkowa. Dach kryty dachówką karpiówką w koronkę.

Schody na piętro drewniane jednobiegowe, na strych zabiegowe z drewnian poręczą. Podłogi białe, kryte częściowo linoleum, w sieni posadzka cementowa.

Drzwi wejściowe od pn. dwuskrzydłowe, ramowo-płycinowe z nadświetlem, od pd. jednoskrzydłowe, deskowe ze szpungą, z nadświetlem, z zamkiem ~~skrx~~ skrzynkowym, na zawiasach pasowych, wewnątrz jednoskrzydłowe, ramowo-~~px~~ płycinowe, z zamkami skrzynkowymi, niektóre częściowo przeszklone, część drzwi wymieniona /płytowe/.

Okna skrzynkowe dwudzielne, dwupoziomowe, czterokwaterowe, w części nowe wymienione.

Budynek na planie prostokąta. Układ pomieszczeń trójtraktowy, z sienią przelotową od zach. Dwukondygnacyjny, z poddaszem użytkowym.

Na wysokiej podmurówce, elewacja gł. trójosiowa, bez dekoracji.

Okna duże, prostokątne.

Dach naczółkowy z dużą, powieką od zach.

Inst. elektr., wod.-kanal.

14. Kubatura	15. Powierzchnia użytkowa	16. Przeznaczenie pierwotne mieszkalne	17. Użytkowanie obecne mieszkalne
18. Prace budowlane i konserwatorskie, ich przebieg i dokumentacja Inwentaryzacja w skali 1:100 w rękach administracji.		19. Stan zachowania (fundamenty, ściany zewnętrzne, ściany wewnętrzne, sklepienia, stropy, konstrukcje dachowe, pokrycie dachu, wyposażenie i instalacje) średnie zagrzybienie wpływające na gnicie podłóg. Silne zawilgocenie murów, przeciekający dach, ubytki w tynku i w murze.	
20. Najpilniejsze postulaty konserwatorskie			

21. Akta archiwalne (rodzaj akt, numer i miejsce przechowywania)

Inwentaryzacja w skali 1:100 w posiadaniu administracji

22. Bibliografia

23. Źródła ikonograficzne i fotografie (rodzaj, miejsce przechowywania, sygnatury)

24. Uwagi różne

25. Wypełnił

JOLANTA OLEJNICZAK
EWA LOGA-SOWIŃSKA - plamy
V 1981

26. Sprawdził

27. Załączniki