

1. Obiekt

DOM MIESZKALNY

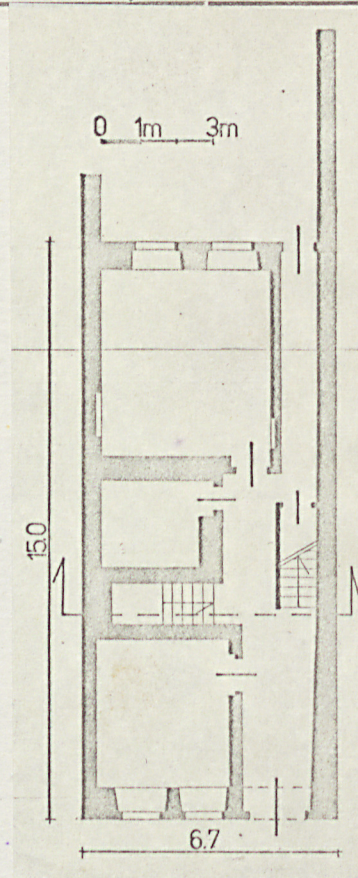
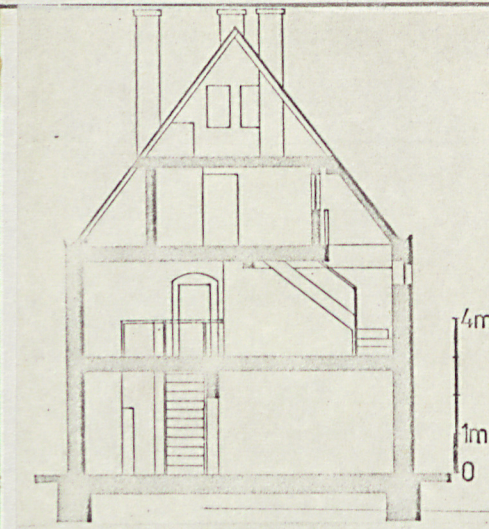
2. Czas powstania

XVIII/XIX w.

3. Miejscowość

LWÓWEK ŚLĄSKI

11 Zdjęcia, plan



4. Adres

ul. Malinowskiego 5

nr hipoteczny

5. Przynależność administracyjna

województwo jeleniogórskie

gmina miasto pow. Lwówek śl.

6. Poprzednie nazwy miejscowości

Löwenberg

7. Przynależność administracyjna
przed 1 VI 1975

województwo wrocławskie

powiat Lwówek Śląski

8. Właściciel i jego adres

MPGKiM

9. Użytkownik i jego adres

lokatorzy

10. Rejestr zabytków

Nr data

autor zdjęć: Karol Guttmejer
data wykonania: 08.1980
miejsce przechowywania negatywów: WKZ Jelenia Góra

12. Autorzy, historia obiektu, określenia stylu.

Dom zbudowany na przełomie XVIII/XIX wieku, remontowany w 1868 r.

Reprezentuje typ kamienicy małomiasteczkowej.

13. Opis (sytuacja, materiał i konstrukcja, rzut, bryła, elewacje, dach, wnętrze wyposażenie, instalacje)

Dom usytuowany w zwartej pierzei przy ul. Malinowskiego, w centrum miasta, na południe od rynku. Umieszczony po południowej stronie ulicy, zwrócony do niej szczytowo. Od wschodu przylega do niego dom nr 3, od zachodu nr 7.

Kamienica przelotowa, wzniesiona z cegły na podmurówce z piaskowca, otynkowana. W piwnicy sklepienie kolebkowe, w sieni i pozostałych pomieszczeniach stropy z podsufitką. Więźba niedostępna / w/g informacji mieszkańców - płatwiowo-jętkowa, o 2 rzędach stoliczków stojących, kryta dachówką karpiówką w koronkę. Schody do piwnicy z bloków piaskowca, zabiegowe, na 1 piętro 1-biegowe, drewniane, z poręczą drewnianą o tralkach toczonych, wyżej spiralne. W piwnicy i w sieni podłoga cementowa, w pomieszczeniach gospodarczych z płytek ceramicznych o układzie szachownicowym. Drzwi ramowo-płycinowe, wejściowe - 2-skrzydłowe, na zawiasach tarczowych, z nadświetlem, pozostałe 1-skrzydłowe na piętrze częściowo przeszklone; do piwnicy - deskowo-szpungowe na zawiasach pasowych. W elewacji pn - okna krosnowe, 2-dzielne, 2-poziome, 6-kwaterowe, w elewacji pd - skrzynkowe, podwójne, 2-dzielne, 2-poziome.

Dom założony na planie prostokąta o wydłużonych proporcjach, z jednym traktem wzdłużnym biegnącym równolegle do przelotowej sieni przy zachodniej ścianie budynku, układ wnętrza nieregularny.

Bryła zwarta, przekryta dachem 2-spadowym, podpiwniczona w części pn/wsch. Ściany szczytowe rozcłódkowane nieregularnie rozmieszczonymi prostokątnymi otworami okien i drzwi.

Instalacja elektr., wodno-kan., piece gazowe.

| | | | |
|--|---------------------------|---|------------------------|
| 14. Kubatura | 15. Powierzchnia użytkowa | 16. Przeznaczenie pierwotne | 17. Użytkowanie obecne |
| ok. 820 m ³ | ok. 100 m ² | mieszkalne | mieszkalne |
| 18. Prace budowlane i konserwatorskie, ich przebieg i dokumentacja Remont budynku w 1868 roku - w/g informacji na tablicy wmurowanej w sieni. | | 19. Stan zachowania (fundamenty, ściany zewnętrzne, ściany wewnętrzne, sklepienia, stropy, konstrukcje dachowe, pokrycie dachu, wyposażenie i instalacje) Zawilgocenie i zagrzybienie dużej partii ścian i fundamentów, odpadające tynki, zniszczona stolarka. | |
| 20. Najpilniejsze postulaty konserwatorskie | | | |

21. Akta archiwalne (rodzaj akt, numer i miejsce przechowywania)

22. Bibliografia

23. Źródła ikonograficzne i fotografie (rodzaj, miejsce przechowywania, sygnatury)

24. Uwagi różne

25. Wypełnił

26. Sprawdził

K. Murawska
o9.1980
plan: Ewa Loga Sowińska

27. Załączniki

1. wkładka ze zdjęciami dodatkowymi

1. Miejscowość

L W O W E K S Ł A Ś K J

2. Obiekt (nazwa jak w karcie)

dom, ul. Malinowskiego 5

3. Zawartość wkładki (nazwa obiektu lub materiału uzupełniającego)

zdjęcia dodatkowe

Wkładkę założył: K. Murawska, 09.1980

(imię, nazwisko, data)

Miejsce przechowywania negatywów:

WKZ Jelenia Góra

Jedn. Wyd. Akcyd. Olsztyn zam. 1299/8/78
GZGraf. XP. Ostróda zam. 1040 n. 20000

Wzór ODZ 1978 r.