

537

DOLNOŚLASKIE

4563

1. Obiekt

DOM MIESZKALNY

2. Czas powstania

pocz. XX w.

3. Miejscowość

LWÓWEK ŚLĄSKI

4. Adres Lwówek Śląski
ul. Malinowskiego 3

nr hipoteczny

5. Przynależność administracyjna

województwo

jeleniogórskie

gmina

Lwówek Śląski

pow. lwówecki

6. Poprzednie nazwy miejscowości

LÖWENBERG

7. Przynależność administracyjna
przed 1.VI.1975

województwo

wrocławskie

powiat

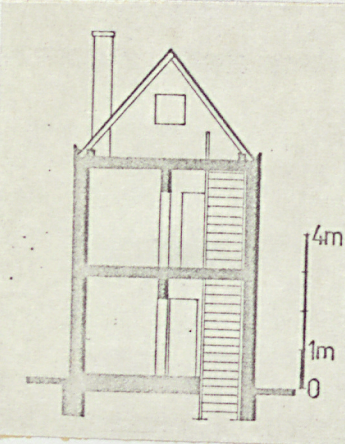
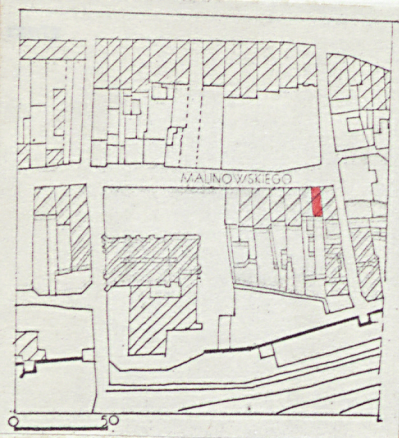
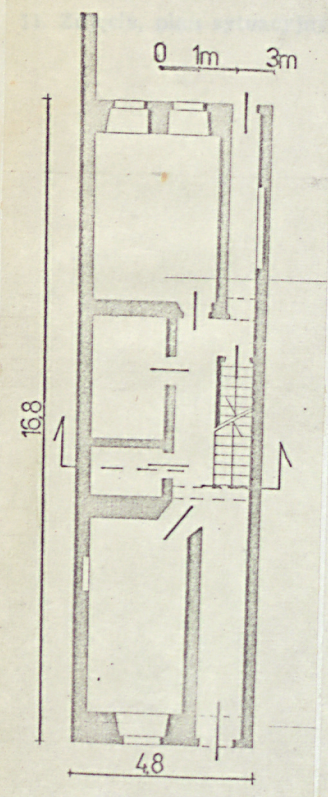
Lwówek Śląski

8. Właściciel i jego adres

9. Użytkownik i jego adres

10. Rejestr zabytków

Nr data



autor zdjęć Karol Guttmejer
data wykonania 2.IX.1980 r.
miejsce przechowywania negatywów WKZ Jelenia Góra

12. Autorzy, historia obiektu, określenia stylu.

Nie są znani budowniczowie tego obiektu.

13. Opis (sytuacja, materiał i konstrukcja, rzut, bryła, elewacje, dach, wnętrze wyposażenie, instalacje)

Usytuowana jako druga kamienica z rzędu w zwartej zabudowie ul. Małinowskiego po jej pół stronie. Od wsch przylega do niej dom nr 1, a od zach dom nr 5, szczytem ustawiona do ulicy. Po pół stronie ulicy zabudowa kalenicowa nowych bloków mieszkalnych, a od pół małe podwórze tej działki.

Murowany z kamienia piaskowca, od pół z cegły na fundamentach kamiennych, tynkowany. W piwnicy, na parterze i piętrze, w kuchni sklepienie kolebkowe, pozostałe stropy belkowe z podsufitką.

Wieżba dachowa krokwiowo-jętkowa kryta dachówką karpiówką kładzioną w "koronkę". W piwnicy, sieni, łazienkach posadzka cementowa, pozostałe podłogi deskowe malowane, w części pomieszczeń wykładane linoleum. Schody do piwnicy kamiennie-cementowe, na piętra drewniane o toczonej tralkowej balustradzie i drewnianych poręczach.

Drzwi wejściowe osadzone za kamiennymi węgarami, dwuskrzydłowe, ramowo-płycinowe z wąskim prostokątnym, dwudzielnym nadświetlem, pozostałe drzwi jednoskrzydłowe, płycinowe, na pierwszym piętrze z korytarza do kuchni częściowo przeszklone. Okna asymetryczne skrzynkowe, dwudzielne, dwupoziomowe, w szczycie okna krosnowe, dwudzielne, dwupoziomowe zamykane na obartel.

Zbudowany na planie wydłużonego prostokąta, trzytraktowy z sienią przelotową, boczną usytuowaną po str. zach budynku.

Sień dzieli w połowie gurt łukowy. Po stronie wsch sieni usytuowane szeregowo wzdłuż traktu 3 pomieszczenia mieszkalne.

Dwukondygnacyjny, rozkład pomieszczeń na piętrach podobny jest do parterowego. Pokryty dachem dwuspadowym zakrytym w elewacji frontowej szczytem kotarowym. Ściana elewacji pół dwuosiowa członowana symetrycznie rozłożonymi oknami - na parterze jedno, środkowa kondygnacja o dwóch oknach i zwieńczona jednym w poddaszu.

Analogicznie członowana ściana elewacji pół /od podwórza/.

Instalacja elektryczna, wodno-kanalizacyjna, ogrzewanie piecowe na węgiel.

14. Kubatura	15. Powierzchnia użytkowa	16. Przeznaczenie pierwotne	17. Użytkowanie obecne
510,34 m ³	116,10 m ²	mieszkalne	mieszkalne.
18. Prace budowlane i konserwatorskie, ich przebieg i dokumentacja Od czasów wybudowania budynku nie były prowadzone żadne większe prace budowlane ani konserwatorskie. Prowadzono tylko remonty na bieżąco. Inwentaryzacja pomiarowa w posiadaniu ADM Lwówek Śląski ul. H.Sawickiej.		19. Stan zachowania (fundamenty, ściany zewnętrzne, ściany wewnętrzne, sklepienia, stropy, konstrukcje dachowe, pokrycie dachu, wyposażenie i instalacje) Ogólny stan techniczny bardzo zły. 50 % zniszczenia, zawilgocone i zagrzybione fundamenta, piwnice i wyższe partie murów. Ściany zewnętrzne i wewnętrzne z odpadającym odparzonym tynkiem, belki stropowe i konstrukcja dachowa w większości spróchniała i zaatakowana przez owady, nieszczelne pokrycie dachowe powodujące zawilgocenie murów od góry. Zniszczona częściowo stolarka okienna i drzwiowa.	
20. Najpilniejsze postulaty konserwatorskie Cały obiekt do generalnego remontu. W pierwszej kolejności odwilgocenie murów i nie dopuszczenie do dalszego postępującego zawilgocenia. Osuszenie murów i usunięcie zagrzybienia z pomieszczeń parterowych. Częściowa wymiana więźby dachowej i pokrycia dachowego i później dopiero stopniowe prowadzenie dalszych prac remontowych i konserwatorskich.			

21. Akta archiwalne (rodzaj akt, numer i miejsce przechowywania)

22. Bibliografia

23. Źródła ikonograficzne i fotografie (rodzaj, miejsce przechowywania, sygnatury)

24. Uwagi różne

25. Wypełnił

Krystyna Łukasik
2.IX.1980 r.

26. Sprawdził

1. Miejscowość

LWÓWEK ŚL.
woj. jeleniogórskie

2. Obiekt (nazwa jak w karcie)

Dom, ul. Malinowskiego 3

3. Zawartość wkładki (nazwa obiektu lub materiału uzupełniającego)

dodatkowe zdjęcie



Wkładkę założył: Krystyna Łukasik, V. 1891r.

(imię, nazwisko, data)

Miejsce przechowywania negatywów:

Jedn. Wyd. Akcyd. Olsztyn zam. 1299/S/78
OZGraf. ZP. Ostróda zam. 1040 n. 20000

Wzór ODZ 1978 r.