

Nr

A

B

C

D

E

F

G

H

I

J

K

L

M

N

O

P

R

S

T

U

V

W

X

Y

Z

DOLNOŚLĄSKIE

13022

1. Obiekt zabytkowy

1303/21 Była oficyna pałacowa

2. Miejscowość

Domanice

3. Wiek

XIX

4. Styl

empir

5. Kubatura m³

ok. 7140

6. Powierzchnia w m²

a) użytkowa ok. 420 b) użytkowa:

7. Materiał budowlany

Przed zniszczeniem

Po odbudowie

11. Ilość budynków

1

14. Grunty należące do zabytku:

ha

a) ściany

cegła

b) sklepienia

/

c) stropy

drewno

d) wiązania dachu

/

e) krycie dachu

ceramika

12. Ilość kondygnacji

2

13. Użytkowanie wnętrza według ilości:

a) izb mieszkalnych

ok. 30

b) innych pomieszczeń

7

c) piwnic

3

a) ogrody stylowe

b) sady i grunty uprawne

c) lasy

d) wody

e) inne

20. Przynależność administracyjna

a) województwo dolnośląskie

b) powiat zgorzelecki

c) gmina Domanice

21. Stacja

Nazwa stacji

Odległość od stacji w km

a) kolejowa

Imbramowice

1,8

b) autobusowa

na mieściu

0,2

22. Właściciel i jego adres

Panstwo Gospodarstwo Rolne w Domanicach

8. Wyposażenie architektoniczne

Np. drzwi b. proste pozbawione detali. Jedyne drzwi frontowe elewacja posiada bogato zdobione ryzolit stiukowy z płaskorzeźbą bogini na kio-drydze. Gzymsy nad oknami i portalem

15. Przeznaczenie pierwotne budynku

oficyna dworska

16. Użytkowanie w latach ubiegłych

/ / / /

17. Użytkowanie obecne

mieszkalny i gospodarczy

18. Nadaje się do użycia na

/ / / /

9. Autorzy i data budowy i przebudowy

Zbudowana w XIX w. Tożsamość z resztą zabudowy gospodarczej majątku.

19. Data, rodzaj i stopień zniszczeń i odbudowy

Data

O P I S

Zniszczenia %

Odbudowa %

VIII.1939 r.

Nie zniszczona

XI.1939 r.

/ / / /

XII.1945 r.

/ / / /

1959

/ / / /

1966

obiekt pozbawiony opieki. Stady dewastacji i zaniedbanie

ok. 10%

23. Użytkownik i jego adres

/ / / /

24. Inwestor i jego adres

/ / / /

25. Rejestr zabytku Nr

rok miejsce przechowywania

26. Nazwa księgi hipotecznej

27. Nr hipoteczny

28. Akta

29. Fotografie

30. Inwentaryzacja pomiarowa

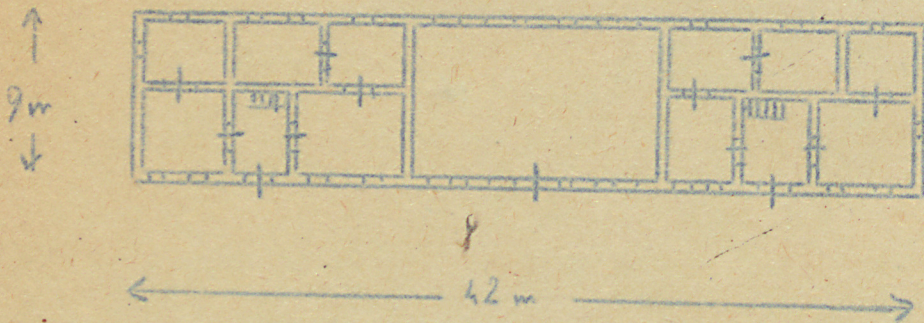
Wł.

Z Y X W V U T S R P O N M L K J I H G F E D C B A Nr

31. Szkic sytuacyjny, plan schematyczny, uwagi opisowe, fotografia

Wzrostne byto niedostepne, plan nie sprawdzony

skala 1:400



32. Przebieg prac konserwatorskich

Przebieg prac	K o s z t tys. zł



35. Uwagi



Inspekcje

36. Wypełnił dnia

J. Pilch

37. Sprawdzał dnia

30-VII-66 M. Kucen