

Nr

A

B

C

D

E

F

G

H

I

J

K

L

M

N

O

P

R

S

T

U

V

W

X

Y

Z

DOLNOŚLĄSKIE

Pielęgnia Obsługi

1. Obiekt zabytkowy

mieszkalny

Krawczyńskiego 5 ROZEBRANY

2. Miejscowość

Ludwik St.

Ludwik 4560

3. Wiek

XVIII

4. Styl

5. Kubatura m³

1.120

6. Powierzchnia w m²

a) zabytkowa:

b) użytkowa:

20. Przynależność administracyjna

a) województwo

Wrocław

b) powiat

LWÓWEK

c) gmina

7. Materiał budowlany

Przed zniszczeniem

Po odbudowie

11. Ilość budynków

1

14. Grunty należące do zabytku:

ha

21. Stacja

Nazwa stacji

Odległość od stacji w km

a) ściany

kam. cegła

b) sklepienia

u

12. Ilość kondygnacji

2 1/2

a) ogrody stylowe

b) sady i grunty uprawne

c) stropy

drew.

a) izb mieszkalnych

7

c) lasy

d) więzania dachu

drew.

b) innych pomieszczeń

d) wody

e) krycie dachu

dach.

c) piwnic

1

e) inne

22. Właściciel i jego adres

M. Z. B. M.

8. Wyposażenie architektoniczne

portal neoklasycystyczny kamienicy datowany 1798

15. Przeznaczenie pierwotne budynku

mieszkanie

16. Użytkowanie w latach ubiegłych

u

17. Użytkowanie obecne

u

18. Nadaje się do użycia na

u

23. Użytkownik i jego adres

u

9. Autorzy i data budowy i przebudowy

19. Data, rodzaj i stopień zniszczeń i odbudowy

Data

O P I S

Zniszczenia %

Odbudowa %

VIII.1939 r.

XI.1939 r.

XII.1945 r.

Obiekt rozebrany wr 1963

25. Rejestr zabytku Nr

rok miejsce przechowywania

26. Nazwa księgi hipotecznej

27. Nr hipoteczny

28. Akta

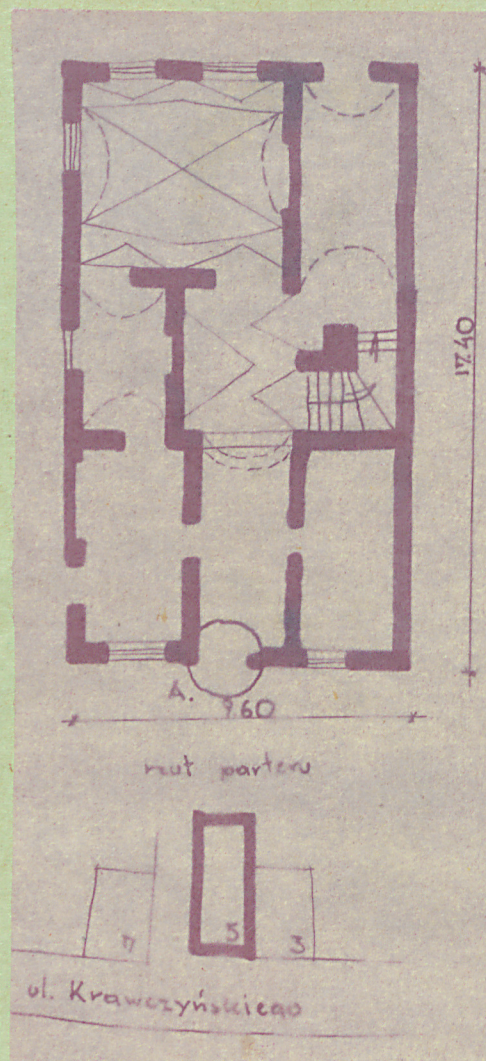
29. Fotografie

30. Inwentaryzacja pomiarowa

10. Udostępnienie

Z Y X W V U T S R P O N M L K J I H G F E D C B A Nr

31. Szkic sytuacyjny, plan schematyczny, uwagi opisowe, fotografia



32. Przebieg prac konserwatorskich

Rok	Wyszczególnienie prac	Koszt tys. zł

33. Koszty
w tys. zł

Przewidywane

Rzeczywiste

34. Inspekcje

Przewidywane	Rzeczywiste

35. Uwagi różne

36. Wypełnił dnia

Andrzej Fabierkiewicz XI.1953

37. Sprawdził dnia

VII 1965

Andrzej Fabierkiewicz