

Nr

A

B

C

D

E

F

G

H

I

J

K

L

M

N

O

P

R

S

T

U

V

W

X

Y

Z

Województwo

1. Obiekt zabytkowy

PAŁAC

2. Miejscowość

gm. Mietków

B O Ź Y G N I E W

3. Wiek
XVII4. Styl
renesans5. Kubatura m³ ok 4950,06. Powierzchnia w m² 615,0 (x2x2)

a) zabytkowa:

b) użytkowa:

20. Przynależność administracyjna

a) województwo Wrocławskie

b) powiat Wrocławski

c) gmina Bożygnew Mietków

7. Materiał
budowlany

Przed zniszczeniem

Po odbudowie

11. Ilość budynków 1

14. Grunty należące do zabytku: ha

a) ściany

cegła

12. Ilość kondygnacji 2

a) ogrody stylowe

21. Stacja

Nazwa stacji

Odległość
od stacji
w km

b) sklepienia

cegła

13. Użytkowanie wnętrza
według ilości:

b) sady i grunty uprawne

a) kolejowa

Mietków

1

c) stropy

brak

a) izb mieszkalnych

c) lasy

b) autobusowa

Bożygnew

d) wiązania
dachu

brak

b) innych pomieszczeń

d) wody

22. Właściciel i jego adres

P. G. R. Bożygnew

e) krycie dachu

brak

c) piwnic 5

e) inne

8. Wyposażenie architektoniczne

15. Przeznaczenie pierwotne budynku

pałac

23. Użytkownik i jego adres

nieużytkowany

16. Użytkowanie w latach ubiegłych

pałac

17. Użytkowanie obecne

nieużytkowany - ruina

24. Inwestor i jego adres

18. Nadaje się do użycia na

9. Autorzy i data budowy i przebudowy

19. Data, rodzaj i stopień zniszczeń i odbudowy

1613 data na portalu

Data

O P I S

Zniszczenia
%Odbu-
dowa
%

VIII.1939 r.

XI.1939 r.

XII.1945 r.

VII.1966

Ruina

25. Rejestr zabytku Nr 1247

rok 5. III 1965

miejsce przechowywania

26. Nazwa księgi hipotecznej

27. Nr hipo-
teczny

10. Udostępnienie

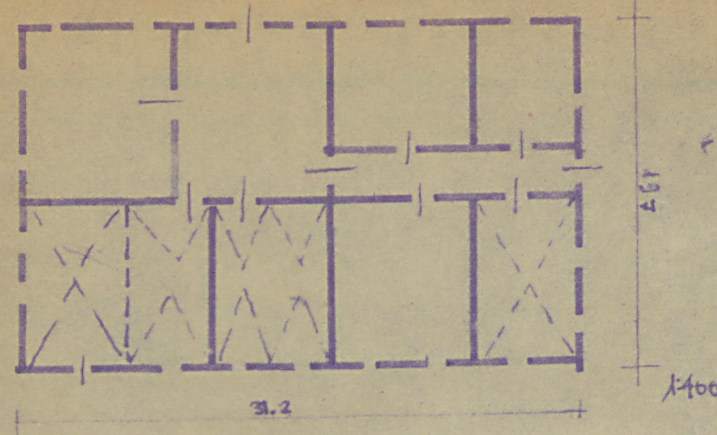
dostępny

28. Akta

29. Fotografie

WKZ

30. Inwentaryzacja pomiarowa



O N M L K J I H G F E D C B A Nr

fotografia

32. Przebieg prac konserwatorskich

Rok	Wyszczególnienie prac	K o s z t tys. zł

33. Koszty w tys. zł	Przewidywane	Rzeczywiste	34. Inspekcje



36. Wypełnił dnia

37. Sprawdził dnia

18 60 *Atalovshew*