

1. Obiekt

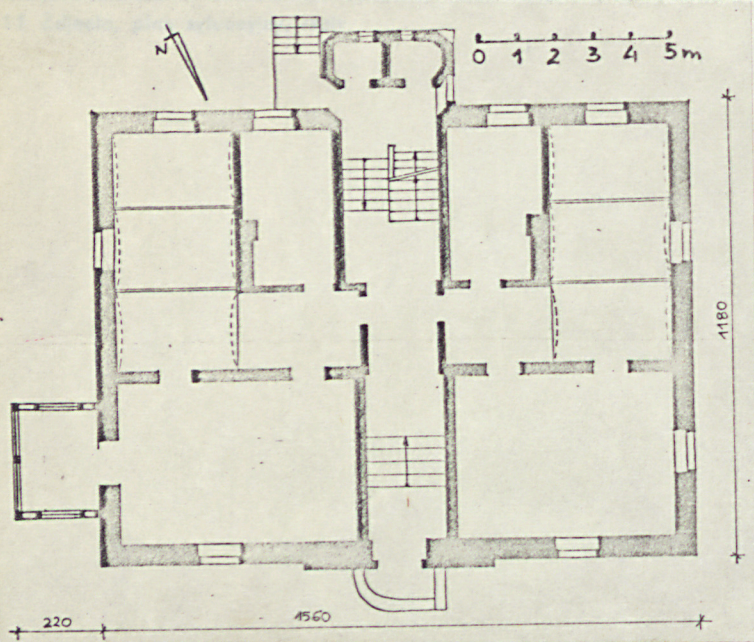
DOM MIESZKALNY

2. Czas powstania

OK. 1905 R.

3. Miejscowość

LWÓWEK ŚLĄSKI



4. Adres

Lwówek Śląski ul. H. Sawickiej 4  
nr hipoteczny ok. 4/1000 Pawia 5

5. Przynależność administracyjna

województwo jeleniogórskie

gmina Lwówek Śląski

6. Poprzednie nazwy miejscowości

Löwenberg

7. Przynależność administracyjna  
przed 1 VI 1975

województwo wrocławskie

powiat Lwówek Śląski

8. Właściciel i jego adres

ADM

9. Użytkownik i jego adres

lokatorzy kwaterunkowi

10. Rejestr zabytków

Nr ..... data .....



Dariusz Chyb  
autor zdjęć  
data wykonania 26.08.1980 r.  
miejsce przechowywania negatywów WZK Jelenia Góra



12. Autorzy, historia obiektu, określenia stylu.

Autor, prawdopodobnie architekt ~~niemiecki~~ niemiecki, nieznany. Po drugiej wojnie budynek przeszedł pod zarządek ADM w Lwówku Śląskim.

Budynkowi nadano cechy stylowe secesji.

13. Opis (sytuacja, materiał i konstrukcja, rzut, bryła, elewacje, dach, wnętrze wyposażenie, instalacje)

Usytuowany w zach. części miasta, przy ul. H. Sawickiej, po jej pd. stronie. Wolno stojący.

Murowany z cegły, na fundamentach z kamienia kładzionego w rustykę, tynkowany gładko, wyprawą nakrapianą/partia pierwszej kond./, gradziowaną/el. zdobiące/4, z dobudówką konstrukcji szachulcowej;

W piwnicy strop Kleina, na wyższych kondygnacjach - belkowe z podsufitką.

Więźba dachowa płatwiowa - stolcowa o stolcach stojących, z jętkami, kryta dachówką karpiówką w koronkę.

Posadzka w piwnicy cementowa, klatki schodowej - wykładana kafelkami, ~~XXIX~~ ~~XXIX~~ ~~XXIX~~ schody cementowe ze stopniami deskowymi, w mieszkaniach podłogi deskowe, malowane.

Drzwi wejściowe ramowo-płycinowe, dwuskrzydłowe asymetryczne z półkolistym nadświetlaniem o szczeblinowych podziałach; w el. pd. - jednoskrzydłowe płycinowe także do poł. przeszklone; z przedsionka do klatki schod. wahadłowe, przeszklone z użyciem witraży; do mieszkań - wysokie o bogatej dek. płycinowej przeszklone, z nadświetlaniem; do ubikacji na półpiętrach - jednoskrzydłowe, wąskie zamknięte łukiem odc. z dek. płycinową.

Okna półskrzynkowe, krosnowe z podziałami szczeblinowymi, otwory podkowiaste go kształtu w szczytach.

Zbudowany na planie prostokąta, o dwóch traktach poprzecznych rozdzielonych korytarzem i klatką schodową z dwuosiowym ryzalitem od ~~pn.~~ pd. z dobudówką od wschodu, z wejściami od pn. i pd.

Trójkondygnacyjny, podpiwniczony, z poddaszem, przykryty dachem czterospadowym. Elewacja frontowa trójosiowa z osią środkową zwieńczoną trójkątnym szczytem i ujętą w pilastry; elewacje wsch. i zach. - dwuosiowe o osiach pn. potraktowanych podobnie jak środkowa w fasadzie; w el. wsch. dobudówka mieszcząca werandy zajmuje dwie kondygnacje, na niej taras, wyżej tympanon z dek. sgrafitt. Elewacja pd. czteroosiowa z ryzalitem o dwóch rzędach wąskich okienek.

Pilastry obejmujące po bokach elewacje i osie ze szczytami, z ornamentem secesyjnym u dołu, umieszczone nad fryzem biegnącym nad pierwszą kondygnacją; podobny fryz wieńczy wszystkie elewacje pod niewydatnym gzymsem okapowym.



14. Kubatura  OK. 1800 M <sup>3</sup>	15. Powierzchnia użytkowa  OK. 400 M <sup>2</sup>	16. Przeznaczenie pierwotne	17. Użytkowanie obecne
18. Prace budowlane i konserwatorskie, ich przebieg i dokumentacja		19. Stan zachowania (fundamenty, ściany zewnętrzne, ściany wewnętrzne, sklepienia, stropy, konstrukcje dachowe, pokrycie dachu, wyposażenie i instalacje)  Elewacje prócz kilku partii ryzalitu pd., gdzie odpada tynk - w bardzo dobrym stanie. We wnętrzach bardzo dobrze utrzymane drzwi secesyjne są wymieniane na współczesne standardowe, co poważnie szpeci i odbiera budynkowi charakter jednolitej stylistycznie budowli.	
20. Najpilniejsze postulaty konserwatorskie			



21. Akta archiwalne (rodzaj akt, numer i miejsce przechowywania)

22. Bibliografia

23. Źródła ikonograficzne i fotografie (rodzaj, miejsce przechowywania, sygnatury)

24. Uwagi różne

25. Wypełnił

26. Sprawdził

27. Załączniki



1. Miejscowość  
LWÓWEK ŚLĄSKI

2. Obiekt (nazwa jak w karcie)  
DOM MIESZKALNY

3. Zawartość wkładki (nazwa obiektu lub materiału uzupełniającego)  
OPIS-cd., ZDJĘCIA



Instalacje: elektryczna, wodno-kanalizacyjna, ogrzewanie centralne ; w.c. na klatce schodowej.

Wkładkę założył: Dariusz Chyb ,26.08.80r.  
(imię, nazwisko, data)

Miejsce przechowywania negatywów: .....



