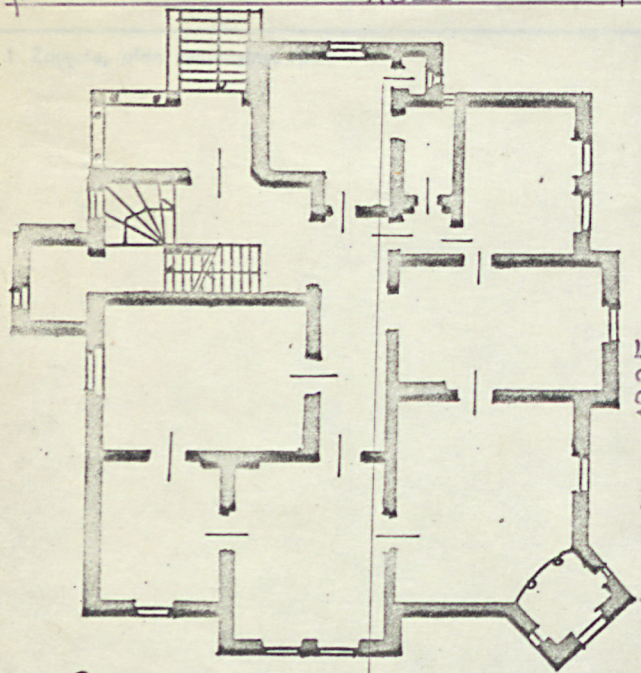


1. Obiekt

Dom mieszkalny

A625



2. Czas powstania

XIX/XXw.

3. Miejscowość

L W Ó W E K Ś L Ą S K I

4. Adres Ob. Wojaka Powstań  
Lwówek Śląski  
ul. Dzierżyńskiego 2  
nr hipoteczny

Ob. Wojaka Powstań

5. Przynależność administracyjna Powiat

województwo jeleniogórskie

gmina Lwówek Śląski

pow. Lwówek

6. Poprzednie nazwy miejscowości

Löwenberg

7. Przynależność administracyjna  
przed 1 VI 1975

województwo wrocławskie

powiat Lwówek Śląski

8. Właściciel i jego adres

wł. państwowa

9. Użytkownik i jego adres

mieszkania kwaterunkowe

10. Rejestr zabytków

Nr data



autor zdjęć K. Murawska  
data wykonania VIII 1980  
miejsce przechowywania negatywów



Budynek usytuowany ok. 15 m od ulicy na trawiastym placu, otoczony drucianą siatką, w odległości ok 30 m od innych domów, elewacją gł. skierowaną na pn.

Murowany z cegły, tynkowany, na ceglanych fundamentach, z użyciem nieobrobionych ciosów w cokole i do dekoracji elewacji.

Podpiwniczony, w piwnicy stropy z dwuteownikami, posadzki cementowe lub z kwadratowych, kamiennych płytek.

Stropy belkowe z podsufitką.

Wieżba dachowa stolcowo-płatwiowa, o czterech stolcach w narożach i jętkach w kozłach między nimi. Dach kryty dachówką karpiówką w rybią łuskę.

Schody do piwnicy kamienne, na piętra drewniane zabiegowe, z drewnianymi poręczami o toczonych tralkach. Podłogi białe, kryte częściowo płytami pilśniowymi, w sieni posadzka z płytek ceramicznych.

Drzwi wejściowe ramowo-płycinowe, dwuskrzydłowe, częściowo przeszklone z nadświetlem, wewnątrz jednoskrzydłowe, ramowo-płycinowe z zamkami skrzynkowymi, drzwi z klatki schodowej do korytarzy duże, dwuskrzydłowe, ramowo-płycinowe, w połowie przeszklone z nadświetlem, drzwi balkonowe jednoskrzydłowe, częściowo przeszklone z nadświetlem. W piwnicy jednoskrzydłowe, ramowo-płycinowe, lub deskowe ~~z nadświetlem~~ na zawiasach pasowych. Przy niektórych drzwiach zachowane mosiężne klamki z ozdobnymi szyldzikami.

Okna krosnowe i skrzynkowe i krosnowe dwudzielne, dwupoziomowe, czterokwaterowe, z półzakrętkami podwójnymi; skrzynkowe dwudzielne, czterokwaterowe, Krosnowe dwukwaterowe. Ozdobne listwy przyrytkowe.

Budynek na planie kwadratu, z lekkimi ryzalitami ze wszystkich stron, z wieżą na kwadracie w pd.-wsch. narożniku, wtopioną w mury.

Budynek dwukondygnacyjny, zagospodarowane poddasza w ryzalitach tworzą trzecią kondygnację, podobnie w wieży. Wysoki kamienny cokół z kwadratowymi okienkami piwnicznymi.

Okna prostokątne, zamknięte łukiem odcinkowym, w kamiennych obramieniach, z regularnie rozmieszczonymi w nich ciosami o fakturze rustykalnej.

Ciosy w celach dekoracyjnych wsadzane w równych odstępach w naroża budynku. Tych zdobień brak tylko w Elewacji zach. W nadślepiach okien wieży witraże. Pod dachem okienka strychowe. Dach czteropołaciowy. Nad ryzalitami dwuspadowe daszki z naczółkiem. Silnie wysunięte okapy. Przestrzeń między połaciami daszków ryzalitowych wypełniona półkoliście wygiętą drewnianą belką ze zdobieniami, wspartą na drewnianych kroksztynach. Na wieży czterospadowy hełm typu francuskiego, z żeliwną barierką na kalenicy.

Wejście gł. od pn. przez ganek poprzedzony kamiennymi schodami.

Ganek w formie piętrowej loggi, z arkadami zamkniętymi łukiem odcinkowym, zdobionymi ciosami, z kamiennymi balustradkami. Na obu poziomach ganku ~~skł~~ sklepienie kolebkowe.

Inst. elektr., piece kaflowe.



14. Kubatura	15. Powierzchnia użytkowa	16. Przeznaczenie pierwotne mieszkalne	17. Użytkowanie obecne mieszkalne
18. Prace budowlane i konserwatorskie, ich przebieg i dokumentacja		19. Stan zachowania (fundamenty, ściany zewnętrzne, ściany wewnętrzne, sklepienia, stropy, konstrukcje dachowe, pokrycie dachu, wyposażenie i instalacje)  Dość dobry, ubytki w tynku, brak tralek w poręczach schodów.	
		20. Najpilniejsze postulaty konserwatorskie	



21. Akta archiwalne (rodzaj akt, numer i miejsce przechowywania)

22. Bibliografia

23. Źródła ikonograficzne i fotografie (rodzaj, miejsce przechowywania, sygnatury)

24. Uwagi różne

25. Wypełnił

Jolanta Olejniczak

plany-Ewa Loga-Sowińska

V 1981

26. Sprawdził

27. Załączniki



1. Miejscowość

LWÓWEK ŚLĄSKI

2. Obiekt (nazwa jak w karcie)

DOM MIESZKALNY  
ul. DZIERŻYŃSKIEGO 2

3. Zawartość wkładki (nazwa obiektu lub materiału uzupełniającego)

ZDJĘCIA DODATKOWE



Wkładkę założył: JOLANTA OLEJNICZAK  
v 1981 (imię, nazwisko, data)

Miejsce przechowywania negatywów: WK2  
JELENIA GÓRA

Jedn. Wyd. Akcyd. Olsztyn zam. 1299/S/78  
©ZGraf. ZP. Ostróda zam. 1040 n. 20000

Wzór ODZ 1978 r.