

Nr

A

B

C

D

E

F

G

H

I

J

K

L

M

N

O

P

R

S

T

U

V

W

X

Y

Z

DOLNOŚLĄSKIE

wrocławskie

1. Obiekt zabytkowy

D O M I E S Z K A L N Y Ul. Ogrodowa Nr. 61

2. Miejscowość

S U Ł Ó W

5452

gm. Milicz

3. Wiek  
XIX4. Styl  
b. cech5. Kubatura m<sup>3</sup> 380,06. Powierzchnia w m<sup>2</sup> 95,0  
a) zabytkowa: b) użytkowa:20. Przynależność administracyjna  
Wrocławskie

a) województwo

b) powiat Milicz

c) gmina Milicz

7. Materiał  
budowlanyPrzed znisz-  
czeniemPo  
odbudowie

11. Ilość budynków 1

14. Grunty należące do zabytku: ha

a) ściany

cegła

b) sklepienia

-

c) stropy

drewno

d) wiązania  
dachu

drewno

e) krycie dachu

dachówka

12. Ilość kondygnacji 1

13. Użytkowanie wnętrza  
według ilości:

a) izb mieszkalnych 4

b) innych pomieszczeń 1

c) piwnic

a) ogrody stylowe

b) sady i grunty uprawne

c) lasy

d) wody

e) inne

21. Stacja

Nazwa stacji

Odległość  
od stacji  
w km

a) kolejowa

Milicz

2

b) autobusowa

Milicz

22. Właściciel i jego adres

G R N Sułów

8. Wyposażenie architektoniczne

opaski dookołaokienne

opaski m.kond., płyciny

15. Przeznaczenie pierwotne budynku

bud. mieszkalny

16. Użytkowanie w latach ubiegłych

bud. mieszkalny

17. Użytkowanie obecne

bud. mieszkalny

18. Nadaje się do użycia na

9. Autorzy i data budowy i przebudowy

Zbud. w poł. XIX w.

19. Data, rodzaj i stopień zniszczeń i odbudowy

Data

O P I S

Znisz-  
czenia  
% Odbu-  
dowa  
%

VIII.1939 r.

nie zniszczony

XI.1939 r.

nie zniszczony

XII.1945 r.

nie zniszczony

1959

nie zniszczony

VIII.1965 Elewacja po remincie stan dość dobry

25. Rejestr zabytku Nr

rok..... miejsce przechowywania

26. Nazwa księgi hipotecznej

brak

27. Nr hipo-  
teczny  
brak

28. Akta

brak

29. Fotografie

WKZ

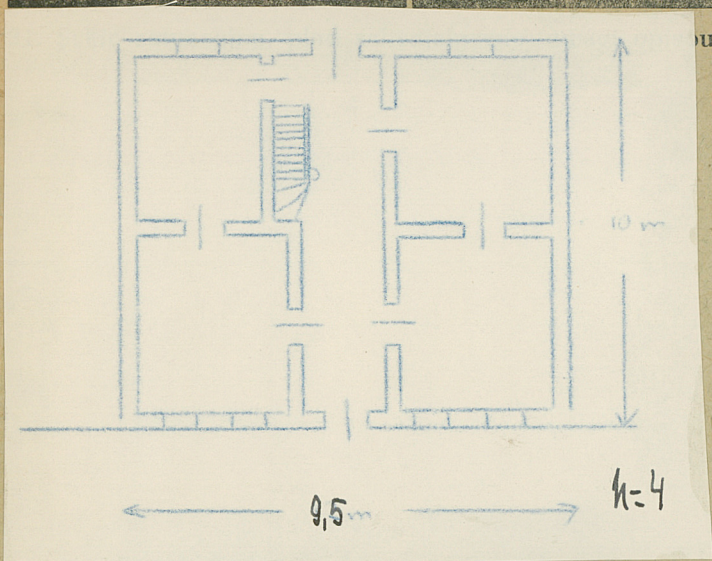
30. Inwentaryzacja pomiarowa

10. Udostępnienie

dostępny

NIEZABUDOWANY





owe, fotografia



### 32. Przebieg prac konserwatorskich

Rok	Wyszczególnienie prac	K o s z t tys. zł

33. Koszty w tys. zł	Przewidywane	Rzeczywiste

34. Inspekcje

35. Uwagi różne

36. Wypełnił dnia

37. Sprawdził dnia

VM 1985 *Atob verbeur*