

Nr

A

B

C

D

E

F

G

H

I

J

K

L

M

N

O

P

R

S

T

U

V

W

X

Y

Z

DOLNOŚLĄSKIE

4

1. Obiekt zabytkowy

596/4

Budynek gospodarczy

2. Miejscowość

gmina Milicz
SUKÓW 5450

3. Wiek

XIX

4. Styl

5. Kubatura m³1100 m³6. Powierzchnia w m²

a) zabytkowa:

b) użytkowa:

20. Przynależność administracyjna

a) województwo

wrocławskie

b) powiat

Milicz

c) gmina

MILICZ

7. Materiał budowlany

Przed zniszczeniem

Po odbudowie

11. Ilość budynków

1

14. Grunty należące do zabytku:

ha

a) ściany

ryglowe

12. Ilość kondygnacji

1

a) ogrody stylowe

—

b) sklepienia

—

13. Użytkowanie wnętrza według ilości:

b) sady i grunty uprawne

—

c) stropy

drewno

a) izb mieszkalnych

—

c) lasy

—

d) więzania dachu

— " —

b) innych pomieszczeń

6

d) wody

—

e) krycie dachu

dachówka

c) piwnic

—

e) inne

—

8. Wyposażenie architektoniczne

brak

15. Przeznaczenie pierwotne budynku

gospodarcze

16. Użytkowanie w latach ubiegłych

— " —

17. Użytkowanie obecne

— " —

18. Nadaje się do użycia na

— " —

9. Autorzy i data budowy i przebudowy

Wnieśliśmy imp. dośw. w 1820r.

19. Data, rodzaj i stopień zniszczeń i odbudowy

Data

O P I S

Zniszczenia %

Odbudowa %

VIII.1939 r.

nie zniszczony

XI.1939 r.

— " —

XII.1945 r.

— " —

1949r. Zmiana drewna, pokrycie dachowe

35%

karta do wycofania

25. Rejestr zabytku Nr

1550

rok

25.11.66

miejsce przechowywania

26. Nazwa księgi hipotecznej

brak

27. Nr hipoteczny

brak

28. Akta

brak

29. Fotografie w.k.z.

30. Inwentaryzacja pomiarowa

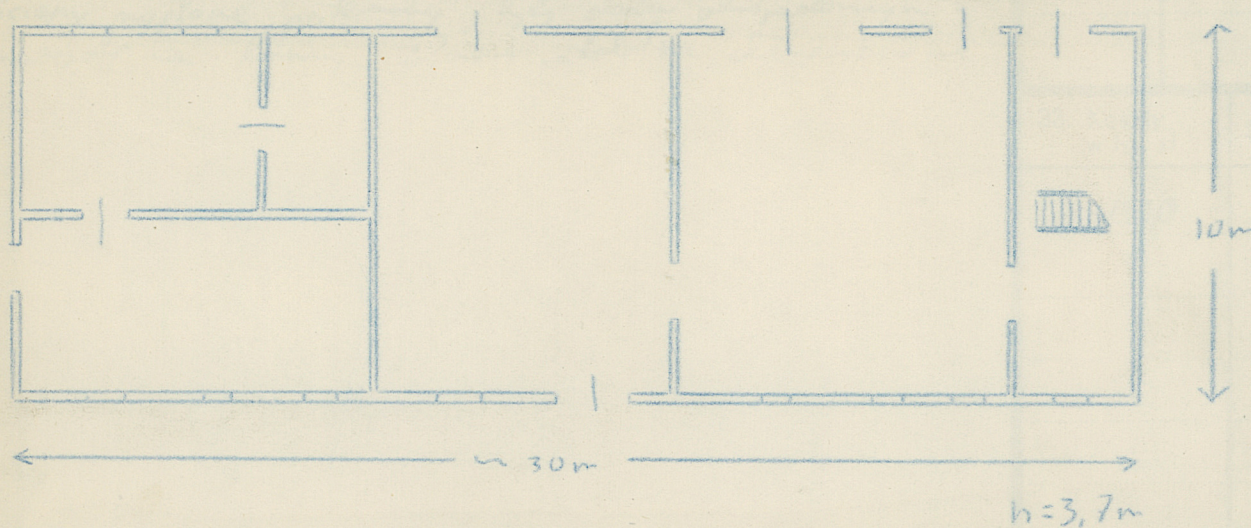
brak.

10. Udostępnienie

Obiekt dostępny

Z Y X W V U T S R P O N M L K J I H G F E D C B A Nr

31. Szkic sytuacyjny, plan schematyczny, uwagi opisowe, fotografia



32. Przebieg prac konserwatorskich

Rok	Wyszczególnienie prac	Koszt tys. zł

zewidywane

Rzeczywiste

34. Inspekcje

35. Uwagi różne

36. Wypełnił dnia

37. Sprawdził dnia

Mil G. *[Signature]*