

Nr

A

B

C

D

E

F

G

H

I

J

K

L

M

N

O

P

R

S

T

U

V

W

DOLNOŚLĄSKIE

Wrocławskie

1. Obiekt zabytkowy

KOŚCIOŁ PARAFIALNY p.w.śś.Piotra i Pawła

2. Miejscowość

SUŁÓW

3. Wiek
XVIII4. Styl
barok5. Kubatura m³ 2594,26. Powierzchnia w m² 345,4
a) zabytkowa: b) użytkowa:20. Przynależność administracyjna
a) województwo Wrocławskie

b) powiat

MILICZ

c) gmina

SUŁÓW MILICZ

7. Materiał
budowlany

Przed zniszczeniem

Po odbudowie

11. Ilość budynków 1

14. Grunty należące do zabytku: ha

a) ściany

drewno
cegła

12. Ilość kondygnacji 1

a) ogrody stylowe

b) sklepienia

-

13. Użytkowanie wnętrza
według ilości:

b) sady i grunty uprawne

c) stropy

drewno

a) izb mieszkalnych

c) lasy

d) wiązania
dachu

drewno

b) innych pomieszczeń 2

d) wody

e) krycie dachu

gont

c) piwnic

e) inne

21. Stacja

Nazwa stacji

Odległość
od stacji
w km

a) kolejowa

Sułów

2

b) autobusowa

Sułów

22. Właściciel i jego adres

Parafia rzymsko-kat.Sułów

8. Wyposażenie architektoniczne

brak

15. Przeznaczenie pierwotne budynku
kościół16. Użytkowanie w latach ubiegłych
kościół17. Użytkowanie obecne
kościół

18. Nadaje się do użycia na

9. Autorzy i data budowy i przebudowy

Zbud. w 1 poł. XVIII w.

Data na przybudówce/zakrystii
1846

19. Data, rodzaj i stopień zniszczeń i odbudowy

Data	O P I S	Zniszczenia %	Odbudowa %
VIII.1939 r.			
XI.1939 r.			
XII.1945 r.			
VIII.1965	Stan dobry-pokrycie dachem po remoncie		

25. Rejestr zabytku Nr 1544
rok 25.11.1966 miejsce przechowywania26. Nazwa księgi hipotecznej
brak27. Nr hipoteczny
brak

10. Udostępnienie

dostępny

28. Akta
brak

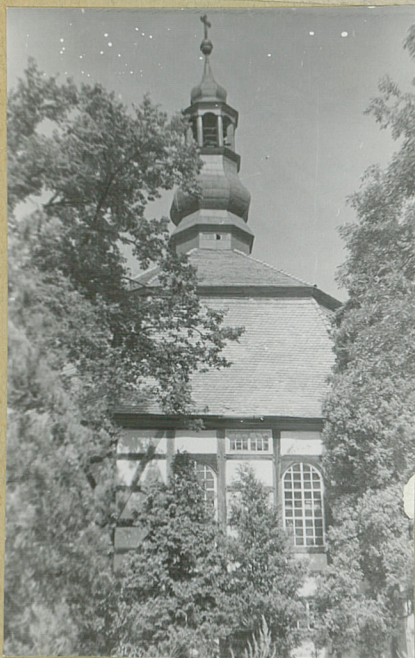
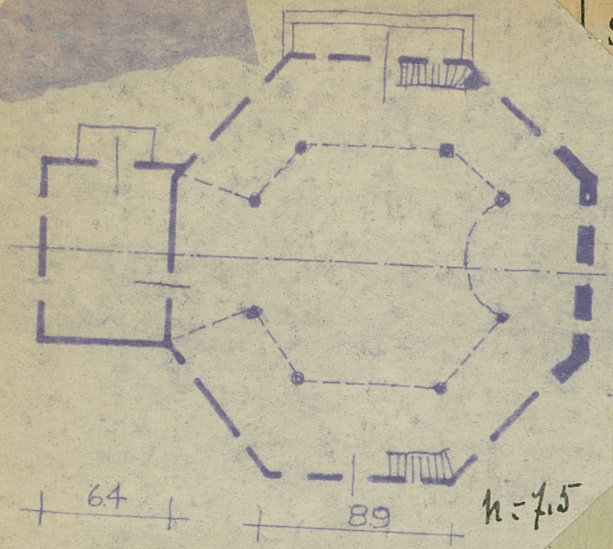
29. Fotografie WKZ

30. Inwentaryzacja pomiarowa

N 11360

S R P O N M L K J I H G F E D C B A Nr

gi opisowe, fotografia



32. Przebieg prac konserwatorskich

Rok	Wyszczególnienie prac	Koszt tys. zł

33. Koszty
w tys. zł

Przewidywane

Rzeczywiste

34. Inspekcje

35. Uwagi różne

36. Wypełnił dnia

VIII 1965. A. Stachurski

37. Sprawdził dnia