

Nr

A

B

C

D

E

F

G

H

I

J

K

L

M

N

O

P

R

S

T

U

V

W

X

Y

Z

1. Obiekt zabytkowy

kościół katolicki p.w. św. Mikołaja

2. Miejscowość

Kotłiska
opm. Dąbrowa Śc.

3. Wiek XV/XVII

4. Styl gotyk/renes.

5. Kubatura m³ 26506. Powierzchnia w m² 304.2
a) zabytkowa: 620 b) użytkowa;

20. Przynależność administracyjna

a) województwo wrocławskie
b) powiat krapkowicki
c) gmina Mława

7. Materiał budowlany

przed zniszczeniem po odbudowie

11. Ilość budynków

14. Grunty należące do zabytku:

ha

a) ściany

kamień
ramiany i
ciosany

12. Ilość kondygnacji

a) ogrody stylowe

b) sklepienia

kamień
ramiany

13. Użytkowanie wnętrza według ilości:

b) sady i grunty uprawne

c) stropy

drewn.
listwos.

a) izb mieszkalnych

c) lasy

d) wiązania dachu

drewn.

b) innych pomieszczeń

d) wody

e) krycie dachu

ebernit

c) piwnic

e) inne cmentarz

0,5

8. Wyposażenie architektoniczne

okna, portal gotycki
portale renesans.

15. Przeznaczenie pierwotne budynku kościół katolicki

16. Użytkowanie w latach ubiegłych

17. Użytkowanie obecne

nieużytkowany

18. Nadaje się do użycia na:

9. Autorzy i data budowy i przebudowy

19. Data, rodzaj i stopień zniszczeń i odbudowy

Data

O P I S

znisz-
czenie
‰odbu-
dowa
‰

VIII. 1939 r.

XI. 1939 r.

XII. 1945 r.

VII 1965

VIII. 1958

Stan dobry.

20%

23. Użytkownik i jego adres

parafia rym.-kat. Kotłiska
ofic. i par. kłosek

24. Inwestor i jego adres:

25. Rejestr zabytku nr 4433

rok 21.8 1964 miejsce przechowywania

26. Nazwa księgi hipotecznej

27. Numer hipoteczny

28. Akta

Wkz

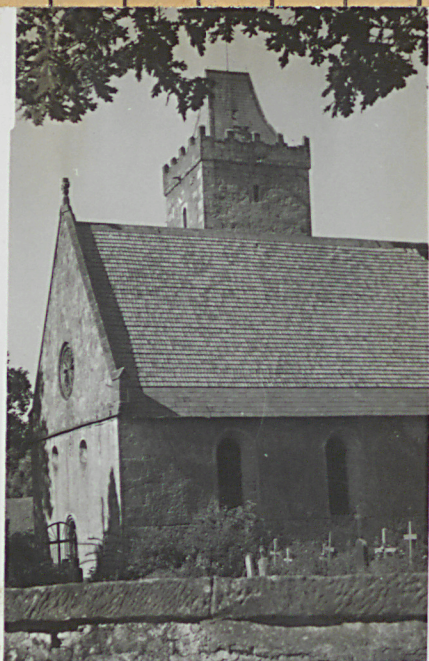
29. Fotografie

Wkz

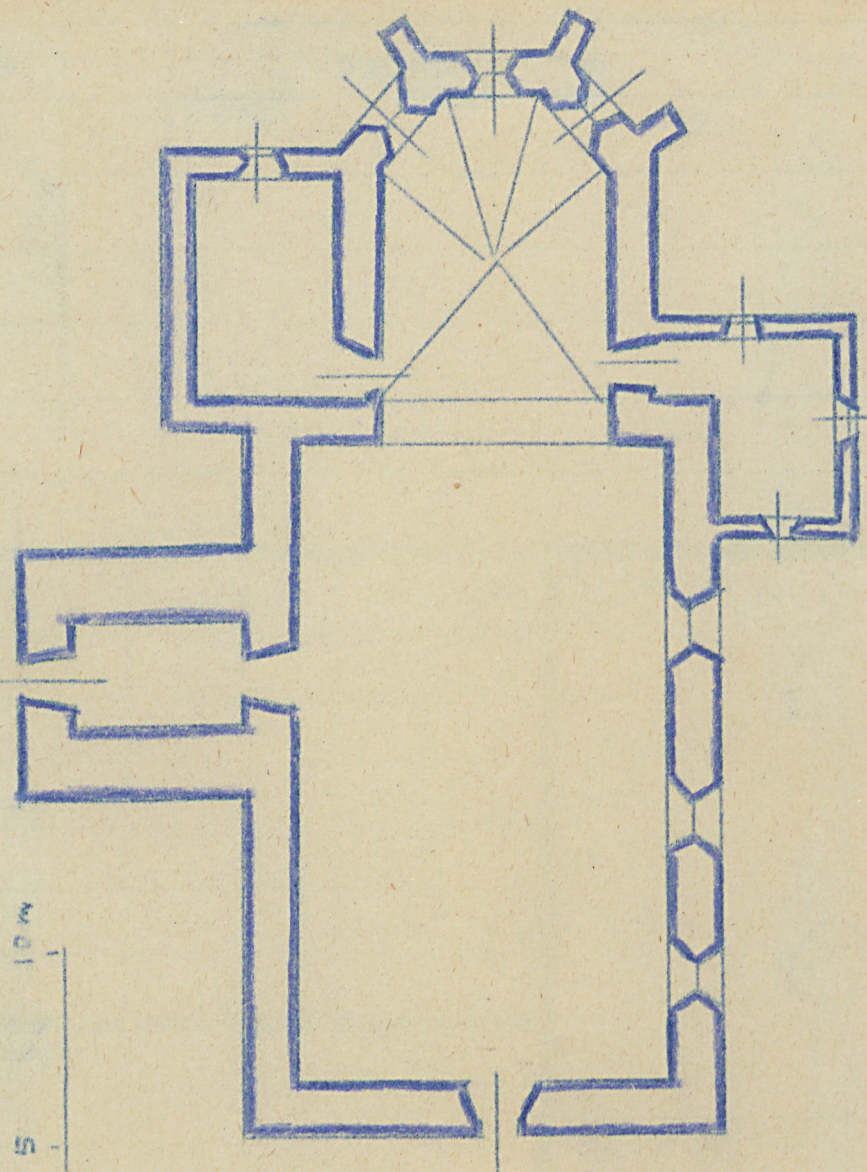
30. Inwentaryzacja pomiarowa

10. Udostępnienie

Lankwicz



Nr 2161/S2
2. II.—24.



Koszt
tys. zł

W 1965

Andrzej Fiedorowicz