

Nr

A

B

C

D

E

F

G

H

I

J

K

L

M

N

O

P

R

S

T

U

V

W

X

Y

Z

DOLNOŚLĄSKIE

Wrocławski

1. Obiekt zabytkowy

K O Ś C I Ó Ł C M E N T A R N Y

2. Miejscowość

S U Ł Ó W

Milia

Op. W/ur.

3. Wiek
XVIII4. Styl
barok5. Kubatura m³
1226,46. Powierzchnia w m²
145,2
a) zabytkowa: b) użytkowa:

20. Przynależność administracyjna

a) województwo Wrocławskie

b) powiat (Milicz)

c) gmina Sułów MILICZ

7. Materiał
budowlany

Przed zniszczeniem Po odbudowie

11. Ilość budynków
1

14. Grunty należące do zabytku: ha

21. Stacja Nazwa stacji Odległość od stacji w km

a) kolejowa Sułów wązkotor. 2

b) autobusowa Sułów

a) ściany

drewno
cegła12. Ilość kondygnacji
2

a) ogrody stylowe

b) sklepienia

-

13. Użytkowanie wnętrza według ilości:

b) sady i grunty uprawne

c) stropy

drewno

a) izb mieszkalnych

c) lasy

d) wiązania dachu

drewno

b) innych pomieszczeń 2

d) wody

e) krycie dachu

dachówka

c) piwnic

e) inne

22. Właściciel i jego adres

Parafia rzymsko-kat. Sułów

8. Wyposażenie architektoniczne

brak

15. Przeznaczenie pierwotne budynku kościół

16. Użytkowanie w latach ubiegłych kościół

17. Użytkowanie obecne kościół

18. Nadaje się do użycia na

9. Autorzy i data budowy i przebudowy

Zbud. w końcu XVIII w.

19. Data, rodzaj i stopień zniszczeń i odbudowy

Data	O P I S	Zniszczenia %	Odbudowa %
VIII.1939 r.	nie zniszczony		
XI.1939 r.	nie zniszczony		
XII.1945 r.	nie zniszczony		
1959	pokrycie dachu	10	
VIII.1965	Stan dobry		

25. Rejestr zabytku Nr 1548
rok 25.11.1966 miejsce przechowywania26. Nazwa księgi hipotecznej
brak27. Nr hipoteczny
brak

28. Akta brak

29. Fotografie WKZ

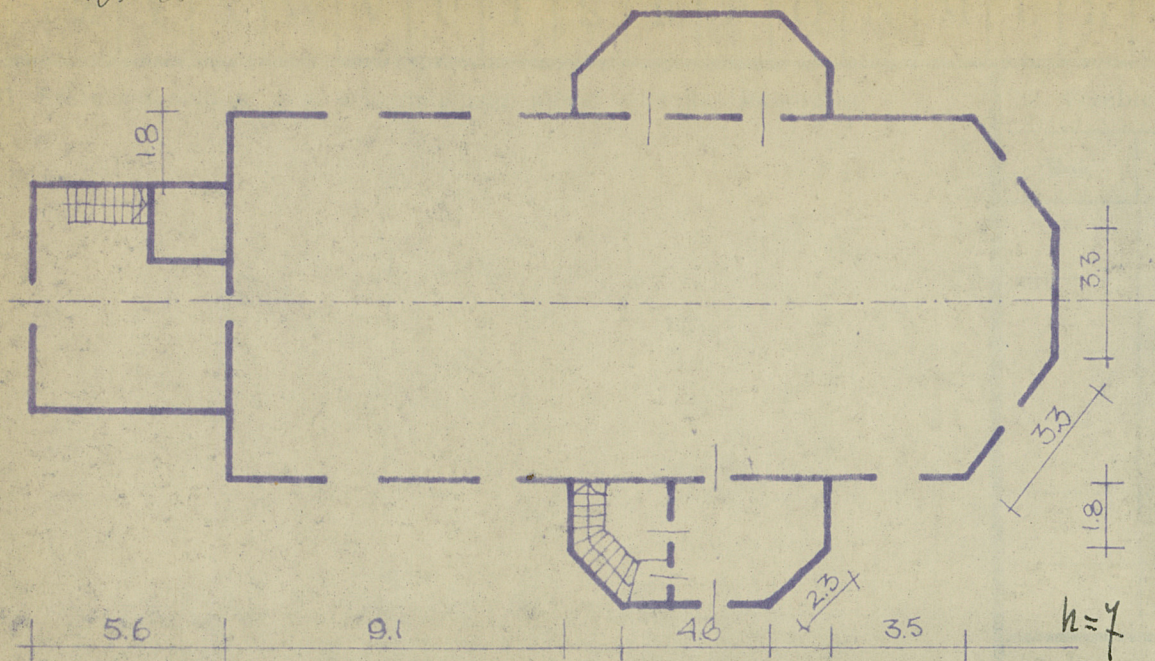
30. Inwentaryzacja pomiarowa

10. Udostępnienie

dostępny

D.: 1731-34, remont. 1820. r. 1744-75

214200



I A G F E D C B A Nr

prac konserwatorskich

Wyszczególnienie prac

K o s z t
tys. zł

Przewidywane

Rzeczywiste

34. Inspekcje

35. Uwagi różne

36. Wypełnił dnia

VM 1965 *Atobekiewicz*

37. Sprawdził dnia

