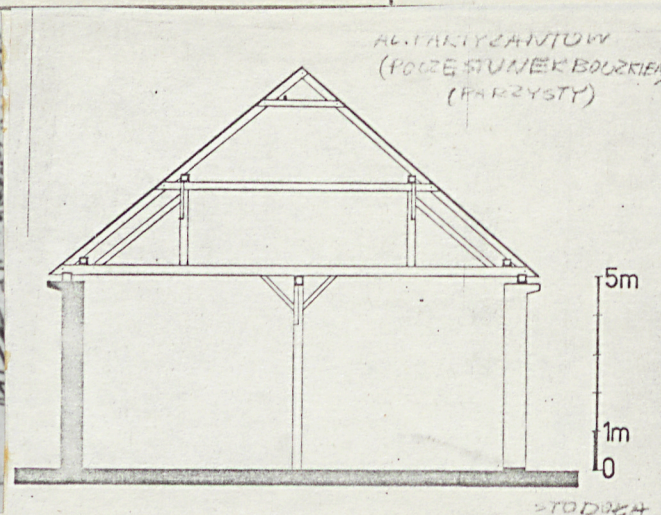
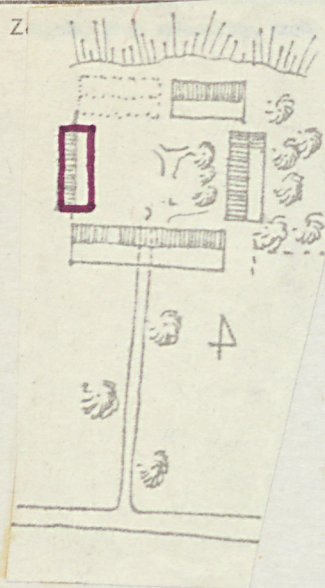


1. Obiekt 476/5  
Stodoła

2. Czas powstania  
1864 r.

3. Miejscowość  
D W O R E K

11 Zi



4. Adres  
Dworek nr 9  
nr hipoteczny .....

5. Przynależność administracyjna  
województwo jeleniogórskie  
gmina Lwówek Śląski  
pow. lwówek sl.

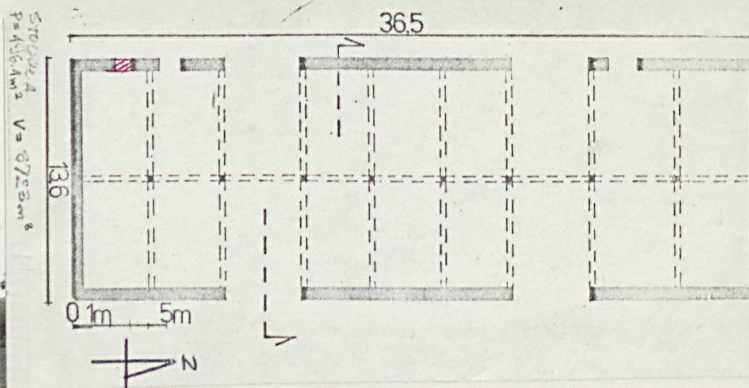
6. Poprzednie nazwy miejscowości  
HÖFEL

7. Przynależność administracyjna  
przed 1 VI 1975  
województwo wrocławskie  
powiat Lwówek Śląski

8. Właściciel i jego adres  
[Redacted]

9. Użytkownik i jego adres  
J. W.

10. Rejestr zabytków  
Nr ..... data .....



12. Autorzy, historia obiektu, określenia stylu.

Historia obiektu nieznana. Na tablicy inskrypcyjnej na ścianie wsch. "Karl Gottfried Ueberschär 1864". Tenże Ueberschär był niewątpliwie założycielem całego zespołu /por. karty do pozostałości/ budynków zespołu/. Od 1946 właścicielem całości jest [REDAKTOWANE] rodem z tarnopolskiego. Obiekt znajduje się w zespole o regularnym założeniu, o bardzo powiększonych proporcjach w stosunku do budownictwa regionalnego.

13. Opis (sytuacja, materiał i konstrukcja, rzut, bryła, elewacje, dach, wnętrze wyposażenie, instalacje)

Obiekt usytuowany w pobliżu centrum wioski, pomiędzy drogą wiodącą przez środek wsi a szosą główną prowadzącą do Pieszkowa z Płakowic, odległy od tej ostatniej ok. 100 m na płn., na płaskim nieznacznym wzniesieniu opadającym na płd. stromą skarpą do drogi wiejskiej ~~przebiegającej~~ przebiegającej w bezpośrednim sąsiedztwie zespołu, ale niedostępnej od niego. W rozrzuconej luźnej zabudowie wioski. Zagroda tworzy regularny czworobok zabudowań, w skład których wchodzi: dom mieszkalny od wsch., długi budynek mieszkalno-gospodarczy /stodoła/ z przejazdową bramą na osi od strony płd. - od drogi, stodoła /omawiana tutaj/ od zach., fundamenty nieokreślonego bliżej zruinowanego budynku i obok nich mniejszy budynek stajni od strony płn. W środku obszerny dziedziniec gospodarczy wybrukowany "kocimi łbami", obecnie zarosły trawą. Elewacją główną stodoła skierowana na podwórze - na wsch.

Obiekt wzniesiony z kamienia piaskowcowego w wątku opus antiquus, tynkowany tynkiem barankiem. Wieżba dachowa otwarta wsparta na rzędzie słupów biegących osiowo wzdłuż stodoły. Konstrukcja wieźby: dwa rzędy stolcy stojących jętkowa z grzędą. Połacie dachu pokryte dachówką karpiówką w koronkę. W przejazdach podłogi białe, poza tym klepisko. Wrota dwuskrzydłowe deskowe na zawiasach pasowych.

Na planie wydłużonego prostokąta /ok. 1:3/, jednoprzestrzenna. Dwa symetryczne przejazdy, pozostała powierzchnia to zapola.

Bryła zwarta przykryta dachem dwuspadowym.

Elewacje gładkie z symetrycznie umieszczonymi z obydwóch dłuższych boków parami szerokich bram ~~przejazdowych~~ wjazdowych. W elewacji głównej dodatkowo dwoje małych drzwi flankujących od zewnętrznej strony wrota. Pod gzymsem regularnie rozmieszczone parzyste małe okienka zamknięte łukiem odcinkowym. Ściany szczytowe ślepe.

Brak instalacji /poza odgromową oczywiście/

|  |   |   |                                       |
|--|---|---|---------------------------------------|
| 14. Kubatura<br><br>ok. 2160 m <sup>3</sup>                        | 15. Powierzchnia użytkowa<br><br>ok. 430 m <sup>2</sup> | 16. Przeznaczenie pierwotne<br><br>stodoła  | 17. Użytkowanie obecne<br><br>stodoła |
| 18. Prace budowlane i konserwatorskie, ich przebieg i dokumentacja |   | 19. Stan zachowania (fundamenty, ściany zewnętrzne, ściany wewnętrzne, sklepienia, stropy, konstrukcje dachowe, pokrycie dachu, wyposażenie i instalacje)<br><br>Ogólnie dobry. Pewne ubytki tynku w ewlewacji gł. - wskutek obcieranie gałęziami drzew, oraz na skutek zacinienia i wilgoci. |                                       |
| 20. Najpilniejsze postulaty konserwatorskie                        |   |   |                                       |

21. Akta archiwalne (rodzaj akt, numer i miejsce przechowywania)

22. Bibliografia

23. Źródła ikonograficzne i fotografie (rodzaj, miejsce przechowywania, sygnatury)

24. Uwagi różne

25. Wypełnił

Karol Guttmejer, XI. 1980r.  
plan: Andrzej Koliński,

26. Sprawdził

27. Załączniki

wkładka nr 1: zdjęcia dodatkowe

1. Miejscowość

DWOREK  
woj. jeleniogórskie

2. Obiekt (nazwa jak w karcie)

stodoła, zagroda nr 9

3. Zawartość wkładki (nazwa obiektu lub materiału uzupełniającego)

zdjęcia dodatkowe

Wkładkę założył: K. Guttmejer XII. 1980  
(imię, nazwisko, data)

Miejsce przechowywania negatywów: .....