

Nr

A

B

C

D

E

F

G

H

I

J

K

L

M

N

O

P

R

S

T

U

V

W

X

Y

Z

## 1. Obiekt zabytkowy

3

RATUSZ

## 2. Miejscowość

LUBAWKA

miasto

## 3. Wiek

XVIII

## 4. Styl

p. barok

5. Kubatura m<sup>3</sup>

ca4000

6. Powierzchnia w m<sup>2</sup>

ca567

a) zabytkowa:

b) użytkowa:

## 20. Przynależność administracyjna

a) województwo

województwo

b) powiat

powiat kamieńna góra

c) gmina

gmina Lubawka

## 7. Materiał budowlany

Przed zniszczeniem

Po odbudowie

a) ściany

kamień, cegła

b) sklepienia

cegła

c) stropy

drewno

d) wiązania dachu

drewno

e) krycie dachu

dachówka

## 11. Ilość budynków

1

## 12. Ilość kondygnacji

## 13. Użytkowanie wnętrza według ilości:

a) izb mieszkalnych

b) innych pomieszczeń

c) piwnic

## 14. Grunty należące do zabytku:

ha

a) ogrody stylowe

b) sady i grunty uprawne

c) lasy

d) wody

e) inne

## 21. Stacja

Nazwa stacji

Odległość od stacji w km

a) kolejowa

loco

b) autobusowa

loco

## 22. Właściciel i jego adres

MRN - Lubawka

## 8. Wyposażenie architektoniczne

1 kamienny portal zwieńczony kartuszem, opaski okienne, pilastry. W narożniku pld.zach - św. Jan Nepomucen z 1762 r.

## 15. Przeznaczenie pierwotne budynku

mieszkalne

## 16. Użytkowanie w latach ubiegłych

-"-

## 17. Użytkowanie obecne

-"-

## 18. Nadaje się do użycia na

## 19. Data, rodzaj i stopień zniszczeń i odbudowy

Data

O P I S

Zniszczenia %

Odbudowa %

VIII.1939 r.

XI.1939 r.

XII.1945 r.

X 1971 r. - stan dobry, elewacja w remoncie.

## 23. Użytkownik i jego adres

Prez. MRN, Bank Spółdzielczy, Urząd Stanu Cywil., Poster. MO

## 24. Inwestor i jego adres

## 9. Autorzy i data budowy i przebudowy

Wzn. w XVIII w. -, przeb. - XVIII/XIX/XX.

25. Rejestr zabytku Nr 668/7  
11.05.1981  
rok ..... miejsce przechowywania

## 26. Nazwa księgi hipotecznej

## 27. Nr hipoteczny

## 28. Akta

## 29. Fotografie

## 30. Inwentaryzacja pomiarowa

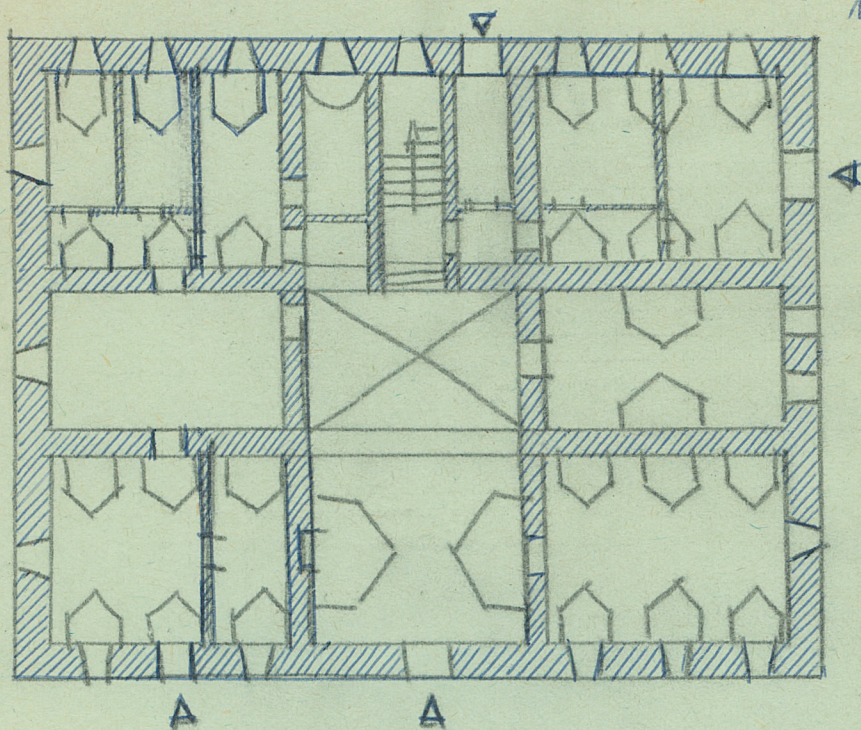
## 10. Udostępnienie



Z	Y	X	W	V	U	T	S	R	P	O	N	M	L	K	J	I	H	G	F	E	D	C	B	A	Nr
---	---	---	---	---	---	---	---	---	---	---	---	---	---	---	---	---	---	---	---	---	---	---	---	---	----

31. Szkic sytuacyjny, plan schematyczny, uwagi opisowe, fotografia

1:250



32. Przebieg prac konserwatorskich

Rok	Wyszczególnienie prac	K o s z t tys. zł

33. Koszty  
w tys. zł

Przewidywane

Rzeczywiste

34. Inspekcje


35. Uwagi różne

36. Wypełnił dnia

71-10-1958

37. Sprawdził dnia