

Nr

A

B

C

D

E

F

G

H

I

J

K

L

M

N

O

P

R

S

T

U

V

W

X

Y

Z

1. Obiekt zabytkowy

kościół katolicki filialny p.w. św. Mądry

2. Miejscowość

Staszów  
gm. Staszów

3. Wiek

XVI/XIX

4. Styl

elementy  
gotyckie5. Kubatura m<sup>3</sup>2580 m<sup>3</sup>  
1891.16. Powierzchnia w m<sup>2</sup>

264,3

a) zabytkowa:

b) użytkowa:

20. Przynależność administracyjna

a) województwo

Łódzkie

b) powiat

Łódzki

c) gmina

7. Materiał budowlany

przed  
zniszczeniempo  
odbudowie

11. Ilość budynków

1

14. Grunty należące do zabytku:

ha

a) ściany

kamień  
łamiący

12. Ilość kondygnacji

a) ogrody stylowe

b) sklepienia

kamień

13. Użytkowanie wnętrza według ilości:

b) sady i grunty uprawne

c) stropy

drewniane

a) izb mieszkalnych

c) lasy

d) więzania dachu

4

b) innych pomieszczeń

d) wody

e) krycie dachu

tynki

c) piwnic

e) inne cmentarz

0,4

8. Wyposażenie architektoniczne

fryz portale  
okno ostrołuczne

15. Przeznaczenie pierwotne budynku

kościół katolicki

16. Użytkowanie w latach ubiegłych

u

u

17. Użytkowanie obecne

u

u

18. Nadaje się do użycia na:

9. Autorzy i data budowy i przebudowy

ok. 1500  
XIX

19. Data, rodzaj i stopień zniszczeń i odbudowy

Data	O P I S	znisz- czenie u/o	odbu- dowa u/o
VIII. 1939 r.			
XI. 1939 r.			
XII. 1945 r.			
VIII. 1958	Stan dość dobry	100%	
VII. 1965			

10. Udostępnienie

czytany

23. Użytkownik i jego adres

parafia rzymsko-katolicka  
w Staszowie

24. Inwestor i jego adres:

25. Rejestr zabytku nr

1517

rok 31. I 1966

miejsce przechowywania

26. Nazwa księgi hipotecznej

27. Numer  
hipoteczny

28. Akta

WKZ

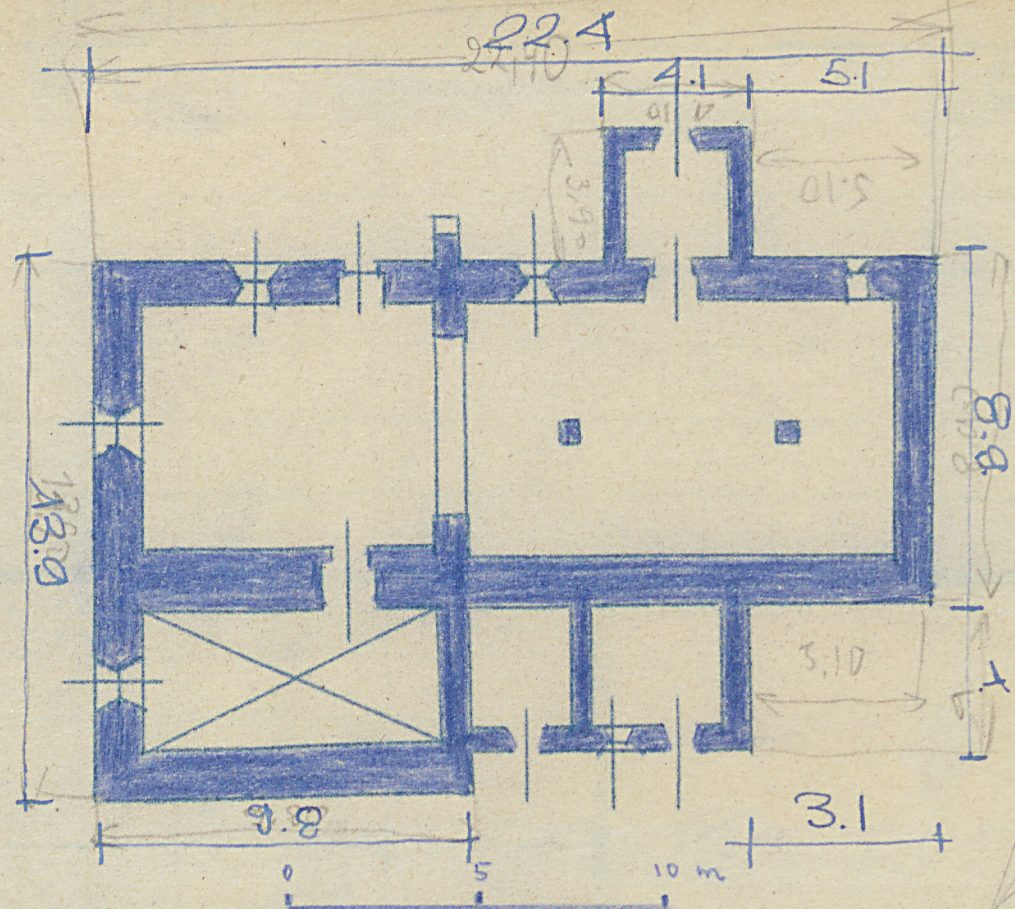
29. Fotografie

WKZ

30. Inwentaryzacja pomiarowa



31. Szkic sytuacyjny, plan schematyczny, uwagi opisowe, fotografia



35. Uwagi różne

36. Wypełnił dnia

37. Sprawdził dnia

VII 65

Taborkiewicz

