

A	B	C	D	E	F	G	H	I	J	K	L	Ł	M	N	O	P	R	S	T	U	V	W	X	Y	Z
---	---	---	---	---	---	---	---	---	---	---	---	---	---	---	---	---	---	---	---	---	---	---	---	---	---

Nr 4502  
DOLNOŚLĄSKIE

1. Obiekt

473/5 KORDEGARDA, OB. DOM NR 11 /4/ W ZESPOLE PAŁACOWYM

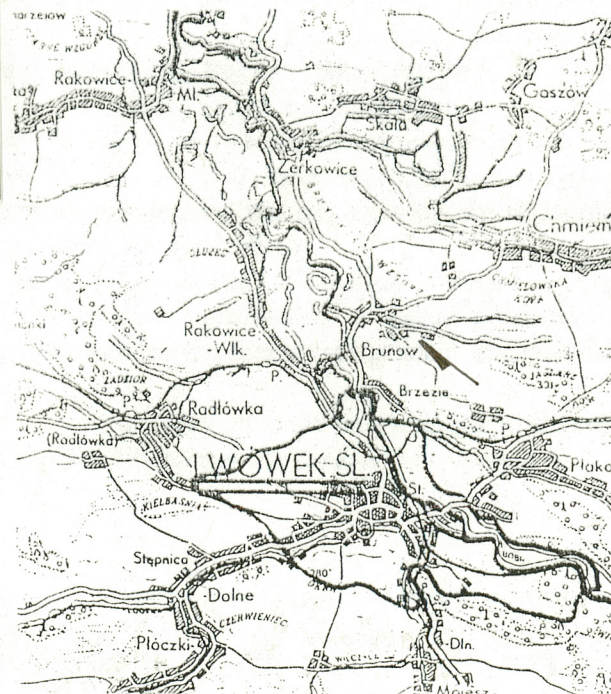
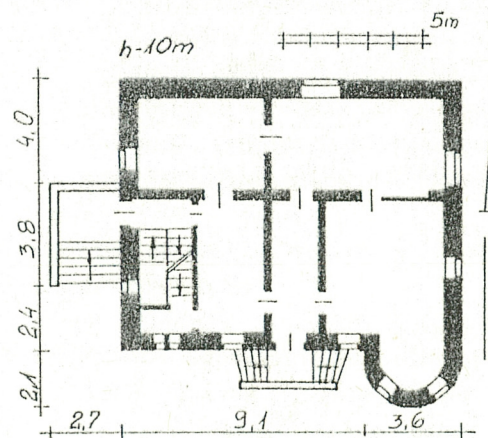
2. Czas powstania

koniec XVIII w.

3. Miejscowość

BRUNÓW

11. Zdjęcia, rzut, przekrój, sytuacja, orientacja



4. Adres

Brunów nr 11

59 - 600 Lwówek Śl.

nr działki 6 /3,4

5. Przynależność administracyjna

województwo jeleniogórskie

gmina Lwówek Śl.

*pow. Lwówek Śl.*

6. Poprzednie nazwy miejscowości

BRAUNAU

7. Przynależność administracyjna przed 1. VI. 1975 r.

województwo wrocławskie

powiat Jelenia Góra

8. Właściciel i jego adres



9. Użytkownik i jego adres

jak wyżej

10. Rejestr zabytków

Nr 486 / J z 14. I. 1977 r.

*pomnikowa z dewyji*



W poł. XVIII w. dobra ziemskie w Brunowie należały do Bernarda von Schmettau, od którego kupił je Filip Hermann von Sonnenberg.

W 1786 r. - baron von Hochberg.

W 1787 r. - Christoph Heinrich von Schweinitz z żoną Ernestyną von Eich. 21. XI. 1787 r. spłonął stary pałac. Budową nowego ukończono w 1789 r. Budowniczymi byli: Mahrensberg z Legnicy i Scholtz ze Lwówka - od 1847 r. właściciel majątku w Dębowym Gaju.

11. XII. 1838 r. wdowa po generale Teodorze von Schuler z domu von Schweinitz sprzedała wieś Georgowi von Cottonet. W rękach rodziny wieś pozostawała do ok. 1935 r., kiedy to Cottonetów dotknęły restrykcje ze strony hitlerowskiego rządu i zmuszeni byli opuścić kraj. W majątku zorganizowano szkołę dla młodzieży z Hitlerjugend informacje zaczerpnięte od mieszkańców wsi.

W 1937 r. majątek w Brunowie nie jest już wymieniany.

W pocz. lat 50 -tych XX w. założenie przejęło Przedsiębiorstwo Rejonowe Dróg Publicznych - zarząd dróg lokalnych z siedzibą w Lwówku Śl. Kordegarda /4,/ od 1946 r., zasiedlona przez obecnego właściciela.

Kordegarda /4/ - późny barok o cechach prowincjonalnych. - wzniesiona w końcu XVIII w.

## SYTUACJA

Wieś Brunów usytuowana jest przy szosie Lwówek Śl. - Żerkowice. W jej pn. części wsi, od głównej drogi odbija, na wsch., lokalna szosa na Chmielno, przy której, po pd., stronie zlokalizowany jest zespół pałacowy.

Zespół, położony jest na terenie równinnym, otoczony jest siatką na słupach osadzonych w niskim fundamencie i murem kamiennym - w części pd.zach. Zajmuje obszar w kształcie nieregularnego wieloboku, lekko wydłużonego na osi wsch. - zach., z regularną, prostokątną częścią pd. zach. zajęta przez zabudowania dworskie i ogrody.

Kordegarda usytuowana jest ok. 40 m na pd. od pałacu, przy głównej bramie wjazdowej, fasadą zwrócona na pd. Od wsch. i zach. wpisana jest w mur kamienny zamykający trójkątne podwórze gospodarcze, pierwotnie również pełniące tę funkcję

## MATERIAŁ, KONSTRUKCJA, TECHNIKA

**Ściany** murowane z cegły, otynkowane, na kamiennych fundamentach; w płaszczyźnie lica muru - regularne ciosy piaskowca w dekoracyjnym układzie, nie tynkowane. Wieżyczka - z ciosów piaskowca. Obramienia okien, portal, cokół budynku, gzyms koronujący - piaskowiec.

**Posadzki** : w piwnicy i sieni wylewka cementowana; w mieszkaniach podłogi z desek.

**Schody zewnętrzne** kamienne; wewnętrzne: do piwnic murowane, jednobiegowe, na poddasze - drewniane, policzkowe dwubiegowe powrotne, z drewnianą balustradą z wycinanych desek; na strych schody drewniane, jednobiegowe, policzkowe.

**Stropy**: w piwnicy strop ceglany /?/, otynkowany; w pozostałej części budynku - stropy drewniane z podsufitką otynkowaną.

**Więźba dachowa** dwukondygnacyjna, stolcowo -pławiowa; w dolnej kondygnacji zabudowana ścianami poddasza; w kondygnacji górnej - rząd stolców podtrzymuje belkę kalenicową.

**Dach** kryty kwadratowymi płytami azbestowymi w układzie romboidalnym, imitującymi materiał i układ pierwotnego pokrycia - rdzawego łupka. Na wieży małe płytki łupka.

**Okna**: 1/. skrzynkowe, dwudzielne, czteropodziałowe z dwudzielnym nadświetleniem wykrojonym w łuk koszowy i prostokątne; 2/. okna ościeżnicowe, dwudzielne, sześciopodziałowe wykrojone w łuk koszowy.; pojedyncze i podwójne - w podwójnych skrzydła wewnętrzne prostokątne; 3/. małe stojące prostokąty - ościeżnice dwupoziomowe. 4/. prostokątne, ościeżnicowe, jednodzielne, czteropodziałowe.

**Drzwi** główne zewnętrzne: jednoskrzydłowe, płycinowo-ramowe, wykrojone w łuk wklęsło-wypukły, z dekoracyjnymi płycinami w dolnej części; ościeżnica profilowana; przeszklone nadświetle dopełniające łuk drzwi do koszowego wykroju portalu, z dekoracyjnym układem giętych szczeblinek. Boczne - współczesne. Drzwi wewnętrzne, jednoskrzydłowe, płycinowo - ramowe.



14. Kubatura  ok. 1890 m <sup>3</sup>	15. Powierzchnia użytkowa  ok. 570 m <sup>2</sup> - z piwnicami i poddaszem  Powierzchnia zabudowy: 189 m <sup>2</sup>	16. Przeznaczenie pierwotne  kordegarda	17. Użytkowanie obecne  mieszkania prywatne
18. Prace budowlane i konserwatorskie, ich przebieg i dokumentacja  Remonty prowadzone sukcesywnie od pocz. lat 60- tych: - wymiana wszystkich instalacji, - wymiana tynków wewnętrznych - wymiana części podłóg - częściowa wymiana stolarki - zmiana pokrycia dachowego		19. Stan zachowania (fundamenty, ściany zewnętrzne, ściany wewnętrzne, sklepienia, stropy, konstrukcje dachowe, pokrycie dachu, wyposażenie i instalacje)  Stan bardzo dobry.	
		20. Najpilniejsze postulaty konserwatorskie Stały nadzór konserwatorski.	



<p>21. Akta archiwalne (rodzaj akt, numer i miejsce przechowania )</p>	<p>24. Uwagi różne</p>
<p>22. Bibliografia</p> <p>F. A. Zimmermann <i>"Beiträge zur Beschreibung von Schlesien"</i>, Brzeg 1786 r., t. VI, s. 114</p> <p>M. Pastorss <i>"Schlesisches Gutter Adressbuch"</i>, Breslau, 1891 r., 1894 r., 1905 r., 1912 r., 1917 r., 1921 r., 1926 r., 1937 r.</p> <p>„Park Brunów, gm. Lwówek Śl. „. Katalog parków woj. Jelenia Góra, opr. H. Wrabec, E. Jurkowska, H. Ciesielski, Jelenia Góra, 1979 r.</p>	<p>25. Opracował</p> <p>tekst                      <u>Bożena Danielska 15. XI. 1997 r.</u>    imię, nazwisko, data, podpis</p> <p>plany, rysunki            <u>Bożena Danielska 15. XI. 1997 r.</u>    imię, nazwisko, data, podpis</p> <p>zdjęcia fotogr.           <u>Bożena Danielska 15. XI. 1997 r.</u>    imię, nazwisko, data, podpis</p> <p>miejsce przechowania negatywów    <u>Narodowe Muzeum Rolnictwa w Szreniawie</u> Karta po wypełnieniu podlega ochronie na podstawie przepisów prawa autorskiego</p>
<p>23. Źródła ikonograficzne i fotografia (rodzaj, miejsca przechowania sygnatury)</p>	<p>26. Adnotacje o inspekcjach, informacje o zmianach ( daty, imiona i nazwiska wypełniających)</p>
	<p>27. Załączniki</p> <p>nr 1 - dalszy ciąg opisu</p> <p>nr 2 - materiał fotograficzny</p>



1. Miejscowość <b>BRUNÓW</b>	2. Obiekt (nazwa jak w karcie) <b>KORDEGARDA, OB. DOM NR 11 /4/ W ZESPOLE PAŁACOWYM</b>	3. Zawartość wkładki ( nazwa obiektu lub materiału uzupełniającego ) <b>dalszy ciąg opisu, plan sytuacyjny, spis materiału fotograficznego</b>
---------------------------------	--	---

**RZUT:**

budynek na rzucie prostokąta, zbliżonego do kwadratu, z okrągłą wieżyczką w narożu pd.wsch., częściowo ujętą murami korpusu. Wnętrze dwutraktowe z wąską sienią pośrodku traktu pd.; pomieszczenia w amfiladzie. Klatka schodowa usytuowana przy bocznym wejściu w ścianie zach.

**BRYŁA:**

zwarty, niewielki budynek jednokondygnacyjny z wysokim użytkowym poddaszem podpiwniczony z nieco wyższą, dwukondygnacyjną wieżą. Dach korpusu wysoki, czterospadowy, kryjący użytkowe poddasze i strych; wieża zwieńczona stożkowym dachem namiotowym; oba dachy połączone dwuspadowym łącznikiem. Na granicy ściany i dachu - jednoosiowe facjatki nakryte daszkami trójsпадowymi, w fasadzie i elewacji zach. - dwuosiowe - z dachem trójsпадowym. Przed fasadą i przed elewacją zach. - murowane podesty poprzedzone schodami, osłonięte murowaną balustradą pełną.

**ELEWACJE:**

Wyodrębniony uskokiem cokół budynku - obłożony płytami piaskowca, przepruty jest półokrągłymi okienkami piwnic. Ściany tynkowane fakturalnie, z dekoracyjne rozmieszczonymi ciosami piaskowca - z licem w płaszczyźnie ścian; zwieńczone kamiennym, pełnym belkowaniem, z gładkim fryzem i profilowanym, wyładowanym gzymsem. Obramienia okien - gładkie, taśmowe, kamienne. Ściany wieży - z ciosów piaskowca, zwieńczone kamiennym fryzem arkadowym, wspartym na kamiennych konsolach i kamiennym pełnym belkowaniem.

Fasada: elewacja pd. jednokondygnacyjna, z wieżą we wsch. narożniku. Przesunięta na wsch. od osi ściany, arkadowe wejście poprzedzone jest wysokimi schodami o dwóch przeciwległych biegach, osłoniętymi murowaną, pełną balustradą. Nad drzwiami - prostokątna tablica inskrypcyjna bez napisu., zwieńczona gzymsem odcinkowym. Po bokach drzwi - dwa duże okna zamknięte łukiem koszowym; w zach. partii ściany - prostokątne biforium. Dwuosiowa facjata przesunięta na wsch. - prostokątna, o ściętych górnych narożach, konturowana taśmowym, kamiennym gzymsem, wspartym na kamiennych konsolkach.; przepruta parą okien zamkniętych łukiem koszowym.

Elewacje wieży kamienne; w przyziemiu przeprute parą prostokątnych okien, w opaskach kamiennych z uszakami; w kondygnacji górnej - 2 okna mijające się w osiach z dolnymi - zamknięte okrągłolucnie, w szerokich kamiennych węgarach w płaszczyźnie muru. W zwieńczeniu ścian - mocno wyładowany masywny fryz arkadowy wsparty na kamiennych konsolach.

Elewacja pn. pierwotnie ślepa, obecnie wybito otwór okienny w kształcie leżącego prostokąta - pośrodku ściany.

Elewacja wsch. dwuosiowa - okna zamknięte łukiem koszowym. Dwie kamienne facjatki - przeprute oknem o łuku koszowym - rozmieszczone w osiach okien ściany.

Elewacja zach., poprzedzona jednobiegowymi schodami osłoniętymi pełnym murem, trójosiowa, niesymetryczna: prostokątne drzwi flankowane są oknem prostokątnym - pd. i oknem zamkniętym łukiem koszowym - pn. W partii poddasza - dwuosiowa facjata opracowana jak w fasadzie.

Wkładkę założył: ..... Bożena Danielska 15. XI.1997r..  
( imię, nazwisko i data )

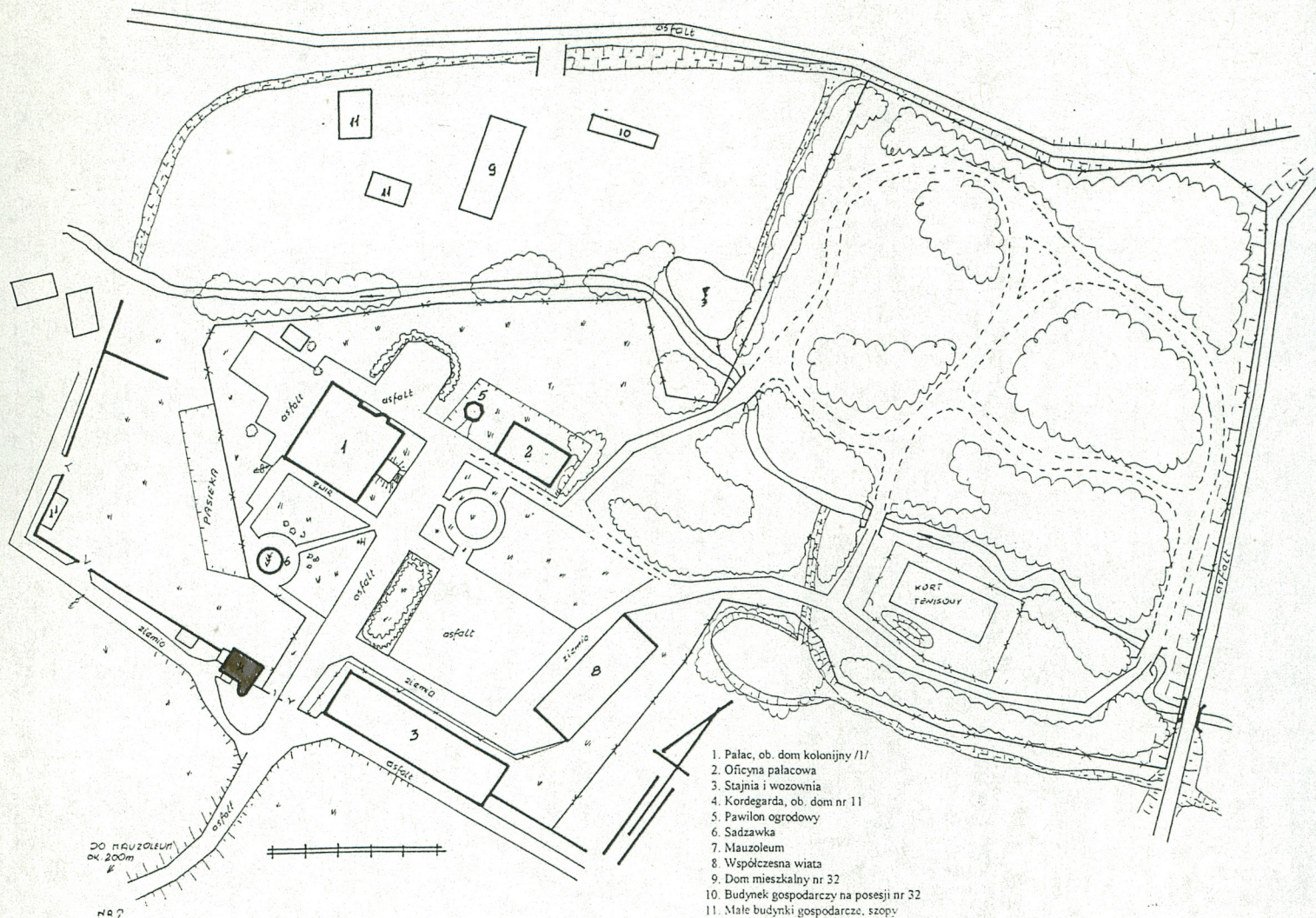
Miejsce przechowywania negatywów ..... Narodowe Muzeum Rolnictwa w Szreniawie.



## WNETRZA

wnętrza przebudowane. Pierwotne wyposażenie nie zachowane.

**INSTALACJE** wodno - kanalizacyjna; elektryczna; co. z własną kotłownią; piece kaflowe.



## MATERIAŁ FOTOGRAFICZNY

1. Widok budynku od pd.wsch.
2. Fasada - elewacja pd.
3. Elewacja pn.
4. Elewacja zach. - widok od pd.zach.
5. Elewacja wsch.
6. Stolarka drzwi w fasadzie.



1. Miejscowość

**BRUNÓW**

2. Obiekt (nazwa jak w karcie)

**KORDEGARDA, OB. DOM NR 11 /4/  
W ZESPOLE PAŁACOWYM**

3. Zawartość wkładki ( nazwa obiektu lub materiału uzupełniającego )

**Materiał fotograficzny**



2



3



4





5



6