

Nr

A

B

C

D

E

F

G

H

I

J

K

L

M

N

O

P

R

S

T

U

V

W

X

Y

Z

DOLNOŚLĄSKIE

peterwagorski

1. Obiekt zabytkowy

DOM MIESZKALNY ul. Spółdzielcza Nr.14

2. Miejscowość

LUBAN ŚLĄSKI

4250

urasto

3. Wiek
XIX

4. Styl

5. Kubatura m³

1191,6

6. Powierzchnia w m²

148,6

a) zabytkowa:

b) użytkowa:

20. Przynależność administracyjna

a) województwo Wrocławskie

b) powiat

Lubań

c) gmina

7. Materiał
budowlany

Przed zniszczeniem

Po odbudowie

11. Ilość budynków

1

14. Grunty należące do zabytku:

ha

a) ściany

cegła

12. Ilość kondygnacji

2

a) ogrody stylowe

b) sklepienia

cegła

13. Użytkowanie wnętrza według ilości:

b) sady i grunty uprawne

c) stropy

drewno

a) izb mieszkalnych

7

c) lasy

d) wiązania dachu

drewno

b) innych pomieszczeń

3

d) wody

e) krycie dachu

dachówka

c) piwnic

1

e) inne

21. Stacja

Nazwa stacji

Odległość
od stacji
w km

a) kolejowa

Lubań

b) autobusowa

Lubań

22. Właściciel i jego adres

Z B M Lubań

23. Użytkownik i jego adres

lokatorzy i sklep Lubań

24. Inwestor i jego adres

25. Rejestr zabytku Nr

rok..... miejsce przechowywania

26. Nazwa księgi hipotecznej

27. Nr hipoteczny

28. Akta

29. Fotografie

30. Inwentaryzacja pomiarowa

8. Wyposażenie architektoniczne

obramienie okie, boiowanie
dolnej kondygnacji, tympanon
na osi, gzymsy kordonowe i
wieńczące profilowane

15. Przeznaczenie pierwotne budynku

bud. mieszkalny

16. Użytkowanie w latach ubiegłych

bud. mieszkalny

17. Użytkowanie obecne

bud. mieszkalny

18. Nadaje się do użycia na

9. Autorzy i data budowy i przebudowy

Zbudowany w I poł. XIX w.

19. Data, rodzaj i stopień zniszczeń i odbudowy

Data

O P I S

Zniszczenia
%Odbudowa
%

VIII.1939 r.

XI.1939 r.

XII.1945 r.

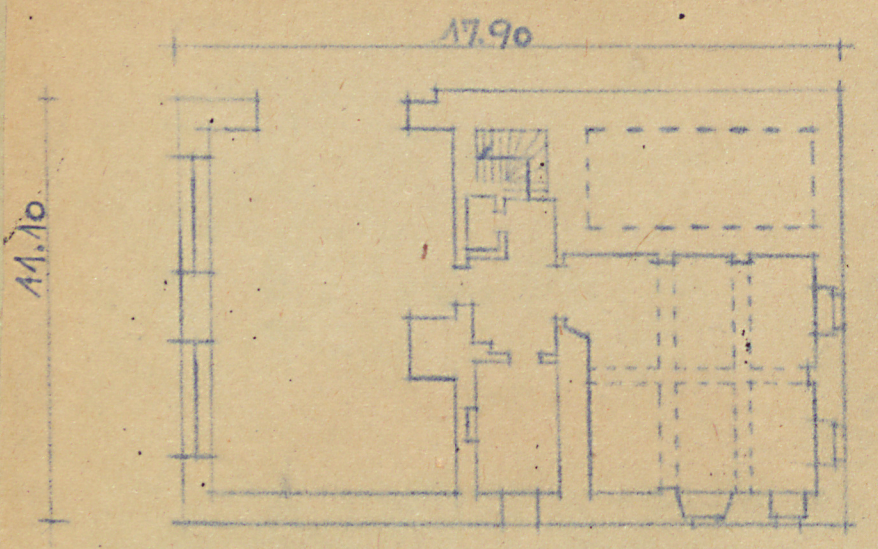
IX.1966

Zaniedbany

10. Udostępnienie

dostępny

Skala: 1:200



K o s z t	
tys. zł	

pekcje



35. Uwagi różne

36. Wypełnił dnia

37. Sprawdził dnia

186 Bohowie