

Nr

A

B

C

D

E

F

G

H

I

J

K

L

M

N

O

P

R

S

T

U

V

W

DOLNOŚLĄSKIE

Dolnośląskie

1. Obiekt zabytkowy

DOM MIESZKALNY ul. Spółdzielcza Nr.5

2. Miejscowość

LUBAŃ

Lubusko

3. Wiek
XVIII/XIX4. Styl
b.wyr.cech5. Kubatura m³

903.0

6. Powierzchnia w m²

a) zabytkowa:

b) użytkowa:

150.1

20. Przynależność administracyjna

a) województwo

Wrocławskie

b) powiat

Lubań

c) gmina

7. Materiał
budowlanyPrzed znisz-
czeniemPo
odbudowie

11. Ilość budynków

1

14. Grunty należące do zabytku:

ha

a) ściany

cegła

12. Ilość kondygnacji

1,5

a) ogrody stylowe

b) sklepienia

cegła

13. Użytkowanie wnętrza
według ilości:

a) izb mieszkalnych

4

b) sady i grunty uprawne

c) stropy

drewno

c) lasy

d) wiązania
dachu

drewno

b) innych pomieszczeń

4

d) wody

e) krycie dachu

dachówka

c) piwnic

podpiwn.

e) inne

21. Stacja

Nazwa stacji

Odległość
od stacji
w km

a) kolejowa

Lubań

b) autobusowa

Lubań

22. Właściciel i jego adres

Z B M Lubań

8. Wyposażenie architektoniczne

opaski dookołaokienne,
boniowane

15. Przeznaczenie pierwotne budynku

bud. mieszkalny

16. Użytkowanie w latach ubiegłych

bud. mieszkalny

17. Użytkowanie obecne

zakład fotograficzny piętro nieużytkowane

23. Użytkownik i jego adres

Zakład fotograficzny piętro
nieużytkowane

9. Autorzy i data budowy i przebudowy

Zbudowany w XVIII w.

przebudowany w XIX/XX w.

19. Data, rodzaj i stopień zniszczeń i odbudowy

Data

O P I S

Znisz-
czenia
%Odbu-
dowa
%

VIII.1939 r.

XI.1939 r.

XII.1945 r.

IX.1966

Zaniedbany

25. Rejestr zabytku Nr

rok miejsce przechowywania

26. Nazwa księgi hipotecznej

27. Nr hipo-
teczny

28. Akta

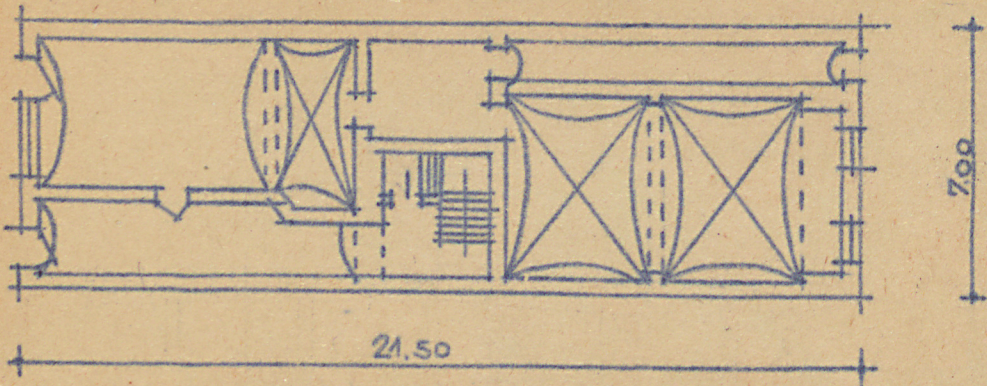
29. Fotografie

30. Inwentaryzacja pomiarowa

10. Udostępnienie

dostępny

Z Y X W V U T S R P O N M L K J I H G F E D C B A Nr



32. Przebieg prac konserwatorskich

Rok	Wyszczególnienie prac	K o s z t tys. zł

33. Koszty w tys. zł	Przewidywane	Rzeczywiste

34. Inspekcje

35. Uwagi różne

36. Wypełnił dnia

37. Sprawdził dnia

18 06 2006 *Stobulski*

