

Nr

A B C D E F G H I J K L M N O P R S T U V W X Y Z

1. Obiekt zabytkowy

R A T U S Z Rynek

2. Miejscowość

L U B A Ń S Ł A S K I

3. Wiek
XVI4. Styl
renesans5. Kubatura m³ 13200,06. Powierzchnia w m² 494,0
a) zabytkowa: b) użytkowa:20. Przynależność administracyjna
a) województwo Wrocławskie

b) powiat Luban

c) gmina

7. Materiał
budowlany

Przed zniszczeniem

Po odbudowie

11. Ilość budynków 1

14. Grunty należące do zabytku: ha

a) ściany

cegła

12. Ilość kondygnacji 3

a) ogrody stylowe

b) sklepienia

cegła

13. Użytkowanie wnętrza według ilości:

b) sady i grunty uprawne

c) stropy

drewno

a) izb mieszkalnych 23

c) lasy

d) wiązania dachu

drewno

b) innych pomieszczeń 23

d) wody

e) krycie dachu dachówka

c) piwnic

e) inne

21. Stacja

Nazwa stacji

Odległość od stacji w km

a) kolejowa

Lubań

b) autobusowa

Lubań

22. Właściciel i jego adres

P M R N Lubań

8. Wyposażenie architektoniczne

portal, kamienne obramienie zegara, opaski dookoła okienne

15. Przeznaczenie pierwotne budynku

ratusz

16. Użytkowanie w latach ubiegłych

ratusz

17. Użytkowanie obecne

nieużytkowany

18. Nadaje się do użycia na

23. Użytkownik i jego adres

nieużytkowany

24. Inwestor i jego adres

9. Autorzy i data budowy i przebudowy

Zbudowany w 1539-1543 przy udziale J. Lindnera
Rozbudowa /zwieńczenie wieży/ XVIII w.

19. Data, rodzaj i stopień zniszczeń i odbudowy

Data

O P I S

Zniszczenia %
Odbudowa %

VIII.1939 r.

XI.1939 r.

XII.1945 r.

spalony

60

IX.1966

Zabezpieczony, nieużytkowany

Obiekt w trakcie remontu

25. Rejestr zabytku Nr 350
rok 22 I 66 miejsce przechowywania

26. Nazwa księgi hipotecznej

27. Nr hipoteczny

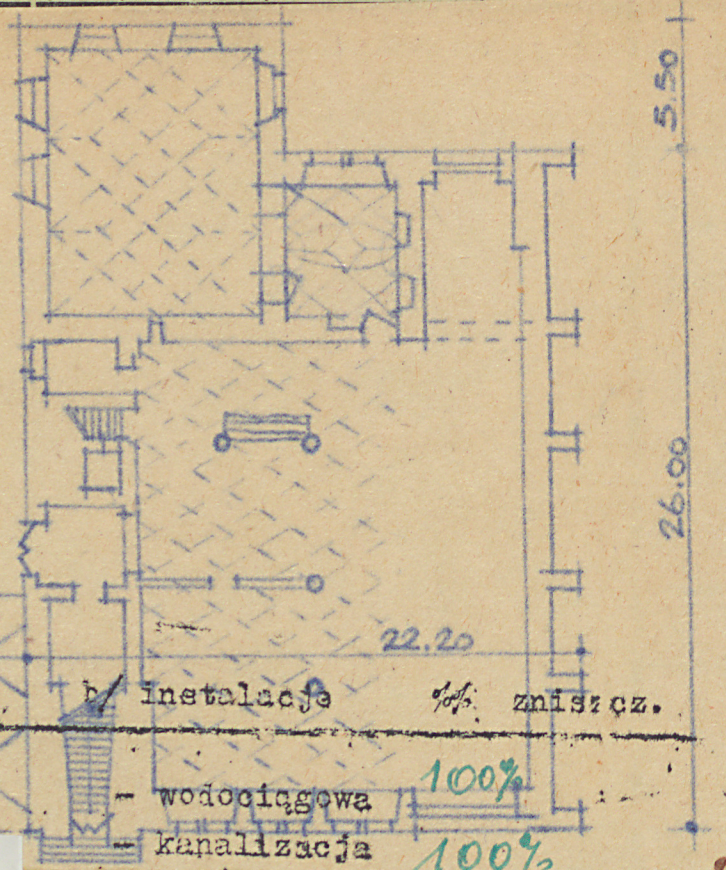
28. Akta

29. Fotografie

30. Inwentaryzacja pomiarowa

10. Udostępnienie

dostępny klucz w P R N



36. Wypełnił dnia

37. Sprawdził dnia