

Nr 567

A B C D E F G H I J K L M N O P R S T U V

DOLNOŚLĄSKIE  
WOJEWÓDZTWO  
Wrocławskie

1. Obiekt zabytkowy

ZAMEK

2. Miejscowość

MILICZ

miasto

3. Wiek  
XIV4. Styl  
gotyk5. Kubatura m<sup>3</sup>6. Powierzchnia w m<sup>2</sup>

a) zabytkowa:

b) użytkowa:

7. Materiał  
budowlanyPrzed znisz-  
czeniemPo  
odbudowie

11. Ilość budynków

1

14. Grunty należące do zabytku:

ha

20. Przynależność administracyjna

a) województwo Wrocławskie

b) powiat Milicz

c) gmina Milicz

a) ściany

cegła  
kamień

b) sklepienia

cegła

c) stropy

-

d) wiązania  
dachu

-

e) krycie dachu

-

12. Ilość kondygnacji

a) ogrody stylowe

13. Użytkowanie wnętrza  
według ilości:

b) sady i grunty uprawne

a) izb mieszkalnych

c) lasy

b) innych pomieszczeń

d) wody

c) piwnic

e) inne

21. Stacja

Nazwa stacji

Odległość  
od stacji  
w km

a) kolejowa

Milicz

b) autobusowa

Milicz

22. Właściciel i jego adres

M R N w Miliczu

8. Wyposażenie architektoniczne

brak

15. Przeznaczenie pierwotne budynku

zamek

16. Użytkowanie w latach ubiegłych

zamek

17. Użytkowanie obecne

nieużytkowany

18. Nadaje się do użycia na

9. Autorzy i data budowy i przebudowy

Zbud. w XIV w. przez ks. Kon-  
rada Oleśnickiego, przebud. w  
1538 r. i rozbud. w XVII w.

19. Data, rodzaj i stopień zniszczeń i odbudowy

Data

O P I S

Znisz-  
czenia  
%Odbu-  
dowa  
%

VIII.1939 r.

XI.1939 r.

XII.1945 r.

VIII.1965 Ruina

10. Udostępnienie

dostępny

23. Użytkownik i jego adres

nieużytkowany

24. Inwestor i jego adres

25. Rejestr zabytku Nr 848

rok 19. VI 1961

miejsce przechowywania

26. Nazwa księgi hipotecznej

27. Nr hipo-  
teczny

28. Akta

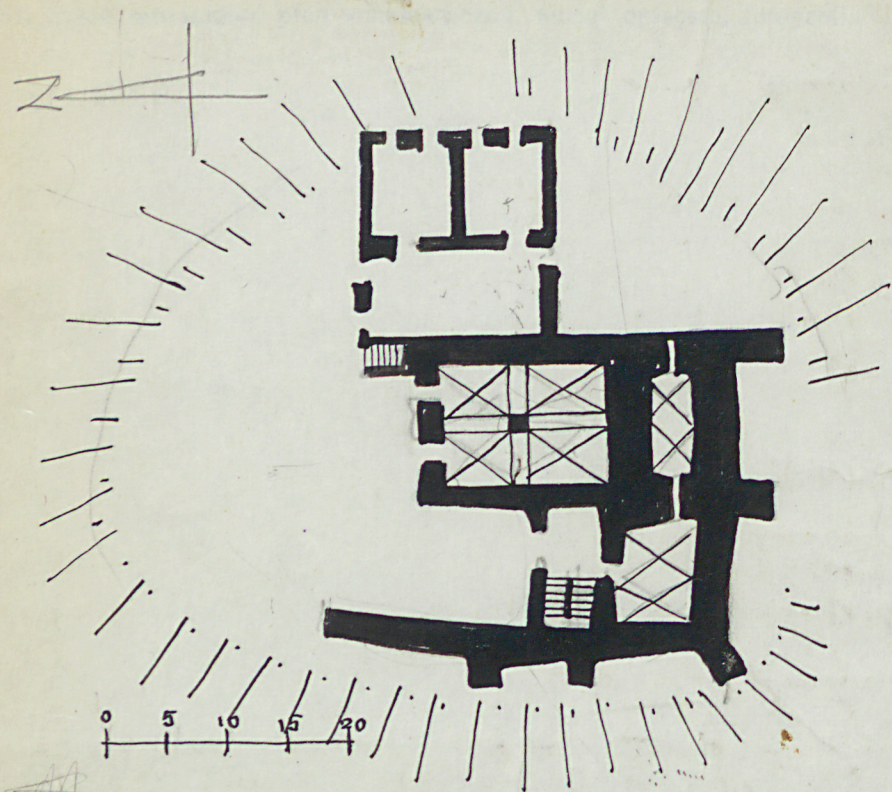
29. Fotografie

30. Inwentaryzacja pomiarowa

Relikw. got. XIV, ambonowy 1432, model. 1508, białob. po por. 1787,  
w murze od got. XIX



Z Y X W V U T S R P O N M L K J I H G F E D C B A Nr



### 32. Przebieg prac konserwatorskich

Rok	Wyszczególnienie prac	K o s z t tys. zł

### 33. Koszty w tys. zł

### Przewidywane

### Rzeczywiste

### 34. Inspekcje


### 35. Uwagi różne

### 36. Wypełnił dnia

*VM 1965 A. Kozłowski*

### 37. Sprawdził dnia