

1. Obiekt

KAMIENICA MIESZANSKA obecnie budynek mieszkalno-usługowy

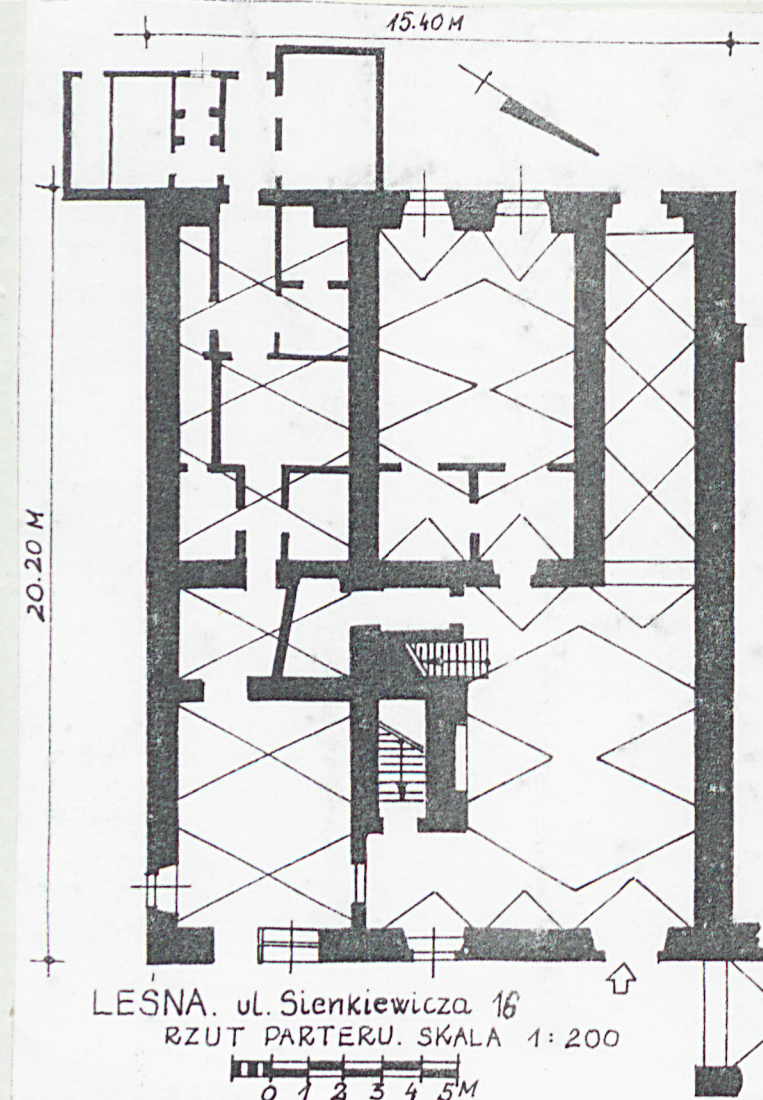
2. Czas powstania

1776 r.
przebud. XIX w.

3. Miejscowość

LESNA

11. Zdjęcia, rzut, przekrój, sytuacja, orientacja



4. Adres

ul. Sienkiewicza nr 16

nr hipoteczny

5. Przynależność administracyjna

województwo

gmina

6. Poprzednie nazwy miejscowości

Marklissa /do 1945 r./

7. Przynależność administracyjna

1 VI 1975

województwo

powiat

8. Właściciel i jego adres

Gmina Leśna
Urząd Miasta i Gminy Leśna
ul. Rynek 19

9. Użytkownik i jego adres

mieszkania komunalne
lokal handlowy

10. Rejestr zabytków

Nr 327/1221/5 data 2.08.95

12. Autorzy, historia obiektu, określenie stylu

Kamienica mieszczańska obecnie budynek mieszkalno-usługowy wzniesiony w 1776 r./data na el. frontowej/w stylu barokowym, przebud. w XIX w./partia dachu/i w l. 80-tych XX w./podział parteru/.
Własność komunalna.

13. Opis (sytuacja, materiał i konstrukcja, rzut, bryła, elewacje, wnętrza, wyposażenie, instalacje)

Kamienica położona w centrum Leśnej, ok. 30 m na pd. od Rynku, w ciągu zabudowy ul. Sienkiewicza, na prostokątnej działce, z dobudowaną przy elewacji tylnej parterową prostokątną przybudówką mieszczącą fragment zakładu usługowego, w tylnej części działki rząd komórek użytkowych dla mieszkańców budynku.

Ściany - budynek na fundamentach kamiennych, ściany murowane z kamienia i cegły, kamienne portale: wejściowy i dwa na parterze we wnętrzu sieni, tynk gładki.

Stropy - w piwnicy sklepienia kolebkowe, w parterze w sieni przelotowej kolebkowe z lunetami, w pomieszczeniu na parterze sklepienie kolebkowe z lunetami z bogatą dekoracją sztukatorską, wyżej stropy drewniane belkowe z tynkowaną podsufitką.

Wieżba dachowa - drewniana, krokwiowo-jętkowa z kratownicą.

Posadzki - w piwnicach kamienne, w parterze cementowe, w lokalu handlowym płytki glazurowane, terrakota i inne, wyżej podłogi drewniane tzw. "białe", częściowo przykryte wykładzinami różnego rodzaju.

Schody - do piwnicy kamienne, zabiegowe, na piętra cementowe o drewnianych stopnicach, wyżej drewniane z zachowaną fragmentarycznie drewnianą balustradą tralkową.

Okna - prostokątne i zakończone łukiem odcinkowym, różnej wielkości i wymiarów, 1, 2 i 3 dzielne, drewniane, skrzynkowe ze ślaniem i szupkiem, podwójne i pojedyncze, w parterze w el. frontowej prostokątne okno w obramieniu kamiennym kamienne podokienniki w el. frontowej i tylnej.

Drzwi - główne, wejściowe ujęte w portal kamienny z kluczem, w kluczu dekoracja o motywie roślinnym i monogram CM, /otwór drzwiowy częściowo zamurowany/, drzwi metalowe wzmocnione taśmami stalowymi o układzie rombów z 2 metalowymi kartuszami w górnej partii; na prawo w parterze wejście do lokalu handlowego, drzwi drewniane o konstrukcji ramowo-płycinowej górą przeszklone i witryna zamykana drewnianą żaluzją z XIX/XX w. W elewacji tylnej drzwi drewniane, ramowo-płycinowe 2 dzielne z naswietleniem, w parterze w sieni do piwnicy i pom. gosp. metalowe wzmocnione taśmami stalowymi o układzie rombów, na wyższych kondygnacjach drzwi drewniane, ramowo-płycinowe, 1 i 2 skrzydłowe, pełne, częściowo stolarka nowa, typowa.

Rzut - budynek na planie prostokąta, ze zbliżoną do prostokąta dobudówką w narożu pd., trójtaktowy poprzeczny, usytuowany szczytowo do ulicy, w pierwszym i środkowym trakcie przestronna sieni przelotowa łącząca poprzez korytarz z tylnym traktem. W sieni klatka schodowa prowadząca na piętro i do piwnicy. Układ pomieszczeń w tylnym trakcie częściowo przebudowany poprzez postawienie ścian działowych. Wyżej układ pomieszczeń korytarzowo-amfiladowy.

Bryła - zwarta, 3 kondygnacyjna, częściowo podpiwniczona, nakryta dachem dwuspadowym, krytym papą na deskowaniu.

Elewacja frontowa, pn-wsch., w parterze symetryczna na cokole wysuniętym przed lico elewacji, z prawej portal zamknięty półkoliście, kamienny wejścia głównego, z kluczem, w centrum na osi prostokątne okno w kamiennym obramieniu i z kamiennym podokiennikiem; z lewej wejście do lokalu handlowego i witryna sklepowe.... ciąg dalszy - wkładka nr 1

<p>14. Kubatura</p> <p>4080 m³ /bez przybudówki/</p>	<p>15. Powierzchnia użytkowa</p> <p>980 m² /bez przybudówki/</p>	<p>16. Przeznaczenie pierwotne</p> <p>kamienica mieszczańska</p>	<p>17. Użytkowanie obecne</p> <p>budynek mieszkalno-usługowy</p>
<p>18. Prace budowlane i konserwatorskie, ich przebieg i dokumentacja</p> <p>Budynek poddany bieżącym i doraźnym remontom i naprawom, m.in.:</p> <ul style="list-style-type: none"> - naprawa dachu i pokrycia dachowego, wymiana rynien i rur spustowych, - w 1.80-tych adaptacja parteru na zaplecze gosp. lokalu handlowego poprzez wybudowania ścianek dzielowych i przybudówki. 		<p>19. Stan zachowania (fundamenty, ściany zewnętrzne, ściany wewnętrzne, sklepienia, stropy, konstrukcje dachowe, pokrycie dachu, wyposażenie i instalacje)</p> <p>Budynek w stanie zadowalającym, zawilgocone mury piwnic i częściowo parteru. Częściowo nieszczelne pokrycie dachowe. Wysolenia na murach piwnic. Częściowe ubytki w sztukaterii we wnętrzach oraz bardzo zły stan malarstwa /wtórne przemalowania, zabrudzenia/.</p> <p>20. Najpilniejsze postulaty konserwatorskie</p> <p>Osuszyć mury piwnic i parteru, założyć tynki renowacyjne w piwnicach, naprawa pokrycia dachowego oraz rynien i rur spustowych.</p> <p>Do zachowania: bryła budynku, kształt dachu, artykulacja i dekoracja el. frontowej, detale kamienny architektoniczny, metalowe drzwi, układ sklepień, wystrój sztukatorski pomieszczeń parteru. Należy usunąć wtórne podziały w pom. z XVIII wieczną dekoracją sztukatorską, postuluwane badania stratiograficzne malarstwa, i jego konserwacja. Należy usunąć ścianki dzielowe w pozostałych pom. parteru oraz postuluje się likwidację przybudówki w el. tylnej.</p>	

21. Akta archiwalne (rodzaj akt. numer i miejsce przechowania)

24. Uwagi różne

25. Opracował

mgr Aneta Sikora VII 1995 r.

tekst

imię, nazwisko, data, podpis

plany, rysunki

j.w.

imię, nazwisko, data, podpis

zdjęcia fotogr.

j.w.

imię, nazwisko, data, podpis

miejsce przechowania negatywów

u autora zdjęć

Karta po wypełnieniu podlega ochronie na podstawie przepisów prawa autorskiego

22. Bibliografia

26. Adnotacje o inspekcjach, informacje o zmianach (daty, imiona i nazwiska wypełniających)

23. Źródła ikonograficzne i fotografia (rodzaj, miejsca przechowania sygnatury)

27. Załączniki

wkładka nr 1 - ciąg dalszy opisu, spis fotografii, zdjęcia

wkładka nr 2 - zdjęcia fot.

wkładka nr 3 - j.w.

1. Miejscowość LEŚNA	2. Obiekt (nazwa jak w karcie) kamienica mieszczańska ul. Sienkiewicza 16	3. Zawartość wkładki (nazwa obiektu lub materiału uzupełniającego) ciąg dalszy opisu, spis fotografii, zdjęcia fot.
-------------------------	---	--

ciąg dalszy opisu /13/... wyżej 6-osiowa, symetryczna, parter od wyższych kondygnacji oddzielony profilowanym gzymsem, okna prostokątne, 2 skrajne na 1 piętrze zakończone łukiem odcinkowym, elewacja powyżej parteru dekorowana płaskimi pionowymi pilastrami zakończonymi kamiennymi głowicami, szczyt trójkątny w formie tympanonu okolony płaskimi listwami, pośrodku okulus; okna w opaskach tynkowych z kamiennymi podokiennikami, środkowy pilaster posadowiony na pseudobazie w formie kamiennego trapezu z datą 1776 r., literami CE i znakiem kotwicy, w 2/3 wysokości centralnego pilastra kamienny kartusz z dwoma monogramami i dekoracją o motywach roślinnych.

el. boczna, pd-wsch., w parterze niesymetryczna, z jednym prostokątnym otworem okiennym, na 1 piętrze 6 osiowa, symetryczna, okna prostokątne zakończone łukiem odcinkowym, wyżej niesymetryczna, 3 niewielkie okienka.

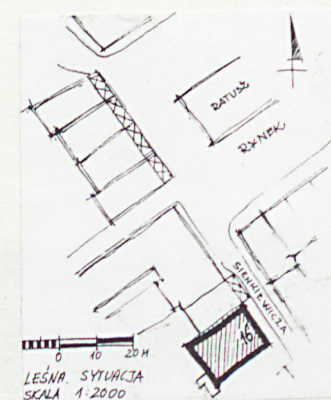
el. tylna, pd-zach., szczytowa, w parterze po lewej wejście do sieni zakończone łukiem odcinkowym, prostokątne otwory okienne, z prawej strony parterowa dobudówka, na 1 piętrze otwory okienne rozmieszczone niesymetrycznie, jedno zakończone łukiem odcinkowym, na 2 piętrze 8-osiowa, symetryczna, w szczycie prostokątne okienko.

Wnętrze - w parterze w układzie trójtaktowym z zachowanym na całej powierzchni układem sklepień kolebkowych z lunetami. W tylnym traktie środkowe pomieszczenie na sklepieniach posiada bogatą XVIII-wieczną dekorację sztukatorską o motywach roślinnych, geometrycznych, pola wyznaczone przez sztukaterie wypełnione geometryczną dekoracją malarską, przemalowaną w XIX w. i współcześnie. Na wyższych kondygnacjach wnętrza przebudowane wskutek adaptacji na mieszkania przy zachowaniu historycznego układu komunikacyjnego.

Instalacje: wod., kan., elektr., piece.

Spis fotografii:

- 1.-el. frontowa
- 2.-portal w el. frontowej
- 3.-fragm. el. frontowej
- 4.-el. boczna
- 5.-el. tylna
- 6.-sień w traktie przednim
- 7.-sień w traktie tylnym
- 8.-portal w sieni
- 9.-sztukaterie w sali parteru
- 10.-sklepienia ze sztukateriami w sali parteru
- 11.-sklepienia ze sztukateriami w sali parteru
- 12.-kl. schodowa
- 13.-wieżba dachowa



Wkładkę złożył: mgr Aneta Sikora VII 1995 r.
(imię, nazwisko i data)

u autora zdjęć

Miejsce przechowywania negatywów



1. Miejscowość

Leśna

2. Obiekt (nazwa jak w karcie)

kamienica mieszczańska
ul. Sienkiewicza 16

3. Zawartość wkładki (nazwa obiektu lub materiału uzupełniającego)

zdjęcia fotograficzne



Wkładkę założył: mgr Aneta Sikora VII 1995 r.
(imię, nazwisko i data)

u autora zdjęć

Miejsce przechowywania negatywów



1. Miejscowość

Leśna

2. Obiekt (nazwa jak w karcie)

kamienica mieszczańska
ul. Sienkiewicza 16

3. Zawartość wkładki (nazwa obiektu lub materiału uzupełniającego)

zdjęcia fotograficzne



Wkładkę złożył: mgr Aneta Sikora VII 1995 r.
(imię, nazwisko i data)

Miejsce przechowywania negatywów
u autora zdjęć

