

Nr

A

B

C

D

E

F

G

H

I

J

K

L

M

N

O

P

R

S

T

U

V

W

X

Y

Z

DOLNOŚLĄSKIE

4231

1. Obiekt zabytkowy

DOM MIESZKALNY

ul. Bracka nr. 15

2. Miejscowość

LUBAN SLASKI

3. Wiek  
XVIII4. Styl  
barok5. Kubatura m<sup>3</sup>  
29506. Powierzchnia w m<sup>2</sup>  
a) zabytkowa: b) użytkowa: 312

20. Przynależność administracyjna

a) województwo Wrocław

b) powiat Luban SL.

c) gmina

7. Materiał  
budowlany

Przed zniszczeniem

Po odbudowie

11. Ilość budynków  
1

14. Grunty należące do zabytku: ha

a) ściany cegła

12. Ilość kondygnacji  
3

a) ogrody stylowe

21. Stacja Nazwa stacji

Odległość  
od stacji  
w km

b) sklepienia cegła

13. Użytkowanie wnętrza  
według ilości:

b) sady i grunty uprawne

a) kolejowa Luban SL.

c) stropy drewno

a) izb mieszkalnych 18

c) lasy

b) autobusowa Luban SL.

d) wiązania  
dachu drewno

b) innych pomieszczeń 8

d) wody

22. Właściciel i jego adres

MZBM Luban SL.

e) krycie dachu dachówka

c) piwnic 4

e) inne

8. Wyposażenie architektoniczne  
portal, gzyms prof., pilast15. Przeznaczenie pierwotne budynku  
bud. mieszk.

23. Użytkownik i jego adres

lokatorzy

16. Użytkowanie w latach ubiegłych  
j.w.17. Użytkowanie obecne  
j.w.

24. Inwestor i jego adres

18. Nadaje się do użycia na

9. Autorzy i data budowy i przebudowy  
zbud. w XVIII w.  
przebud. w XIX w.

19. Data, rodzaj i stopień zniszczeń i odbudowy

25. Rejestr zabytku Nr .....  
rok ..... miejsce przechowywania

Data	O P I S	Zniszczenia %	Odbudowa %
VIII.1939 r.			
XI.1939 r.			
XII.1945 r.			
IX.67.	stan dość dobry.		

26. Nazwa księgi hipotecznej 27. Nr hipoteczny

10. Udostępnienie

dostępny

28. Akta

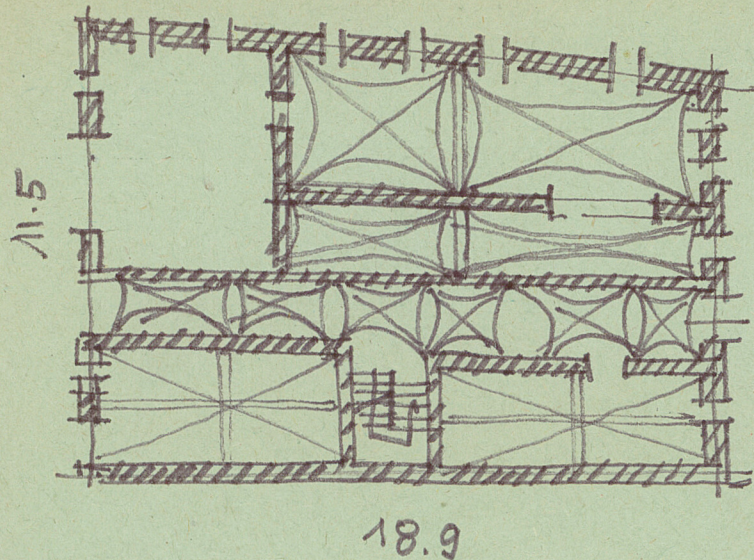
29. Fotografie

30. Inwentaryzacja pomiarowa



Z Y X W V U T S R P O N M L K J I H G F E D C B A Nr

31. Szkic sytuacyjny, plan schematyczny, uwagi opisowe, fotografia



32. Przebieg prac konserwatorskich

Rok	Wyszczególnienie prac	K o s z t tys. zł

33. Koszty  
w tys. zł

Przewidywane

Rzeczywiste

34. Inspekcje


35. Uwagi różne

36. Wypełnił dnia

37. Sprawdził dnia

