

1. Obiekt

BUDYNEK ZARZĄDCY w zespole folwarcznym

(wska.)

2. Czas powstania

4 ćw. XIX w.

3. Miejscowość

PISARZOWICE

11. Zdjęcia, rzut, przekrój, sytuacja, orientacja

4. Adres

Pisarzowice nr 204

nr hipoteczny

5. Przynależność administracyjna

województwo Jeleniogórskie

Lubań Sl.

gmina

pow. LUBAŃ

6. Poprzednie nazwy miejscowości

Schreibersdorf /do 1945 r./

7. Przynależność administracyjna

1 VI 1975

województwo wrocławskie

powiat Lubań Sl.

8. Właściciel i jego adres

Agencja Własności Rolnej SP
Jelenia Góra ul. Krótka 12

9. Użytkownik i jego adres

Agro-Farm sp. z o.o.
Pisarzowice 204

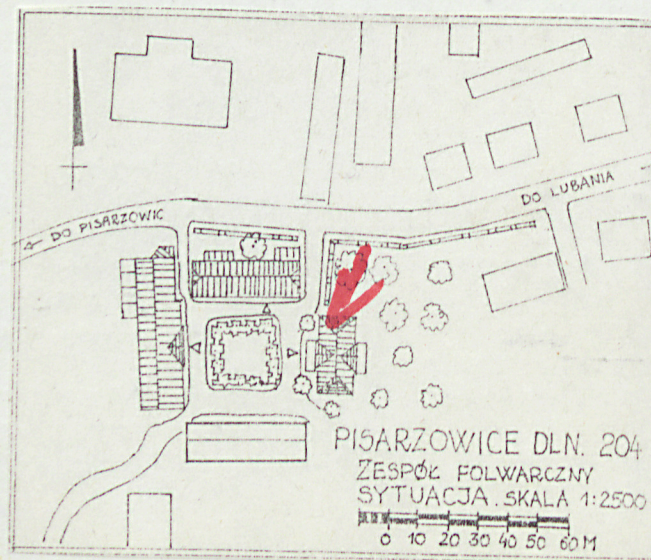
10. Rejestr zabytków

556/1259/5

Nr

data

29.04.96



12. Autorzy, historia obiektu, określenie stylu

Budynek zarządcy w zespole folwarcznym zwanym Eichenhof /Dębowy Dwór/ wzniesionym w 4 ćw. XIX w. w stylu historyzującym.

13. Opis (sytuacja, materiał i konstrukcja, rzut, bryła, elewacje, wnętrze, wyposażenie, instalacje)

Budynek w zespole folwarcznym znajdującym się we wschodniej części wsi od strony Lubania, w pobliżu rozwidlenie dróg prowadzących do Pisarzowic i do Henrykowa Lubańskiego, stanowi element czworokątnego zespołu folwarcznego zamykając go od wschodu.

Materiał: ściany budowane z cegły z dodatkiem kamienia, obustronnie tynkowane, detale i podziały architektoniczne, obramienia otworów w elewacjach zewnętrznych z cegły klinkierowej.

Stropy - w większości drewniane, belkowe, przykryte podsufitką, w sieni sklepienia krzyżowe, przedzielone szerokimi gurtami, w piwnicy sklepienia odcinkowe.

Wieżba dachowa drewniana o konstrukcji krokwiowo-jętkowej wspartej na belkach, pokrycie dachowe dachówką ceramiczną, karpiówką.

Posadzki - w sieni z płytek lastricowych, na werandzie płytki terrakotowe oraz wylewka betonowa w piwnicy, w pozostałych pomieszczeniach podłogi drewniane przykryte częściowo płytami pcv i wykładzinami różnego rodzaju,

Schody - drewniane, dwubiegowe, powrotne z podestami,

Otwory okienne i drzwiowe zewnętrzne w ceglanych obramieniach, prostokątne i odcinkowe, okna drewniane, skrzynkowe, w większości dwudzielne, w elewacji głównej i tylnej występują też trójdzielne, a w bocznej jednodzielne, drzwi wejściowe płycinowe, dwudzielne, prostokątne płyciny w bogato profilowanych ramach.

Rzut - budynek na planie prostokąta z dwoma mniejszymi prostokątnymi aneksami umieszczonymi osiowo od strony elewacji frontowej i ogrodowej. Zasadniczo dwutraktowy z centralnie umieszczonym wejściem do sieni mieszczącej od strony ogrodu klatkę schodową prowadzącą na górną kondygnację. Pomieszczenia dostępne z sieni, obecnie w większości wtórnie dzielone wewnętrznymi ściankami działowymi.

Bryła - zwarta, dwukondygnacyjna z poddaszem, podpiwniczona, kryta dachem czterospadowym, wzbogacona obustronnie symetrycznymi aneksami zwieńczonymi trójkątnymi szczytami z własnymi daszkami dwuspadowymi, w aneksie frontowym ganek zwieńczony otwartym tarasem, od strony ogrodu zabudowana z drewnianą werandą w górnej kondygnacji przykrytą dachem pulpitowym.

Elewacje - frontowa, pięciosiowa, w dolnej kondygnacji wzbogacona o trójsiowy ganek z przeszklonymi drzwiami i oknami bocznymi, prowadzący do głównego wejścia, występujący przed lico frontonu zwieńczonego trójkątnym szczytem, obrzeża elewacji obramowane ceglany ramami, tworzącymi w górnej partii szeroki fryz z ząbkowaniem, w dolnej partii cokół z kamienia łamanego, analogiczne podziały w centralnym frontonie dodatkowo wzbogaconym trójkątnym szczytem z półkolistymi arkadkami, zwieńczony ceramiczną sterczyną i umieszczone w drugiej kondygnacji szczytu trójdzielne okno posiada ceramiczne akroteria na odcinkowym gzymsie; pozostałe otwory okienne w prostokątnych ceglanych obramieniach. Analogicznie ukształtowana elewacja ogrodowa, za wyjątkiem ganku, który tutaj zamknięty pełnymi ścianami w dolnej kondygnacji, w górnej lekka drewniana weranda, pierwotnie symetryczna, dwusiowa, o oknach bliźniaczych przedzielonych

Elewacja boczna symetryczna, dwusiowa, o oknach bliźniaczych przedzielonych
.....ciąg dalszy - wkładka nr 1.

<p>14. Kubatura</p> <p>3320 m³</p>	<p>15. Powierzchnia użytkowa 1104 m²</p> <p>rab. 276 m²</p>	<p>16. Przeznaczenie pierwotne</p> <p>budynek zarządcy folwarku</p>	<p>17. Użytkowanie obecne</p> <p>budynek biurowy</p>
<p>18. Prace budowlane i konserwatorskie, ich przebieg i dokumentacja</p> <p>Bieżące prace remontowe:</p> <p>- 1996 r. - remont kapitalny budynku,</p>		<p>19. Stan zachowania (fundamenty, ściany zewnętrzne, ściany wewnętrzne, sklepienia, stropy, konstrukcje dachowe, pokrycie dachu, wyposażenie i instalacje)</p> <p>Stan zachowania zadowolający, remontu wymagają zawilgoczone tynki wewnętrzne i obróbki blacharskie, aktualnie trwa remont wnętrza.</p> <p>Częściowo nieszczelne pokrycie dachowe, konstrukcja więźby dachowej porażona przez owady, zagrzybienie tynków. Pozostałe elementy konstrukcyjne w stanie technicznym dobrym.</p> <p>20. Najpilniejsze postulaty konserwatorskie</p> <p>Przeprowadzić remont dachu, uszkodzone tynki zbić i osuszyć, wymienić instalację sanitarną, wymienić obróbki blacharskie, uzupełnić i naprawić tynki zewnętrzne elewacji. Zachować bryłę budynku, kształt dachu i rodzaj pokrycia dachowego, zachować dyspozycję, artykulację i dekorację elewacji, zachować cokół kamienny, secesyjny witraż w oknie w sieni oraz 3 piece kaflowe z początku XX w.</p>	

21. Akta archiwalne (rodzaj akt. numer i miejsce przechowania)

24. Uwagi różne

25. Opracował
tekst mgr Kazimierz Sliwa III 1996 r.

imię, nazwisko, data, podpis

plany, rysunki J.W.

imię, nazwisko, data, podpis

zdjęcia fotogr. J.W.

imię, nazwisko, data, podpis

miejsce przechowania negatywów u autora zdjęć

Karta po wypełnieniu podlega ochronie na podstawie przepisów prawa autorskiego

22. Bibliografia

26. Adnotacje o inspekcjach, informacje o zmianach (daty, imiona i nazwiska wypełniających)

23. Źródła ikonograficzne i fotografia (rodzaj, miejsca przechowania sygnatury)

27. Załączniki

wkładka nr 1 -ciąg dalszy opisu, spis fotografii, zdjęcia

wkładka nr 2 - zdjęcia fot.

wkładka nr 3 -zdjęcia fot.

1. Miejscowość

PISARZOWICE
nr 204

2. Obiekt (nazwa jak w karcie)

budynek zarządcy w zes-
pole folwarcznym

3. Zawartość wkładki (nazwa obiektu lub materiału uzupełniającego)

ciąg dalszy opisu, spis fotografii, zdjęcia, *rut,*

ciąg dalszy opisu /13/...wąskim murowanym filarem, w partii poddasza sześciosiowe mansardy dachowe zwieńczone trójkątnym naczółkiem. Powierzchnie ścian pokryte gładkim tynkiem.

Wewnątrz zachował się w oknie sieni od strony głównego wejścia secesyjny witraż dwudzielny o prostych pionowych podziałach z dekoracją geometryczną w formie pasów ornamentu rombowo-owalnego w zwieńczeniu i u podstawy, w centrum w owalnych polach romby o wklęsłych brzegach, podzielone na pola niebieskie /pionowe/ i żółte /poziome/. Ponadto zachowały się trzy piece kaflowe z pocz. XX w., skromnie dekorowane, w pomieszczeniu parteru-gabiniecie dyrektora zbudowany z dwubarwnych kafli, zasadniczy trzon - kafle jasne z sześcioboczną dekoracją, zwieńczenie i w narożach podstawy kafle ciemne. Pozostałe dwa piece z jednobarwnych kafli - zielonych i jasno-żółtych zdobionych skromną dekoracją geometryczną.

Instalacje: wod.-kan., elektr., c.o., lok.

Spis fotografii:

1. Fasada /el. zach./
2. -fasada -fragment
3. -fasada
4. -okno nad tarasem w el. zach.
5. -elewacja pn.
6. -okna 1 piętra w el. pn.
7. -elewacja wsch.
8. -ryzalit el. wsch.
9. -okna parteru el. wsch.
10. -elewacja pd.
11. -stolarka głównego otworu drzwiowego,
12. -sklepienia sieni /holu/
13. -oszklenie okna w sieni
14. -korytarz w parterze
15. -piec na 1 kondygnacji
16. -piec w pomieszczeniu parteru
17. -piec na kondygnacji
18. -konstrukcja stropu nad parterem
19. -wieźba dachowa



mgr Kazimierz Sliwa III 1996 r.

Wkładkę założył:
(imię, nazwisko i data)

u autora zdjęć

Miejsce przechowywania negatywów

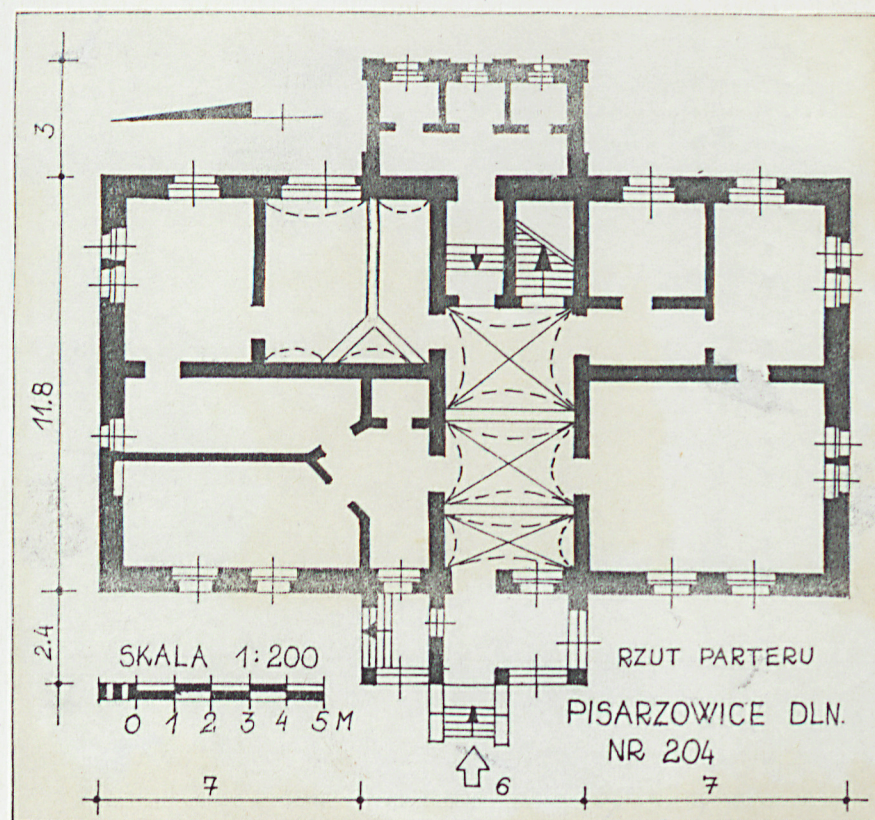
2



3



4



1. Miejscowość

PISARZOWICE
nr 204

2. Obiekt (nazwa jak w karcie)

budynek zarządcy w zes-
pole folwarcznym

3. Zawartość wkładki (nazwa obiektu lub materiału uzupełniającego)

zdjęcia fotograficzne



Wkładkę założył: mgr Kazimierz Sliwa III 1996 r.
(imię, nazwisko i data)

Miejsce przechowywania negatywów u autora zdjęć



1. Miejscowość

PISARZOWICE
nr 204

2. Obiekt (nazwa jak w karcie)

budynek zarządcy w zes-
pole folwarcznym

3. Zawartość wkładki (nazwa obiektu lub materiału uzupełniającego)

zdjęcia fotograficzne



Wkładkę założył: mgr Kazimierz Sliwa III 1996 r.
(imię, nazwisko i data)

Miejsce przechowywania negatywów u autora zdjęć



1. Miejscowość

PISARZOWICE
nr 204

2. Obiekt (nazwa jak w karcie)

budynek zarządcy w zes-
pole folwarcznym

3. Zawartość wkładki (nazwa obiektu lub materiału uzupełniającego)

zdjęcia fotograficzne



Wkładkę założył: mgr Kazimierz Śliwa III 1996 r.
(imię, nazwisko i data)

Miejsce przechowywania negatywów u autora zdjęć

