

Nr

A

B

C

D

E

F

G

H

I

J

K

L

M

N

O

P

R

S

T

U

V

W

X

Y

Z

1. Obiekt zabytkowy

BUDYNEK DAWNEGO BROWARU

2. Miejscowość

PISARZOWICE

3. Wiek

XVIII

4. Styl

5. Kubatura m<sup>3</sup>

2250,0

6. Powierzchnia w m<sup>2</sup>

375,0

a) zabytkowa:

b) użytkowa:

7. Materiał budowlany

Przed zniszczeniem

Po odbudowie

11. Ilość budynków

1

14. Grunty należące do zabytku:

ha

a) ściany

kamień  
cegła

12. Ilość kondygnacji

2

a) ogrody stylowe

b) sklepienia

cegła

13. Użytkowanie wnętrza według ilości:

b) sady i grunty uprawne

c) stropy

drewno

a) izb mieszkalnych

11

c) lasy

d) wiązania dachu

drewno

b) innych pomieszczeń

5

d) wody

e) krycie dachu

dachówka

c) piwnic

4

e) inne

8. Wyposażenie architektoniczne

płaskorzeźbione i malowane  
plakaty na fasadzie

15. Przeznaczenie pierwotne budynku

mieszk.-przem.

16. Użytkowanie w latach ubiegłych

mieszk.-przem.

17. Użytkowanie obecne

bud. mieszkalny

18. Nadaje się do użycia na

9. Autorzy i data budowy i przebudowy

Zbudowany w poł. XVIII w.

19. Data, rodzaj i stopień zniszczeń i odbudowy

Data

O P I S

Zniszczenia  
%Odbudowa  
%

VIII.1939 r.

nie zniszczony

XI.1939 r.

nie zniszczony

XII.1945 r.

nie zniszczony

1959

nie zniszczony

IX.1966

Zaniedbany

20. Przynależność administracyjna

a) województwo

Wrocławskie

b) powiat

Lubań

c) gmina

Pisarzowice LUBAŃ

21. Stacja

Nazwa stacji

Odległość  
od stacji  
w km

a) kolejowa

Lubań

6

b) autobusowa

Pisarzowice

22. Właściciel i jego adres

PGR

23. Użytkownik i jego adres

PGR

24. Inwestor i jego adres

25. Rejestr zabytku Nr

rok..... miejsce przechowywania

26. Nazwa księgi hipotecznej

brak

27. Nr hipoteczny  
brak

28. Akta

brak

29. Fotografie

brak WKZ

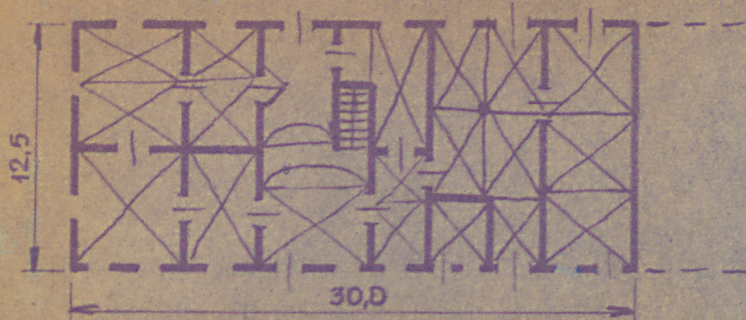
30. Inwentaryzacja pomiarowa

brak



Z Y X W V U T S R P O N M L K J I H G F E D C B A Nr

ografia



### 32. Przebieg prac konserwatorskich

Rok	Wyszczególnienie prac	K o s z t tys. zł

### 33. Koszty w tys. zł

### Przewidywane

### Rzeczywiste

### 34. Inspekcje


### 36. Wypełnił dnia

### 37. Sprawdził dnia

18 66 A Faber-Kreuz