

Nr

A

B

C

D

E

F

G

H

I

J

K

L

M

N

O

P

R

S

T

U

V

W

X

Y

Z

1. Obiekt zabytkowy

K O S C I O Ł P A R A F I A L N Y p.w.Macierzyństwa NPMarii

2. Miejscowość

P I S A R Z O W I C E

3. Wiek
XVIII4. Styl
cechy baroku5. Kubatura m³
2856,06. Powierzchnia w m²
a) zabytkowa: b) użytkowa: 446,0

20. Przynależność administracyjna

a) województwo Wroclawskie

b) powiat Luban

c) gmina Piszczowice

7. Materiał
budowlany

Przed zniszczeniem

Po odbudowie

11. Ilość budynków
1

14. Grunty należące do zabytku: ha

a) ściany

kamień
cegła12. Ilość kondygnacji
1

a) ogrody stylowe

21. Stacja

Nazwa stacji

Odległość
od stacji
w km

b) sklepienia

drewno

13. Użytkowanie wnętrza
według ilości:

b) sady i grunty uprawne

a) kolejowa

Luban

6

c) stropy

drewno

a) izb mieszkalnych

c) lasy

b) autobusowa

Piszczowice

d) wiązania
dachu

drewno

b) innych pomieszczeń

d) wody

22. Właściciel i jego adres

Skarb Państwa

e) krycie dachu

dachówka

c) piwnic

e) inne

8. Wyposażenie architektoniczne

kamienny portal gotycki
wewnątrz15. Przeznaczenie pierwotne budynku
kościół16. Użytkowanie w latach ubiegłych
kościół17. Użytkowanie obecne
kościół

18. Nadaje się do użycia na

9. Autorzy i data budowy i przebudowy

Wzmiankowany w 1346 r.
gruntownie przebudowany
w XVIII w.

19. Data, rodzaj i stopień zniszczeń i odbudowy

Data	O P I S	Zniszczenia %	Odbudowa %
VIII.1939 r.	nie zniszczony		
XI.1939 r.	nie zniszczony		
XII.1945 r.	nie zniszczony		
1959	nie zniszczony		
IX.1966	Stan średni /zaniedbane tynki na elewacjach/		

25. Rejestr zabytku Nr 1492

rok 15700 miejsce przechowywania

10. Udostępnienie

dostępny

26. Nazwa księgi hipotecznej

brak

27. Nr hipoteczny

brak

28. Akta

brak

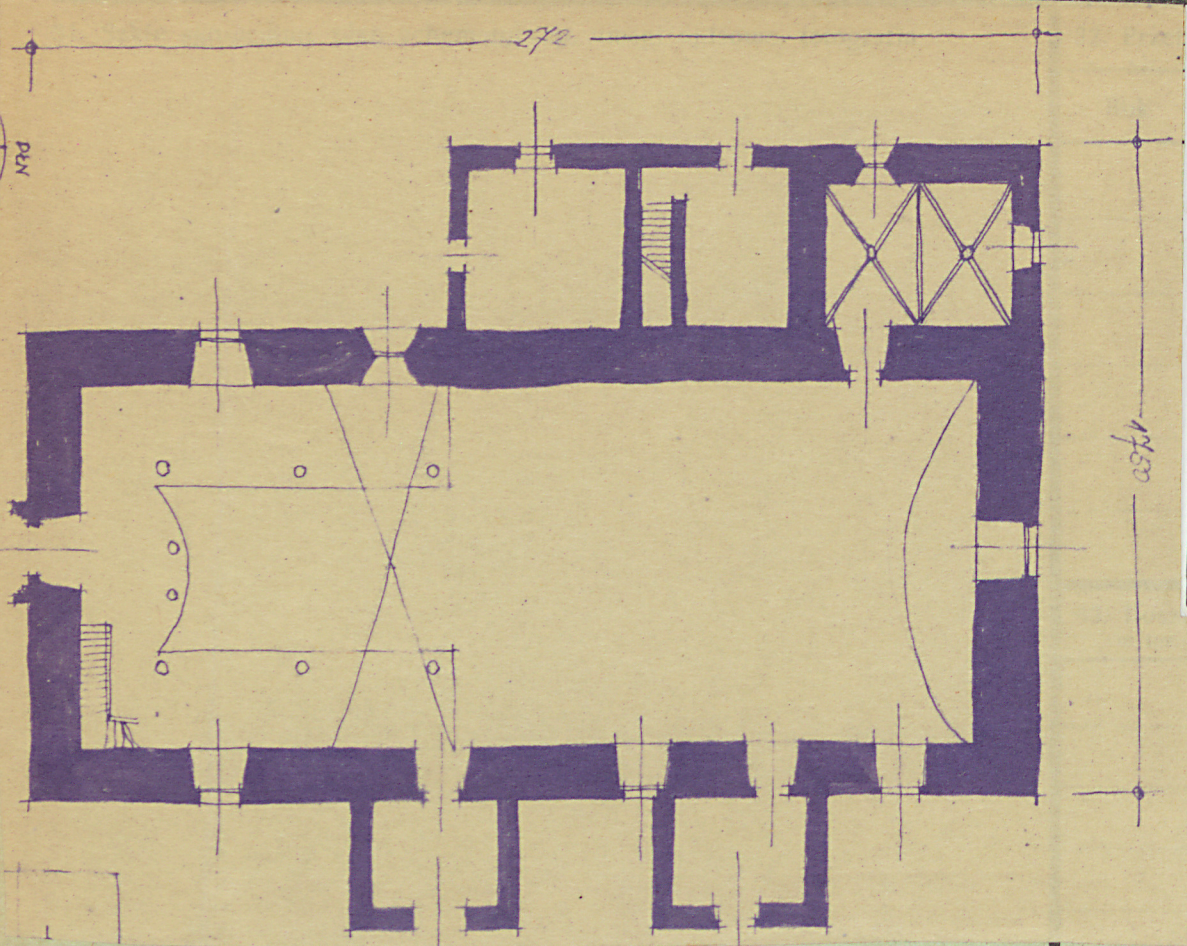
29. Fotografie

WKZ

30. Inwentaryzacja pomiarowa

brak

Z Y X W V U T S R P O N M L K J I H G F E D C B A Nr



enie prac	K o s z t tys. zł

Przewidywane	Rzeczywiste

34. Inspekcje

36. Wypełnił dnia

37. Sprawdził dnia

11 06 *Antoni Kucharski*

