

Nr

A B C D E F G H I J K L M N O P R S T U V W X Y Z

1. Obiekt zabytkowy

3

K O S C I O Ł P A R A F I A L N Y p.w. św. Jana Chrzciciela

2. Miejscowość

Lubusko

L E S N A

3. Wiek
XVI/XVIII4. Styl
barok5. Kubatura m³ 10500,06. Powierzchnia w m² 995,0
a) zabytkowa: b) użytkowa:

20. Przynależność administracyjna

a) województwo Wrocławskie

b) powiat Luban

c) gmina Leśna

7. Materiał
budowlanyPrzed znisz-
czeniemPo
odbudowie

a) ściany

cegła
kamień

b) sklepienia

cegła

c) siropy

drewno

d) wiązania
dachu

drewno

e) krycie dachu

dachówka

11. Ilość budynków

1

14. Grunty należące do zabytku:

ha

12. Ilość kondygnacji

a) ogrody stylowe

13. Użytkowanie wnętrza
według ilości:

b) sady i grunty uprawne

a) izb mieszkalnych

c) lasy

b) innych pomieszczeń

d) wody

c) piwnic

e) inne

21. Stacja

Nazwa stacji

Odległość
od stacji
w km

a) kolejowa

Leśna

b) autobusowa

Leśna

22. Właściciel i jego adres

Skarb Państwa

8. Wyposażenie architektoniczne

gzyms profilowany, pilastry
portale

15. Przeznaczenie pierwotne budynku

16. Użytkowanie w latach ubiegłych

kościół

17. Użytkowanie obecne

kościół

18. Nadaje się do użycia na

kościół

9. Autorzy i data budowy i przebudowy

19. Data, rodzaj i stopień zniszczeń i odbudowy

Data

O P I S

Znisz-
czenia
% Odbu-
dowa
%

VIII.1939 r.

XI.1939 r.

XII.1945 r.

IX.1966

Zaniedbany

25. Rejestr zabytku Nr

1485

rok 25.1.66 miejsce przechowywania

26. Nazwa księgi hipotecznej

27. Nr hipo-
teczny

28. Akta

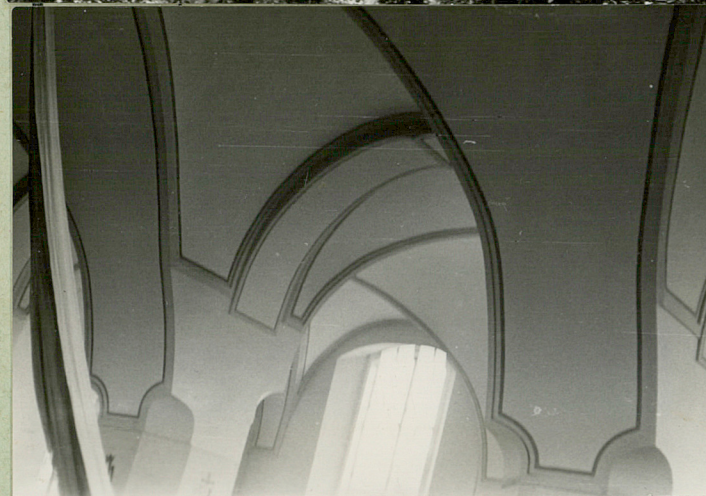
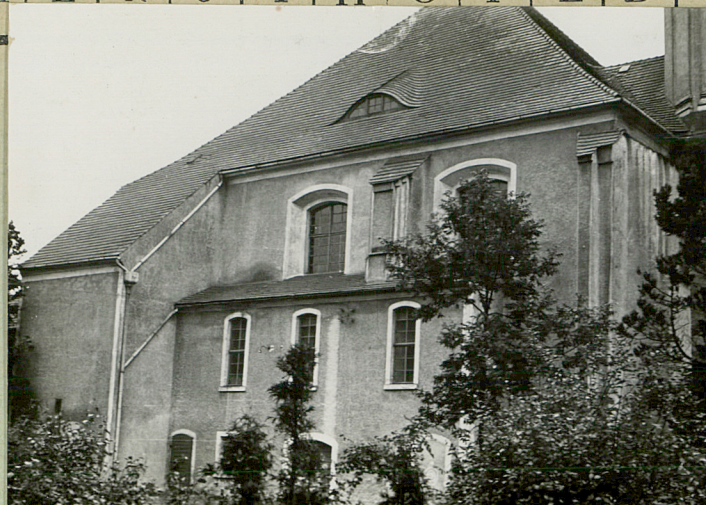
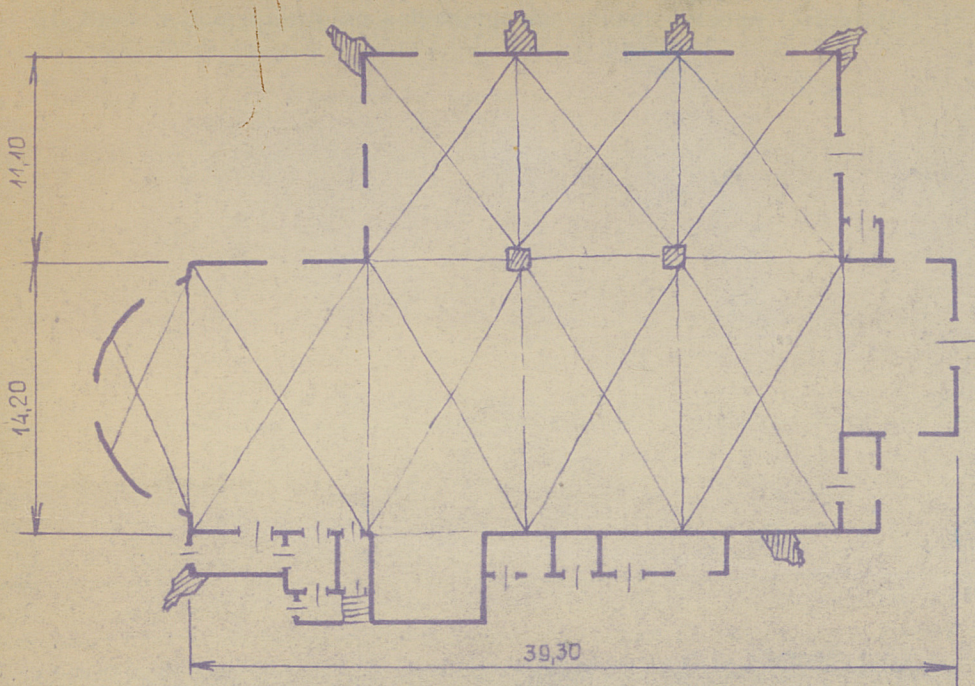
29. Fotografie

30. Inwentaryzacja pomiarowa

10. Udostępnienie

dostępny
klucz w domu obokDelno: w. XVI, białe, o warty pol. 1685, karkunawac 1702-1719,
modernewany 1756, bement. XX

Z Y X W V U T S R P O N M L K J I H G F E D C B A Nr



Wypełnił dnia _____

Sprawdził dnia _____

X 66 *Prochman*