

Nr

A

B

C

D

E

F

G

H

I

J

K

L

M

N

O

P

R

S

T

U

V

W

X

Y

Z

DOLNOŚLĄSKIE

## 1. Obiekt zabytkowy

PAŁAC

## 2. Miejscowość

JELENIÓW

gm. Leśna Wesoła

## 3. Wiek

## 4. Styl

barok

5. Kubatura m<sup>3</sup>6. Powierzchnia w m<sup>2</sup>

a) zabytkowa:

b) użytkowa:

## 20. Przynależność administracyjna

a) województwo Wrocławskie

b) powiat (Kłodzko)

c) gmina Jeleniów LEWIN K.

## 7. Materiał budowlany

Przed zniszczeniem

Po odbudowie

## 11. Ilość budynków

1

## 14. Grunty należące do zabytku:

ha

a) ściany

kamień  
cegła

b) sklepienia

cegła

c) stropy

drewno

d) wiązania dachu

drewno

e) krycie dachu

dachówka

## 12. Ilość kondygnacji

2

## 13. Użytkowanie wnętrza według ilości:

a) izb mieszkalnych

b) innych pomieszczeń

c) piwnic

a) ogrody stylowe

b) sady i grunty uprawne

c) lasy

d) wody

e) inne

## 21. Stacja

Nazwa stacji

Odległość od stacji w km

a) kolejowa

Kudowa

2

b) autobusowa

Jeleniów

## 22. Właściciel i jego adres

Skarb Państwa

## 8. Wyposażenie architektoniczne

portale, obramienia okien i drzwi renesansowe i barokowe, gzyms profilowany, płyciny z dekoracją o motywach roślinnych

## 15. Przeznaczenie pierwotne budynku

pałac

## 16. Użytkowanie w latach ubiegłych

pałac

## 17. Użytkowanie obecne

gen. remont

## 18. Nadaje się do użycia na

## 19. Data, rodzaj i stopień zniszczeń i odbudowy

Data

O P I S

Zniszczenia %

Odbudowa %

VIII.1939 r.

XI.1939 r.

XII.1945 r.

opuszczony

ogólne zniszczenie

40

IV.1969

obiekt w trakcie remontu przez P K Z Wrocław

## 23. Użytkownik i jego adres

Woj. Przeds. Bud. Miejskiego Bytom  
ul. Bieruta Nr. 24  
obiekt kolonijny

## 24. Inwestor i jego adres

## 25. Rejestr zabytku Nr

327

3. 11. 1956

rok..... miejsce przechowywania

## 26. Nazwa księgi hipotecznej

## 27. Nr hipoteczny

## 28. Akta

## 29. Fotografie

WKZ

## 30. Inwentaryzacja pomiarowa

PKZa

## 9. Autorzy i data budowy i przebudowy

część środk. w II poł. XVI w.

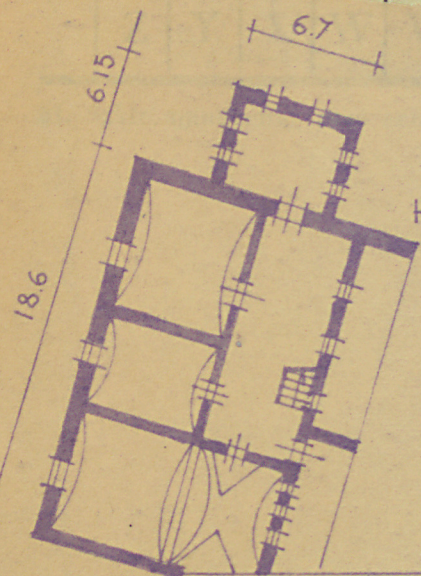
" półn. barok w XVIII w.

" pld. II poł. XIX w.

## 10. Udostępnienie

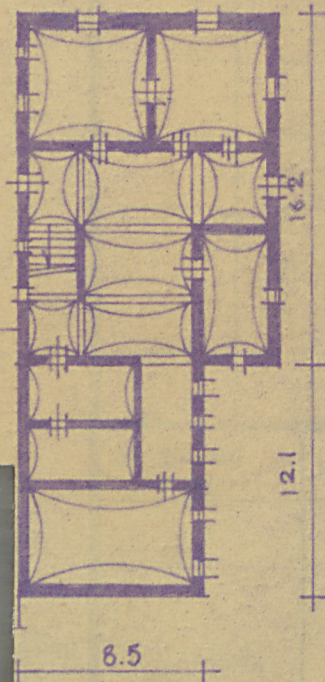
dostępny





29.0

12.8



oszt  
tys. zł



35. Uwagi różne

36. Wypełnił dnia

37. Sprawdził dnia

W. 69 *Artohekua*