

Nr

A

B

C

D

E

F

G

H

I

J

K

L

M

N

O

P

R

S

T

U

V

W

X

Y

Z

1. Obiekt zabytkowy

K O S C I O Ł F I L J A L N Y p.w.św. Mikołaja

2. Miejscowość

gm. Nowa Szw.

S W I D N I K

3. Wiek

XV-XVII

4. Styl

b.wyr.cech

5. Kubatura m³6. Powierzchnia w m²

a) zabytkowa:

b) użytkowa:

20. Przynależność administracyjna

Wrocławskie

a) województwo

Jawor

b) powiat

Kaczorów

c) gmina

7. Materiał
budowlanyPrzed znisz-
czeniemPo
odbudowie

11. Ilość budynków

1

14. Grunty należące do zabytku:

ha

a) ściany

kamień łam,
cegła

b) sklepienia

cegła

c) stropy

drewno

d) wiązania
dachy

drewno

e) krycie dachu

dachówka
gonty

12. Ilość kondygnacji

a) ogrody stylowe

13. Użytkowanie wnętrza
według ilości:

b) sady i grunty uprawne

a) izb mieszkalnych

c) lasy

b) innych pomieszczeń

d) wody

c) piwnic

e) inne

21. Stacja

Nazwa stacji

Odległość
od stacji
w km

a) kolejowa

Swidnik

b) autobusowa

Swidnik

22. Właściciel i jego adres

parafia rzymsko-kat. Kaczorów

8. Wyposażenie architektoniczne

w części dolnej ślady
boniowania

15. Przeznaczenie pierwotne budynku

kościół

16. Użytkowanie w latach ubiegłych

kościół

17. Użytkowanie obecne

kościół

18. Nadaje się do użycia na

9. Autorzy i data budowy i przebudowy

Zbud. w XV/XVI w.

cz. przebud. w XVII w.

19. Data, rodzaj i stopień zniszczeń i odbudowy

Data

O P I S

Znisz-
czenia
%Odbu-
dowa
%

VIII.1939 r.

ni zniszczony

XI.1939 r.

nie zniszczony

XII.1945 r.

nie zniszczony

23.IX.1959

nie zniszczony

IX.1965

Zaniedbany

23. Użytkownik i jego adres

parafia rzymsko-kat. Kaczorów

24. Inwestor i jego adres

25. Rejestr zabytku Nr

824

rok 21.XII.1960

miejsce przechowywania

26. Nazwa księgi hipotecznej

27. Nr hipo-
teczny

28. Akta

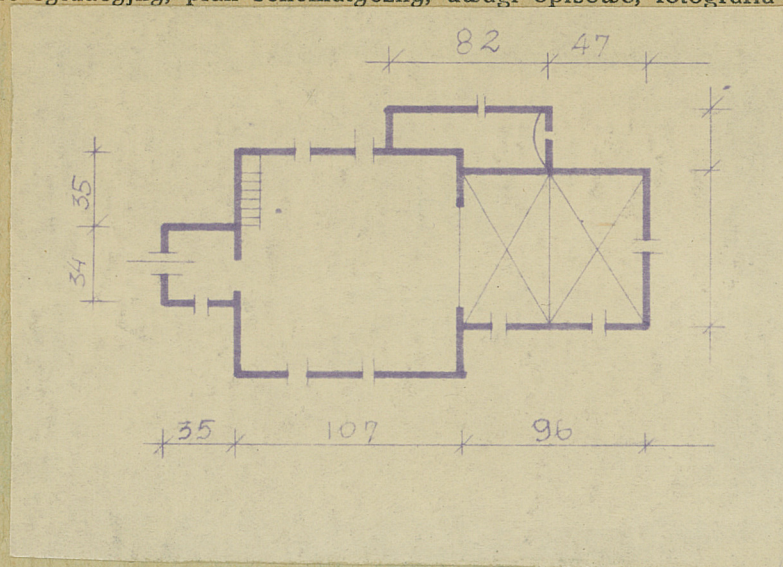
29. Fotografie

30. Inwentaryzacja pomiarowa

10. Udostępnienie

Z Y X W V U T S R P O N M L K J I H G F E D C B A Nr

31. Szkic sytuacyjny, plan schematyczny, uwagi opisowe, fotografia



32. Przebieg prac konserwatorskich

Rok	Wyszczególnienie prac	K o s z t tys. zł

33. Koszty
w tys. zł

Przewidywane

Rzeczywiste

34. Inspekcje

35. Uwagi różne

36. Wypełnił dnia

37. Sprawdzał dnia

IX 1965 A. Fobusiewicz