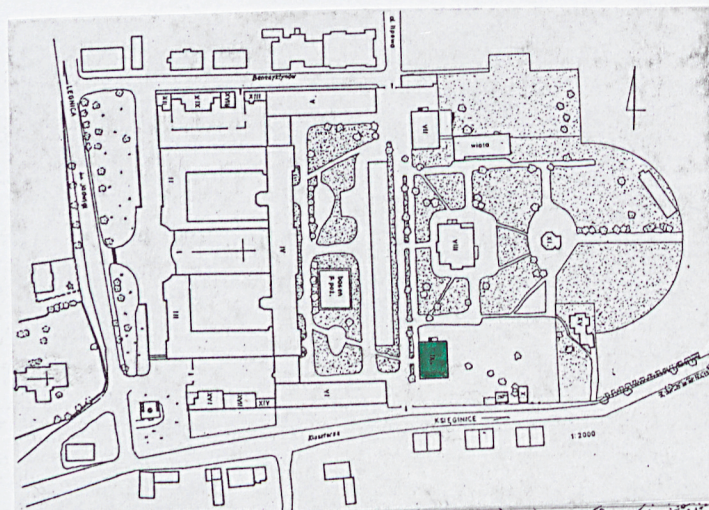


1. Obiekt LAZARET OB. BUDYNEK MIESZKALNO-LECZNICZY IX

2. Czas powstania
ok. 1838-1841

3. Miejscowość
LEGNICKIE POLE

11. Zdjęcie, sytuacja, orientacja



4. Adres 59-241 LEGNICKIE POLE
ul. Benedyktynów 4
działka geodez.: 9/38 obręb 0009 Legnickie Pole KW [redacted]

5. Przynależność administracyjna
województwo – dolnośląskie
powiat – Legnica
gmina – Legnickie Pole

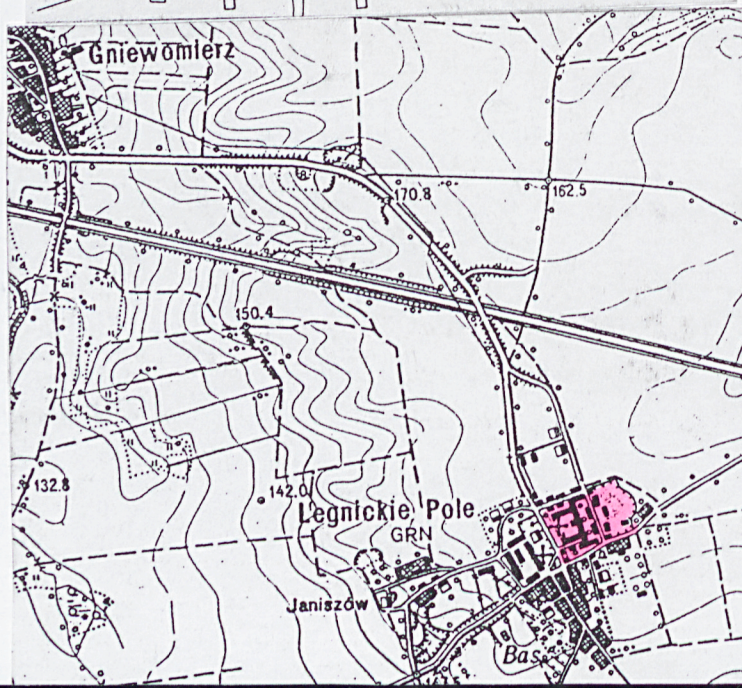
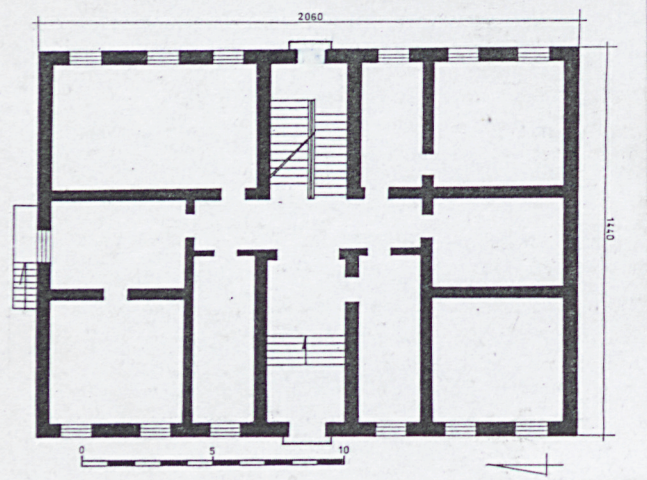
6. Poprzednie nazwy miejscowości
Wolstadt (1422)
WAHLSTATT

7. Przynależność administracyjna przed 1.VI. 1975
województwo - wrocławskie
powiat – Legnica

8. Właściciel i jego adres
Powiat legnicki

9. Użytkownik i jego adres
Dom Pomocy Społecznej w Legnickim Polu

10. Rejestr zabytków
532/A/1-10/05 z 18.05.2005



HISTORIA:

Budynek lazaretu (Lazarettgebaeude) powstał w czasie rozbudowy klasztoru i przystosowania go na potrzeby korpusu kadetów. Zaprojektowany przez Karola Friedricha Schinkla (1781-1841) na podobieństwo budynków koszarowych, stanowił wraz ze współczesnym mu budynkiem komendanta (Kommandeurhaus) zamknięcie czworoboku, utworzonego przez nowo wzniesione budynki, dostawione do wschodniego skrzydła barokowego klasztoru. W l. 1894-98 między nimi wzniesiono (nieco cofnięty w stosunku do ich linii zabudowy) neobarokowy budynek szkoły (Lehrgebaeude).

Z ryciny nn. autora z 1840 r. widać, że budynki te były niemal identyczne, o stromych, dwuspadowych dachach, 7-osiowe. Na zdjęciu lotniczym z czasów I wojny św. widoczne są bliźniacze budynki 7-osiowe, o dwuspadowych lecz niemal płaskich dachach. Przebudowane zostały więc najpewniej pod koniec XIX w., może właśnie w związku z budową szkoły. Najprawdopodobniej jeszcze w l. 20- tych dach budynku został podniesiony; odzyskał więc kształt z czasów budowy.

SYTUACJA:

Budynek znajduje się w obrębie założenia klasztornego, od jego strony południowej, w pobliżu nieczynnego obecnie wjazdu na teren DPS od strony ul. Klasztornej.

MATERIAŁ, TECHNIKA, KONSTRUKCJA

Wzniesiony z cegły pełnej na zaprawie wapiennej, na wysokim cokole, w którym okna piwniczne, otynkowany zaprawą cementowo-wapienną, z dekoracją elewacji w tynku, w postaci ram, opasek okiennych i drzwiowych. Pierwotnie ściany były boniowane, obecnie gładkie z tynkiem cementowo-wapiennym. Portale od zachodu i wschodu kamienne, stopnie zewnętrzne granitowe.

Dach: dwuspadowy, okapowy, pierwotnie kryty łupkiem, obecnie płytkami eternitowymi w układzie diagonalnym na deskowaniu. **Więźba dachowa:** drewniana, oparta na ścianie kolankowej, płatwiowo-krokwiova na dwóch rzędach stolców. W każdym pełnym wiązarze stolce połączone kleszczami; krótkie stolce przyścienne połączone w co 4. wiązarze zastrzałem z krokwią. **Sklepienia, stropy:** w piwnicach murowana z cegły, odcinkowa kolebka na gurtach, wyżej stropy płaskie, drewniane z podsufitką. **Posadzki, podłogi:** współczesne lastriko w piwnicach, wyżej podłogi drewniane, deskowe, w sanitariatach płytki ceramiczne. **Schody:** pierwszy bieg krótki, wyrównawczy, stopnie z lastrika, wyżej drewniane, 2- biegowe, tunelowe; do piwnicy oryginalne, granitowe 1- biegowe. **Otwory:** okienne i drzwiowe prostokątne, ze stolarką współczesną; otwory okienne piwnic w prostokącie leżącym, ze stolarką 2-skrzydłowa, zabezpieczone kratami.

RZUT: na rzucie prostokąta, trzytraktowy, z przedsionkiem i klatką schodową na osi, przy czym przedsionek znajduje się w pierwszym, a schody w trzecim trakcie. Wejścia do budynku na osiach elewacji wschodniej i zachodniej, wejście do piwnic od wewnątrz i z zewnątrz od ściany szczytowej, północnej, dobudowane współcześnie.

BRYŁA: zwarta, prostopadłościenna, 2- kondygnacyjna, 7-osiowa z wejściem na osi, nakryta dachem 2- spadowym, podpiwniczona w całości;

ELEWACJE: regularne i symetryczne, z podziałem poziomym gzymsem cokołowym i międzykondygnacyjnym, zamknięte gzymsem wieńczącym, z szerokim pasem fryzu, w którym prostokątne płyciny, ujęte w tynkowe ramy.

Elewacje zachodnia i wschodnia :

bliźniacze, 2- kondygnacyjne, 7-osiowe, z otworami wejściowymi na

14. Kubatura	15. Powierzchnia użytkowa	16. Przeznaczenie pierwotne	17. Użytkowanie obecne
3 900 m3	486 m2	Lazaret korpusu kadetów	Budynek mieszkalny DPS
18. Prace budowlane i konserwatorskie, ich przebieg i dokumentacja W l. 1972-73 wykonano nowe instalacje, dokonano nowego podziału wewnątrz, otynkowano budynek na gładko. Później miały miejsce bieżące remonty i przeróbki; w l. 90- tych zlikwidowano lokalną kotłownię i przyłączono budynek do centralnej.		19. Stan zachowania (fundamenty, ściany zewnętrzne, ściany wewnętrzne, sklepienia, stropy, konstrukcja dachu, wyposażenie i instalacje) <ul style="list-style-type: none"> - fundamenty i ściany w stanie dobrym, jednak mury piwnic mocno zawilgocone; - stropy w stanie dobrym; - konstrukcja więźby w stanie dobrym; - pokrycie dachu szczelne; - konstrukcja schodów w stanie dobrym; - posadzki i podłogi w stanie dobrym - stolarka okien i drzwi w stanie kwalifikującym do wymiany; - instalacje w stanie dobrym; 	
		20. Najpilniejsze postulaty konserwatorskie <ul style="list-style-type: none"> • wyremontować obiekt, przywrócić łupkowe pokrycie dachu 	

21. Akta archiwalne (rodzaj akt, numer i miejsce przechowywania)

Wojewódzkie Archiwum Państwowe we Wrocławiu, zespół: Komisja Generalna
Rejencji Legnickiej, akta dot. Legnickiego Pola, sygn. II 9841-II 9933

22. Bibliografia

Knie J., Alphabetisch-statistisch-topographische Uebersicht der Doerfer, Flecken,
Staedte ua. Orte., Breslau 1845, s. 713-714

Linder F. Wahlstatt und sein Cadetenhaus, Berlin 1888 s. 47-74

Deutschlands Staedtebau. Liegnitz- Goldberg das schoene Katzbachtal, Berlin 1925,
s.59

Zedlitz u. Neukirch C.D. von, Wahlstatt, wyd. współczesne, br. s. 25-75

Taubitz F. Das Kadetenhaus Wahlstatt (1836-1920) w: Schlesische Geschichtsblaetter,
1931, s. 78-80

Schlesische Monatshefte, Sonderheft Wahlstatt 10/1931 s. 432-450

Wrabec J. Legnickie Pole. Seria: Śląsk w zabytkach sztuki, Wrocław, Ossolineum 1991
s. 33-38

23. Źródła ikonograficzne i fotografie (rodzaj, miejsce przechowywania, sygnatury)

Legnickie Pole z lotu ptaka, fotografia w Deutschlands Staedtebau... jw. s. 59
Fotografia lotnicza, zamieszczona w książce C.D. Zedlitz'a jw. s. 66

24. Uwagi różne

25. Opracował

tekst Leszek Dobrzyniecki , AXIS Prochowice, X 2003

plany, rysunki Leszek Dobrzyniecki , AXIS Prochowice, X 2003

zdjęcia
fotograficzne Leszek Dobrzyniecki , AXIS Prochowice, X 2003

miejsce przechowywania negatywów — archiwum autora

KARTA PO WYPEŁNIENIU PODLEGA OCHRONIE NA PODSTAWIE PRZEPISÓW PRAWA AUTORSKIEGO

26. Adnotacje o inspekcjach, informacje o zmianach (daty, imiona i nazwiska wypełniających)

27. Załączniki

- wkładki z opisem, rzutem - szt. 1
- wkładki z ikonografią i fotografiami— szt. 1

1. Miejscowość, gmina, województwo LEGNICKIE POLE gm. loco, pow. Legnica, woj. dolnośląskie	2. Obiekt (nazwa jak w karcie) LAZARET, OB. MIESZKALNO – LECZNICZY IX	3. Zawartość wkładki (nazwa obiektu lub materiału uzupełniającego) C. d. tekstu rubryki 13 Opis
--	--	--

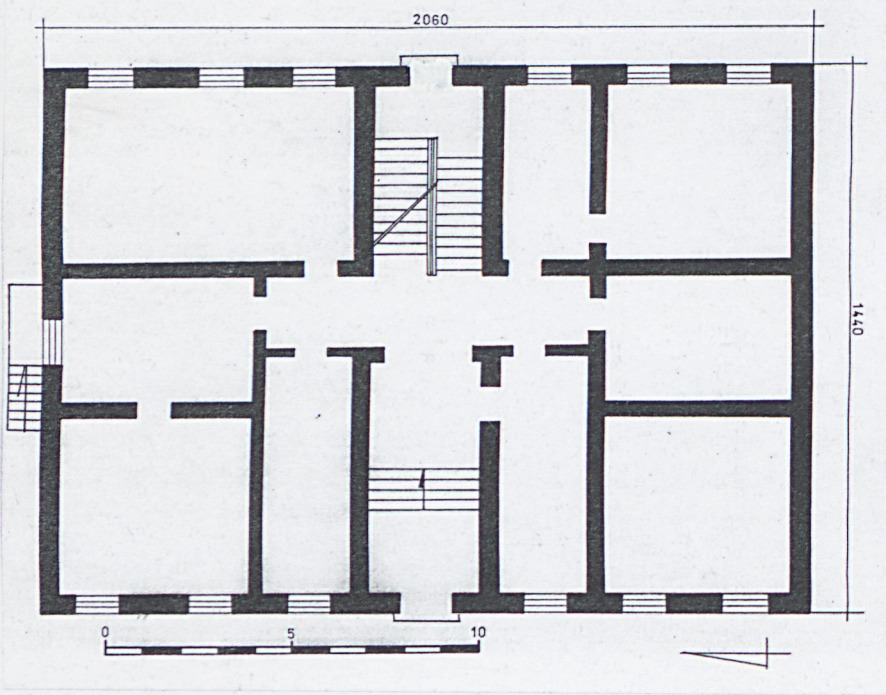
osiach w portalach z piaskowca. Forma portalu uproszczona, nawiązuje do stylu obu skrzydeł koszarowych: na filarach oparte uproszczone belkowanie. Jedyna różnica to otwartych od ^wschodu 7 okienek strychowych w co drugiej płycinie fryzu. Okna parteru bez opasek, okna I p. w tynkowych opaskach, schodzących do gzymsu międzykondygnacyjnego. Nad oknami proste odcinki gzymsu, pod oknami prostokątne płyciny. Okno I p. elewacji wschodniej nad wejściem (klatka schodowa) przedłużone do gzymsu.

Elewacja północna 1- osiowa w partii piwnic i przyziemiu (pierwotnie 2-osiowa), w partii I p., 2- osiowa. W polu szczytu małe, prostokątne okienko strychowe. Do elewacji dostawione granitowe schodki przyścienne, otwór drzwiowy zamurowany.

Elewacja południowa 2- osiowa, ze schodami jw.; jedno z okien parteru zmniejszone, w polu szczytu jedno małe okienko strychowe..

WNĘTRZE I WYPOSAŻENIE: zakłócone współczesnymi podziałami. Wypo-
sażenia brak.

INSTALACJE: elektryczna, wod.-kan., wc, co, telefoniczna, odwadniająca,
odgromowa.



1. Miejscowość, gmina, województwo
LEGNICKIE POLE, gm. loco, woj. dolnośląskie

2. Obiekt / nazwa jak w karcie /
Lazaret- ob. mieszkalno-leczniczy IX

3. Zawartość wkładki
Fotografie



1



2



3



4



5

- 1. Elewacja tylna- widok od wschodu
- 2. Elewacja północna
- 3. Korytarz parteru
- 4-5. Więźba dachowa
- 6. pomieszczenie piwniczne

