

Nr 5780

A B C D E F G H I J K L M N O P R S T U V W X Y Z 2928

DOLNOŚLĄSKIE

Wrocławskie
gm. Łęka 201.

1. Obiekt zabytkowy

KOŚCIÓŁ PARAFIALNY p.w. św. Bartłomieja Ap.

2. Miejscowość

SKRVZYNK A

3. Wiek

XVIII

4. Styl

cechy baroku

5. Kubatura m³

2640

6. Powierzchnia w m²

330

a) zabytkowa:

b) użytkowa:

7. Materiał budowlany

Przed zniszczeniem

Po odbudowie

11. Ilość budynków

1

14. Grunty należące do zabytku:

ha

a) ściany

kamień
cegła

b) sklepienia

cegła

c) stropy

drewno

d) wiązania dachu

drewno

e) krycie dachu

dachówka

12. Ilość kondygnacji

1

13. Użytkowanie wnętrza według ilości:

a) izb mieszkalnych

b) innych pomieszczeń

3

c) piwnic

a) ogrody stylowe

b) sady i grunty uprawne

c) lasy

d) wody

e) inne

20. Przynależność administracyjna

a) województwo

Wrocławskie

b) powiat

Bystrzyca Kłodzka

c) gmina

Trzebieszowice LADEK 202

21. Stacja

Nazwa stacji

Odległość od stacji w km

a) kolejowa

Trzebieszowice 3

b) autobusowa

Trzebieszowice 3

22. Właściciel i jego adres

Skarb Państwa

23. Użytkownik i jego adres

parafia rzymsko-kat.-Skrzynka obsługiwana z Trzebieszowic

24. Inwestor i jego adres

9. Autorzy i data budowy i przebudowy

Zbudowany w XVIII w.

19. Data, rodzaj i stopień zniszczeń i odbudowy

Data

O P I S

Zniszczenia %

Odbudowa %

VIII.1939 r.

XI.1939 r.

XII.1945 r.

IV.1969 stan dość dobry

Delio. przed 1591.

25. Rejestr zabytku Nr 1978

rok 22.XII.1984

miejsce przechowywania

26. Nazwa księgi hipotecznej

27. Nr hipoteczny

28. Akta

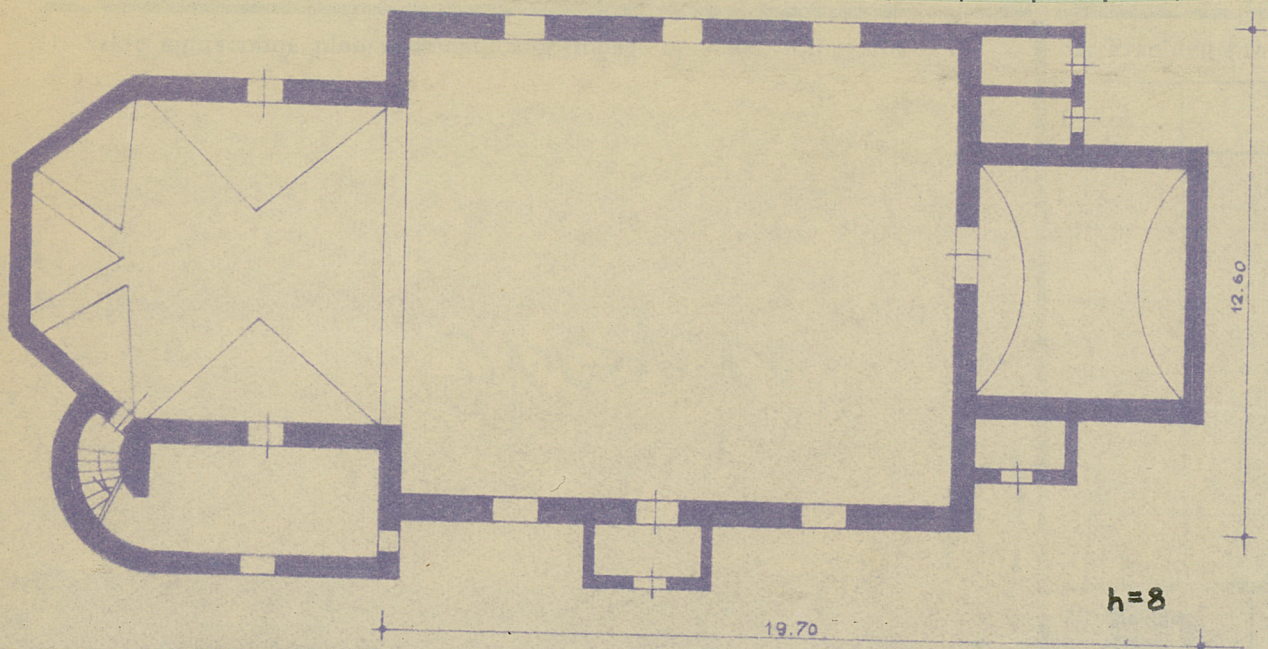
29. Fotografie

30. Inwentaryzacja pomiarowa

10. Udostępnienie

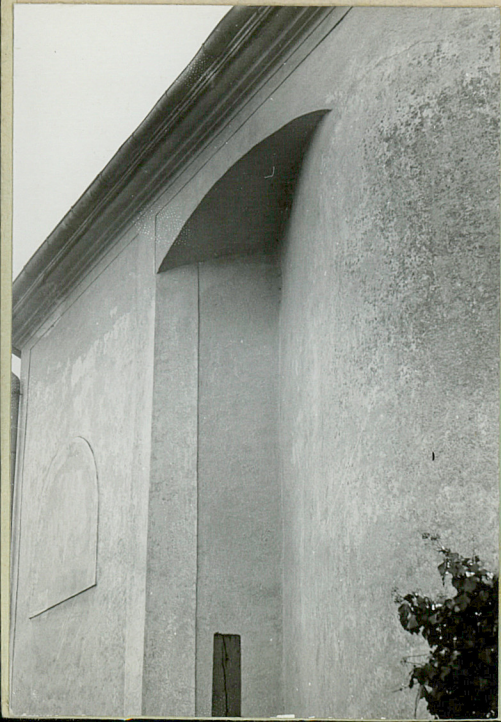
dostępny

Z Y X W V U T S R P O N M L K J I H G F E D C B A Nr



K o s z t
tys. zł

rzewidowane



36. Wypełnił dnia

W.G. *Arbyszewski*

37. Sprawdził dnia