

Nr

A

B

C

D

E

F

G

H

I

J

K

L

M

N

O

P

R

S

T

U

V

W

X

Y

Z

warszawski
DOLNOŚLĄSKIE

1. Obiekt zabytkowy

DOM MIESZKALNY ul. Pstrowskiego Nr.1

STODOWA

2. Miejscowość

ŁĄDEK ZDRÓJ

warszawski 3904

3. Wiek
XVIII4. Styl
el. baroku5. Kubatura m³
29706. Powierzchnia w m²
a) zabytkowa: b) użytkowa: 3307. Materiał
budowlany

Przed zniszczeniem

Po odbudowie

11. Ilość budynków
1

14. Grunty należące do zabytku: ha

a) ściany

kamień
cegła12. Ilość kondygnacji
2

a) ogrody stylowe

b) sklepienia

cegła

13. Użytkowanie wnętrza
według ilości:

b) sady i grunty uprawne

c) stropy

drewno

a) izb mieszkalnych
11

c) lasy

d) wiązania
dachu

drewno

b) innych pomieszczeń
4

d) wody

e) krycie dachu

łupek

c) piwnic
4

e) inne

20. Przynależność administracyjna

a) województwo Wrocławskie

b) powiat Bystrzyca Kłodzka

c) gmina Łądek Zdrój

21. Stacja

Nazwa stacji

Odległość
od stacji
w km

a) kolejowa

Łądek Zdrój

b) autobusowa

Łądek Zdrój

22. Właściciel i jego adres

M Z B M Łądek Zdrój

8. Wyposażenie architektoniczne

portal barokowy, obramienia
okien wykonane w tynku15. Przeznaczenie pierwotne budynku
bud. mieszkalny16. Użytkowanie w latach ubiegłych
bud. mieszkalny17. Użytkowanie obecne
mieszkania i sklep

18. Nadaje się do użycia na

19. Data, rodzaj i stopień zniszczeń i odbudowy

Data	O P I S	Zniszczenia %	Odbudowa %
VIII.1939 r.			
XI.1939 r.			
XII.1945 r.			
VIII.1959	remont elewacji		
IV.1969	stan średni		

25. Rejestr zabytku Nr 1204/5
rok 1998 miejsce przechowywania26. Nazwa księgi hipotecznej
Łądek Zdrój27. Nr hipoteczny
106

28. Akta

29. Fotografie

30. Inwentaryzacja pomiarowa

10. Udostępnienie

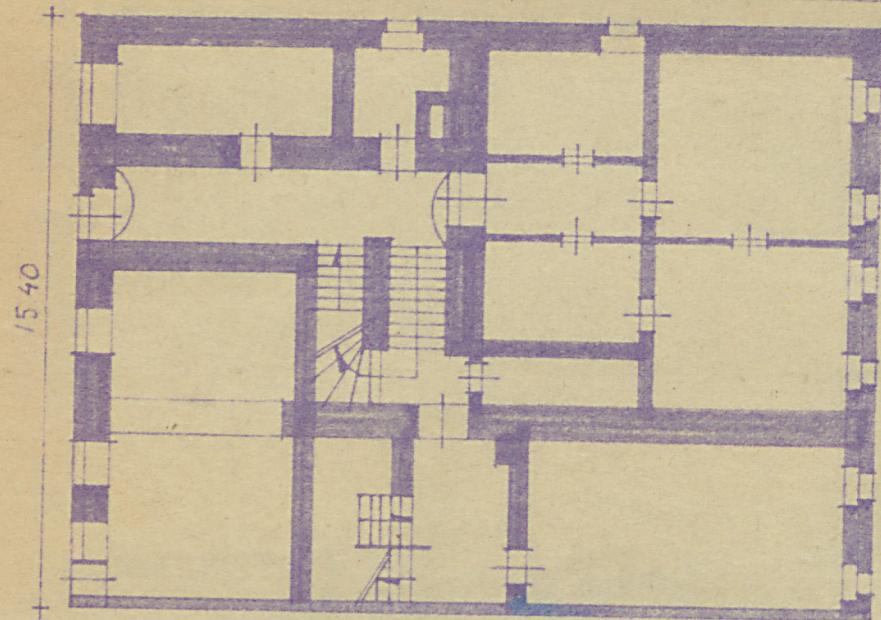
dostępny

Zbudowany w 1739 r. w/g
daty na portalu

Z | Y | X | W | V | U | T | S | R | P | O | N | M | L | K | J | I | H | G | F | E | D | C | B | A | Nr

21.35

h=9



c

K o s z t
tys. zł

33. Koszt

Przebudowane

Rzeczywiste

34. Inspekcje



36. Wypełnił dnia

37. Sprawdził dnia

N. Og. *Asbushew*