

Nr

A

B

C

D

E

F

G

H

I

J

K

L

M

N

O

P

R

S

T

U

V

W

X

Y

Z

3916

DOLNOŚLĄSKIE

Wałbrzych

1. Obiekt zabytkowy

DOM MIESZKALNY

Rynek Nr.14

2. Miejscowość

ŁĄDEK ZDRÓJ

3. Wiek
XVIII-XIX4. Styl
b.wyr.cech5. Kubatura m³
21606. Powierzchnia w m²
a) zabytkowa: b) użytkowa: 240

20. Przynależność administracyjna

a) województwo Wrocławskie

b) powiat Bystrzyca

c) gmina ŁĄDEK ZDR.

7. Materiał
budowlany

Przed zniszczeniem

Po odbudowie

11. Ilość budynków
114. Grunty należące do zabytku:
ha

21. Stacja

Nazwa stacji

Odległość
od stacji
w km

a) ściany

kamień
cegła

b) sklepienia

cegła

c) stropy

drewno

d) wiązania
dachu

drewno

e) krycie dachu

papa

12. Ilość kondygnacji
2

a) ogrody stylowe

13. Użytkowanie wnętrza
według ilości:

b) sady i grunty uprawne

a) izb mieszkalnych
8

c) lasy

b) innych pomieszczeń
3

d) wody

c) piwnic
2

e) inne

a) kolejowa Łądek Zdrój

b) autobusowa Łądek Zdrój

22. Właściciel i jego adres

M Z B M - Łądek Zdrój

8. Wyposażenie architektoniczne
arkady z XIX w. budynek
zwieńczony tympanonem15. Przeznaczenie pierwotne budynku
bud. mieszkalny16. Użytkowanie w latach ubiegłych
bud. mieszkalny17. Użytkowanie obecne
bud. mieszkalny sklep

18. Nadaje się do użycia na

19. Data, rodzaj i stopień zniszczeń i odbudowy

Data

O P I S

Zniszczenia
% Odbu-
dowa
%

VIII.1939 r.

XI.1939 r.

XII.1945 r.

VIII.1959 zniszczenie

IV.1969 stan średni

5

25. Rejestr zabytku Nr. 255/1070

rok 24 II 1964 miejsce przechowywania

26. Nazwa księgi hipotecznej

Łądek

27. Nr hipo-
teczny

106

28. Akta

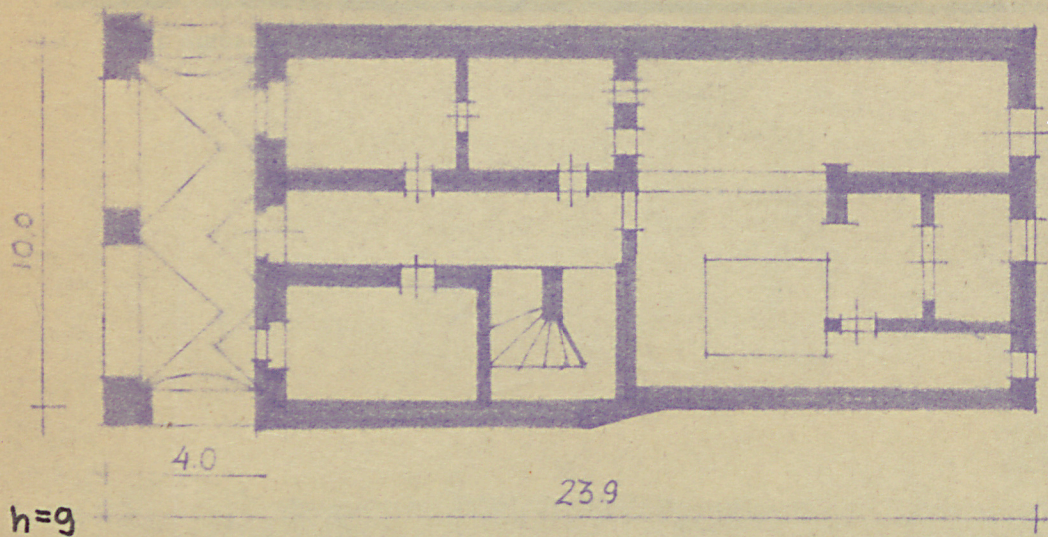
29. Fotografie

30. Inwentaryzacja pomiarowa

10. Udostępnienie

dostępny

Z Y X W V U T S R P O N M L K J I H G F E D C B A Nr



ogólnienie prac

K o s z t
tys. zł

eczywiste

34. Inspekcje

36. Wypełnił dnia

37. Sprawdził dnia

W. 68 *[Signature]*

