

Nr

A

B

C

D

E

F

G

H

I

J

K

L

M

N

O

P

R

S

T

U

V

W

X

Y

Z

DOLNOŚLĄSKIE

1. Obiekt zabytkowy

DOM MIESZKALNY Rynek Nr.6

2. Miejscowość

ŁADEK ZDRÓJ

3. Wiek
XVIII4. Styl
barok5. Kubatura m³
16106. Powierzchnia w m²
a) zabytkowa: b) użytkowa: 2307. Materiał
budowlany

Przed zniszczeniem

Po odbudowie

11. Ilość budynków
1

14. Grunty należące do zabytku: ha

a) ściany

kamień
cegła12. Ilość kondygnacji
2

a) ogrody stylowe

b) sklepienia

cegła

13. Użytkowanie wnętrza
według ilości:

b) sady i grunty uprawne

c) stropy

drewno

a) izb mieszkalnych
9

c) lasy

d) wiązania
dachu

drewno

b) innych pomieszczeń
4

d) wody

e) krycie dachu

dachówka

c) piwnic
2

e) inne

8. Wyposażenie architektoniczne

obramienia okien wykonane w
tynku, pilastry w zwieńczeniu
budynku, dekoracja z elementów
muszlowych i roślinnych nad
oknem II kondygnacji

15. Przeznaczenie pierwotne budynku
bud. mieszkalny16. Użytkowanie w latach ubiegłych
bud. mieszkalny17. Użytkowanie obecne
mieszkania i sklep

18. Nadaje się do użycia na

19. Data, rodzaj i stopień zniszczeń i odbudowy

Zbudowany w II poł. XVIII w.

Data

O P I S

Zniszczenia
%Odbu-
dowa
%

VIII.1939 r.

XI.1939 r.

XII.1945 r.

VIII.1959 remont elewacji

IV.1969 stan dość dobry

100

25. Rejestr zabytku Nr. 254/1069

rok 24 II 1964 miejsce przechowywania

26. Nazwa księgi hipotecznej

Ładek

27. Nr hipo-
teczny

106

28. Akta

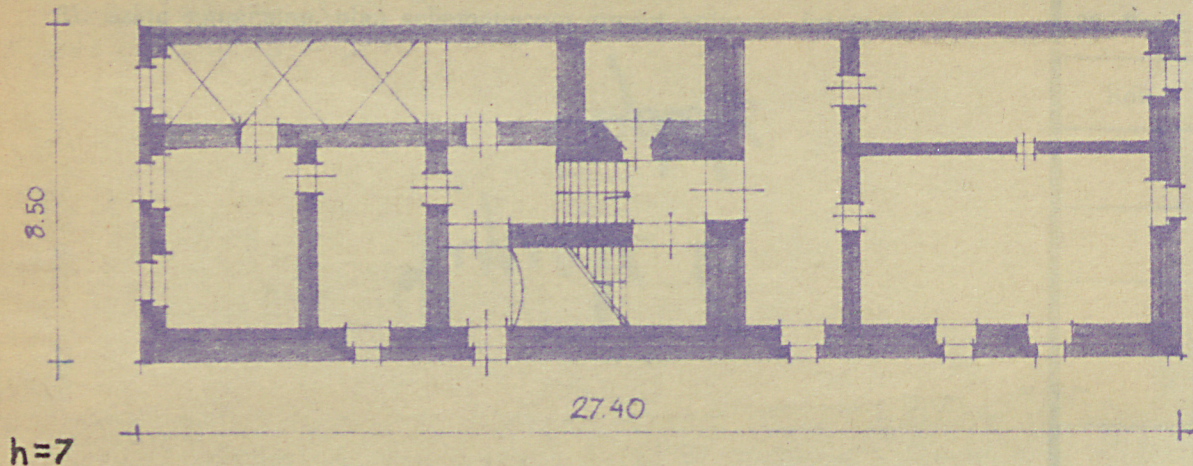
29. Fotografie

30. Inwentaryzacja pomiarowa

10. Udostępnienie

dostępny

Z | Y | X | W | V | U | T | S | R | P | O | N | M | L | K | J | I | H | G | F | E | D | C | B | A | Nr



prac konserwatorskich

Wyszczególnienie prac

K o s z t
tys. zł

33. Koszty
w tys. zł

Przewidywane

Rzeczywiste

34. Inspekcje

53



36. Wypełnił dnia

37. Sprawdził dnia

IV. 68 *W. Słachew*