

Nr

A B C D E F G H I J K L M N O P R S T U V W X Y Z
DOLNOŚLASKIE

1. Obiekt zabytkowy

DOM MIESZKALNY Rynek Nr.5

2. Miejscowość

ŁADEK ZDRÓJ

3. Wiek
XIX4. Styl
barok5. Kubatura m³
11406. Powierzchnia w m²
a) zabytkowa: b) użytkowa: 1907. Materiał
budowlany

Przed zniszczeniem Po odbudowie

11. Ilość budynków
1

14. Grunty należące do zabytku: ha

a) ściany

kamień
cegła

b) sklepienia

cegła

c) stropy

drewno

d) wiązania
dachu

drewno

e) krycie dachu

dachówka

12. Ilość kondygnacji
213. Użytkowanie wnętrza
według ilości:a) izb mieszkalnych
8b) innych pomieszczeń
3c) piwnic
2

a) ogrody stylowe

b) sady i grunty uprawne

c) lasy

d) wody

e) inne

8. Wyposażenie architektoniczne

15. Przeznaczenie pierwotne budynku
bud. mieszkalny16. Użytkowanie w latach ubiegłych
bud. mieszkalny17. Użytkowanie obecne
mieszkania i sklep

18. Nadaje się do użycia na

9. Autorzy i data budowy i przebudowy

Zbudowany w II poł. XIX w.

19. Data, rodzaj i stopień zniszczeń i odbudowy

Data

O P I S

Zniszczenia
%Odbudowa
%

VIII.1939 r.

XI.1939 r.

XII.1945 r.

VIII.1959

remont elewacji

IV.1969

stan dość dobry

20. Przynależność administracyjna

a) województwo Wrocławskie

b) powiat Bystrzyca Kłodzka

c) gmina ŁADEK ZDR.

21. Stacja

Nazwa stacji

Odległość
od stacji
w km

a) kolejowa

Łądek Zdrój

b) autobusowa

Łądek Zdrój

22. Właściciel i jego adres

M Z B M - Łądek Zdrój

23. Użytkownik i jego adres

okatorzy i sklep - Łądek Zdrój

24. Inwestor i jego adres

25. Rejestr zabytku Nr 253/1068

rok 24. II. 1964

miejsce przechowywania

26. Nazwa księgi hipotecznej

Łądek

27. Nr hipoteczny
106

28. Akta

29. Fotografie

30. Inwentaryzacja pomiarowa

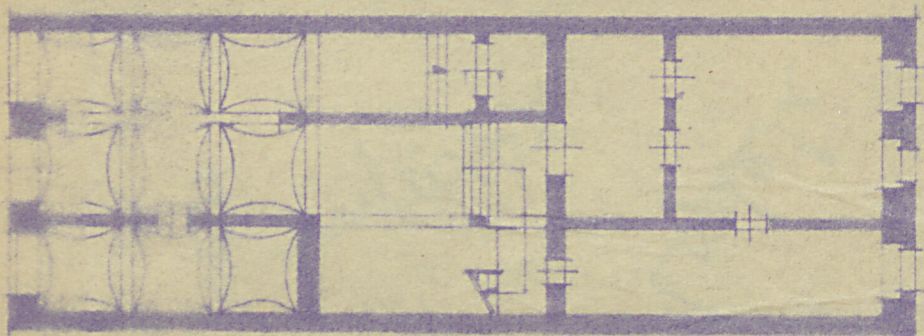
10. Udostępnienie

dostępny

Z | Y | X | W | V | U | T | S | R | P | O | N | M | L | K | J | I | H | G | F | E | D | C | B | A | Nr

h=6

7.90



24.00

32. Przebieg prac konserwatorskich

Rok	Wyszczególnienie prac	K o s z t tys. zł

33. Koszty w tys. zł

Przewidywane

Rzeczywiste

34. Inspekcje

36. Wypełnił dnia

37. Sprawdził dnia

W Gg *Arbuckian*

59

