

Nr

A B C D E F G H I J K L M N O P R S T U V W X Y Z

1. Obiekt zabytkowy

DOM MIESZKALNY ul. Kościelna Nr.10

2. Miejscowość

LĄDEK ZDRÓJ

3. Wiek
XVIII4. Styl
el. baroku5. Kubatura m³
8406. Powierzchnia w m²
a) zabytkowa: b) użytkowa: 1407. Materiał
budowlany

Przed zniszczeniem

Po odbudowie

11. Ilość budynków 1

14. Grunty należące do zabytku: ha

a) ściany

cegła

b) sklepienia

-

c) stropy

drewno

d) wiązania
dachu

drewno

e) krycie dachu

karpiówka

12. Ilość kondygnacji 2

13. Użytkowanie wnętrza
według ilości:

a) izb mieszkalnych 6

b) innych pomieszczeń 2

c) piwnic 2

a) ogrody stylowe

b) sady i grunty uprawne

c) lasy

d) wody

e) inne

20. Przynależność administracyjna

a) województwo Wrocławskie

b) powiat Bystrzyca

c) gmina

21. Stacja

Nazwa stacji

Odległość
od stacji
w km

a) kolejowa Łądek Zdrój

b) autobusowa Łądek Zdrój

22. Właściciel i jego adres

M Z B M - Łądek Zdrój

23. Użytkownik i jego adres

lokatorzy - Łądek Zdrój

24. Inwestor i jego adres

25. Rejestr zabytku Nr. 317/1333

rok 3.VIII.1965 miejsce przechowywania

26. Nazwa księgi hipotecznej
Łądek27. Nr hipoteczny
106

28. Akta

29. Fotografie

30. Inwentaryzacja pomiarowa

8. Wyposażenie architektoniczne

w zwieńczeniu budynku pilastry, profilowane obramienia okien, boniowanie dolnej kondygnacji

9. Autorzy i data budowy i przebudowy

Zbudowany ok. poł. XVIII w.
cz. przebudowany w XIX w.

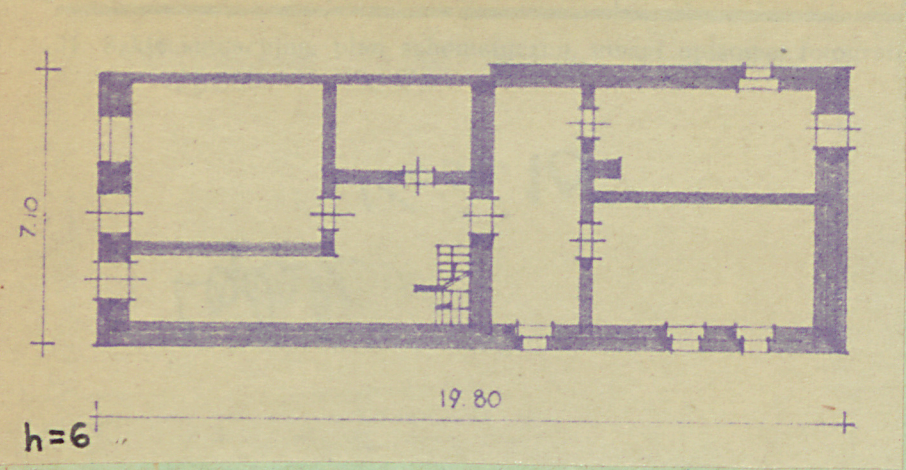
10. Udostępnienie

dostępny

19. Data, rodzaj i stopień zniszczeń i odbudowy

| Data | O P I S | Zniszczenia % | Odbudowa % |
|--------------|-----------------------------|---------------|------------|
| VIII.1939 r. | | | |
| XI.1939 r. | | | |
| XII.1945 r. | | | |
| VIII.1959 | remont mieszkań na parterze | 15 | |
| IV.1969 | zaniedbany | | |

Z | Y | X | W | V | U | T | S | R | P | O | N | M | L | K | J | I | H | G | F | E | D | C | B | A | Nr



32. Przebieg prac konserwatorskich

| Rok | Wyszczególnienie prac | K o s z t tys. zł |
|-----|-----------------------|----------------------|
| | | |
| | | |
| | | |
| | | |
| | | |
| | | |
| | | |
| | | |
| | | |

| 33. Koszty w tys. zł | Przewidywane | Rzeczywiste |
|-------------------------|--------------|-------------|
| | | |
| | | |
| | | |
| | | |
| | | |
| | | |
| | | |
| | | |

34. Inspekcje

36. Wypełnił dnia

37. Sprawdził dnia

W. 69 *Bolesław*

