

Nr

A B C D E F G H I J K L M N O P R S T U V W X Y Z

Wartość

1. Obiekt zabytkowy

DOM MIESZKALNY ul. Kościelna Nr.8

2. Miejscowość

Lusko

LADEK ZDRÓJ

3. Wiek  
XVIII-XIX4. Styl  
el. baroku

5. Kubatura m³

1150

6. Powierzchnia w m²

144

a) zabytkowa:

b) użytkowa:

7. Materiał  
budowlany

Przed zniszczeniem

Po odbudowie

11. Ilość budynków

1

14. Grunty należące do zabytku:

ha

20. Przynależność administracyjna

a) województwo Wrocławskie

b) powiat Bystrzyca

c) gmina Łądek Zdrój

a) ściany

kamień  
cegła

b) sklepienia

cegła

c) stropy

drewno

d) wiązania  
dachu

drewno

e) krycie dachu

łupek

12. Ilość kondygnacji

2,5

a) ogrody stylowe

13. Użytkowanie wnętrza  
według ilości:a) izb mieszkalnych  
ok. 6b) innych pomieszczeń  
ok. 6

c) piwnic

podpiwn.

d) wody

e) inne

21. Stacja

Nazwa stacji

Odległość  
od stacji  
w km

a) kolejowa

Łądek Zdrój

b) autobusowa

Łądek Zdrój

22. Właściciel i jego adres

M Z B M - Łądek Zdrój

8. Wyposażenie architektoniczne

szczyt spływowy, obramienia  
okien wykonane w tynku

15. Przeznaczenie pierwotne budynku

bud. mieszkalny

16. Użytkowanie w latach ubiegłych

bud. mieszkalny

17. Użytkowanie obecne

bud. mieszkalny  
cz. nieużytkowany

18. Nadaje się do użycia na

9. Autorzy i data budowy i przebudowy

Zbudowany prawd. w II poł.  
XVIII w. cz. przebudowany  
/parter/ w XIX w.

19. Data, rodzaj i stopień zniszczeń i odbudowy

Data

O P I S

Zniszczenia  
%Odbu-  
dowa  
%

VIII.1939 r.

XI.1939 r.

XII.1945 r.

IV.1969 zaniedbany

25. Rejestr zabytku Nr 1009/145  
rok 31.03.84 miejsce przechowywania

26. Nazwa księgi hipotecznej

27. Nr hipo-  
teczny

28. Akta

29. Fotografie

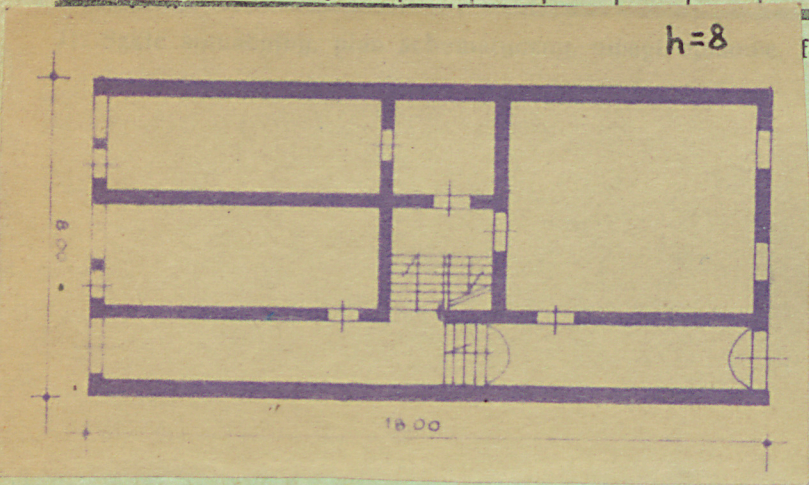
30. Inwentaryzacja pomiarowa

10. Udostępnienie

dostępny



Z Y X W V U T S R P O N M L K J I H G F E D C B A Nr



fotografia



32. Przebieg prac konserwatorskich

Rok	Wyszczególnienie prac	K o s z t tys. zł

33. Koszty w tys. zł	Przewidywane	Rzeczywiste

34. Inspekcje

35. Uwagi różne

36. Wypełnił dnia  
W. G. [signature]  
37. Sprawdził dnia