

Nr

A

B

C

D

E

F

G

H

I

J

K

L

M

N

O

P

R

S

T

U

V

W

X

Y

Z

właściwie
DOLNOŚLĄSKIE

1. Obiekt zabytkowy

DOM MIESZKALNY ul. Kłodzka Nr.8

2. Miejscowość

ŁĄDEK ZDRÓJ

3. Wiek XIX

4. Styl
klasycystyczny5. Kubatura m³

880

6. Powierzchnia w m²

a) zabytkowa:

b) użytkowa:

160

7. Materiał
budowlany

Przed zniszczeniem

Po odbudowie

11. Ilość budynków

1

14. Grunty należące do zabytku:

ha

a) ściany

cegła

12. Ilość kondygnacji

2

a) ogrody stylowe

b) sklepienia

-

13. Użytkowanie wnętrza
według ilości:

b) sady i grunty uprawne

c) stropy

drewno

a) izb mieszkalnych

4

c) lasy

d) wiązania
dachu

drewno

b) innych pomieszczeń

5

d) wody

e) krycie dachu

dachówka

c) piwnic

-

e) inne

20. Przynależność administracyjna

a) województwo

Wrocławskie

b) powiat

Bystrzyca Kłodzka

c) gmina

Łądek Zdrój

21. Stacja

Nazwa stacji

Odległość
od stacji
w km

a) kolejowa

Łądek Zdrój

b) autobusowa

Łądek Zdrój

22. Właściciel i jego adres

M Z B M - Łądek Zdrój

8. Wyposażenie architektoniczne

pilastry, w części frontowej
elewacji ornament roślinny

15. Przeznaczenie pierwotne budynku

bud. mieszkalny

16. Użytkowanie w latach ubiegłych

bud. mieszkalny

17. Użytkowanie obecne

mieszkania i sklep

18. Nadaje się do użycia na

9. Autorzy i data budowy i przebudowy

Zbudowany w pocz. XIX w.

19. Data, rodzaj i stopień zniszczeń i odbudowy

Data

O P I S

Zniszczenia
%Odbu-
dowa
%

VIII.1939 r.

XI.1939 r.

XII.1945 r.

VII.1957

remont

IV.1969

stan dość dobry

25. Rejestr zabytku Nr

575/2030

rok

25.V.1992

miejsce przechowywania

26. Nazwa księgi hipotecznej

Łądek

27. Nr hipo-
teczny
106

28. Akta

29. Fotografie

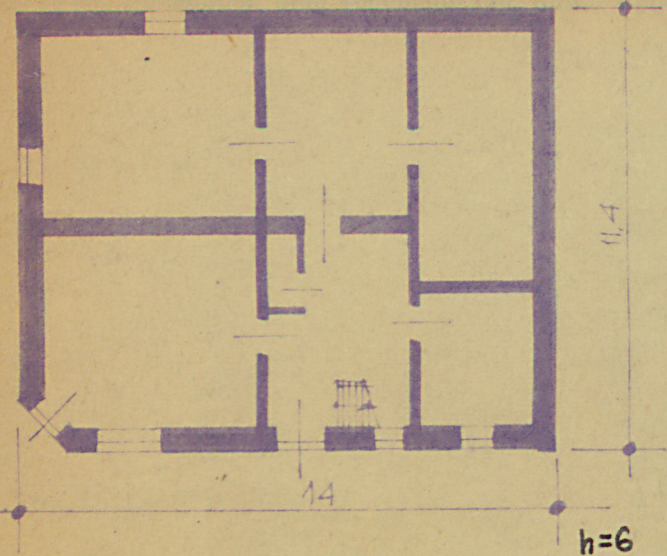
30. Inwentaryzacja pomiarowa

10. Udostępnienie

dostępny

Z Y X W V U T S R P O N M L K J I H G F E D C B A Nr

owe, fotografia



32. Przebieg prac konserwatorskich

Rok	Wyszczególnienie prac	K o s z t tys. zł

33. Koszty w tys. zł

Przewidywane

Rzeczywiste

34. Inspekcje

wagi różne

36. Wypełnił dnia

37. Sprawdził dnia

IV 68 *Antoni*

