

Nr

A

B

C

D

E

F

G

H

I

J

K

L

M

N

O

P

R

S

T

U

V

W

X

Y

Z

1. Obiekt zabytkowy

Z A M E K

3. Wiek
XVII/XX

4. Styl

5. Kubatura m³6. Powierzchnia w m²

a) zabytkowa:

b) użytkowa:

7. Materiał
budowlanyPrzed znisz-
czeniemPo
odbudowie

11. Ilość budynków

5

14. Grunty należące do zabytku:

ha

a) ściany

kamień
cegła

b) sklepienia

kamień
cegła

c) stropy

drewno

d) wiązania
dachu

drewno

e) krycie dachu

dachówka

12. Ilość kondygnacji

3-4

13. Użytkowanie wnętrza
według ilości:

a) izb mieszkalnych

b) innych pomieszczeń

c) piwnic

a) ogrody stylowe

b) sady i grunty uprawne

c) lasy

d) wody

e) inne

8. Wyposażenie architektoniczne

Kilka obramień okiennych z
XVI w., pozostałe elementy wy-
posażenia elewacji i wnętrza
z okresu XX w. rekonstrukcji

15. Przeznaczenie pierwotne budynku

zamek obronny

16. Użytkowanie w latach ubiegłych

zamek obronny

17. Użytkowanie obecne

dom wypoczynkowy

18. Nadaje się do użycia na

9. Autorzy i data budowy i przebudowy

Wzmiankowany w 1329 r. Przebu-
dowany w I poł. XVI w. W XX w.
rekonstrukcja w/g projektu
B. Ebhardta

19. Data, rodzaj i stopień zniszczeń i odbudowy

Data

O P I S

Znisz-
czenia
%Odbu-
dowa
%

VIII.1939 r.

nie zniszczony

XI.1939 r.

nie zniszczony

XII.1945 r.

nie zniszczony

1959

nie zniszczony

IX.1966

Stan dobry

10. Udostępnienie

dostępny

2. Miejscowość

SUCHA

CZOCZA
(ol. Czocho)

20. Przynależność administracyjna

a) województwo

Wrocławskie

b) powiat

Lubań

c) gmina

Leśna

21. Stacja

Nazwa stacji

Odległość
od stacji
w km

a) kolejowa

Leśna

4

b) autobusowa

Czocho

22. Właściciel i jego adres

M O N Warszawa

23. Użytkownik i jego adres

Wojskowy dom Wypoczynkowy

Czocho

24. Inwestor i jego adres

25. Rejestr zabytku Nr

790

rok 1966

miejsce przechowywania

26. Nazwa księgi hipotecznej

brak

27. Nr hipo-
teczny

brak

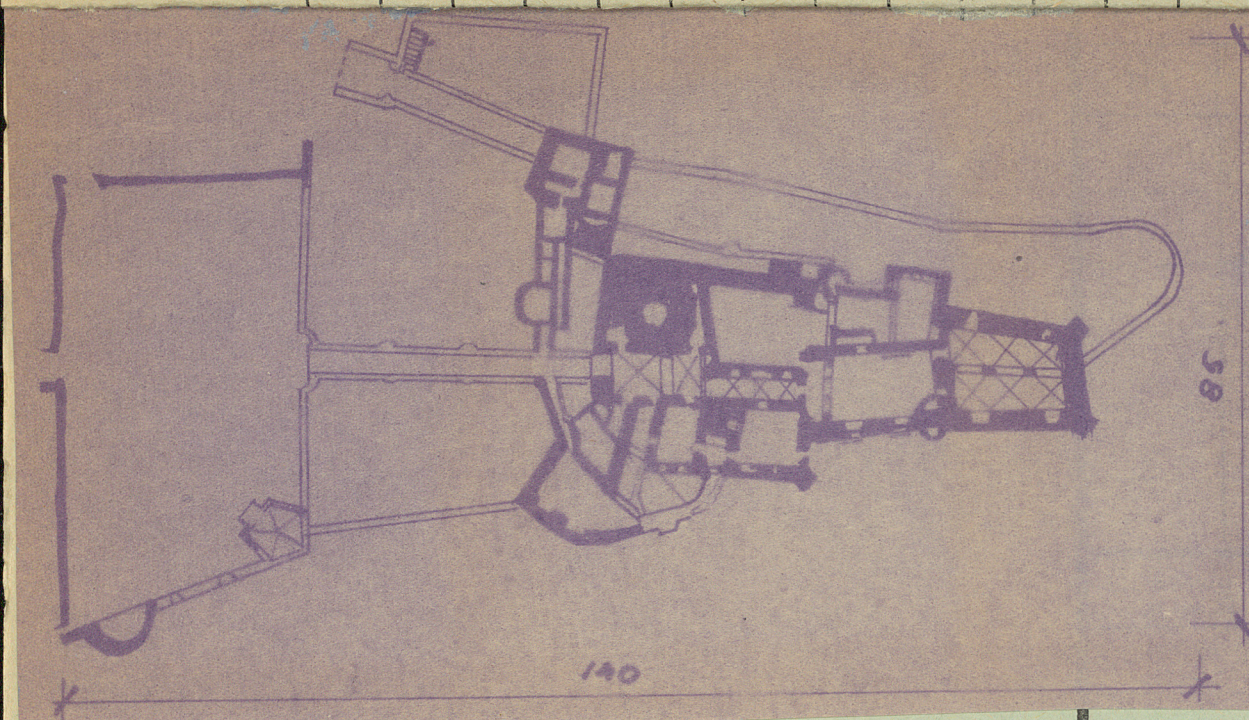
28. Akta

WKZ

29. Fotografie

30. Inwentaryzacja pomiarowa

Delia: XII/XIV, rozkład fortyfikacji K. XIV rok, 15.0. gmin. piekarn. ch. poł. XVI. Wzrost
Lubuska, L. 40x10, utwór. poproszone 1704-98, gmin. piekarn. 1911-12, maj
Ebhardt 1800



36. Wypełnił dnia

37. Sprawdził dnia

| | | | | | | | | | | | | | | | | | | | | | | | |
|---|---|---|---|---|---|---|---|---|---|---|---|---|---|---|---|---|---|---|---|---|---|---|---|
| A | B | C | D | E | F | G | H | I | J | K | L | M | N | O | P | R | S | T | U | V | W | X | Y |
|---|---|---|---|---|---|---|---|---|---|---|---|---|---|---|---|---|---|---|---|---|---|---|---|



30. Inwentaryzacja pomiarowa

27.