

Nr 1104

A B C D E F G H I J K L M N O P R S T U V W X Y Z 3441

Województwo
DOLNOŚLĄSKIE

1. Obiekt zabytkowy

WIEŻA MIESZKALNA

2. Miejscowość

ŻELAZNO

gm. Wiedrsko
gm. W/m.3. Wiek XIV
4. Styl b. Wyr. cech5. Kubatura m³ 405,06. Powierzchnia w m² 27,0
a) zabytkowa: b) użytkowa:7. Materiał budowlany
Przed zniszczeniem Po odbudowie

11. Ilość budynków 1

14. Grunty należące do zabytku: ha

20. Przynależność administracyjna

a) województwo Wrocławskie
b) powiat Kłodzki
c) gmina Żelazno Wiedrsko

21. Stacja Nazwa stacji Odległość od stacji w km

a) kolejowa Żelazno

b) autobusowa Żelazno

22. Właściciel i jego adres

G R N - Żelazno

8. Wyposażenie architektoniczne

portal

15. Przeznaczenie pierwotne budynku wieża mieszkalna

16. Użytkowanie w latach ubiegłych wieża mieszkalna

17. Użytkowanie obecne wieża mieszkalna

18. Nadaje się do użycia na

19. Data, rodzaj i stopień zniszczeń i odbudowy

Data	O P I S	Zniszczenia %	Odbudowa %
VIII.1939 r.			
XI.1939 r.			
XII.1945 r.			
IV.1969	stan dobry - obiekt po remoncie		

25. Rejestr zabytku Nr 366/1468
rok 29.XI.1965 miejsce przechowywania

26. Nazwa księgi hipotecznej 27. Nr hipoteczny

28. Akta

29. Fotografie

30. Inwentaryzacja pomiarowa

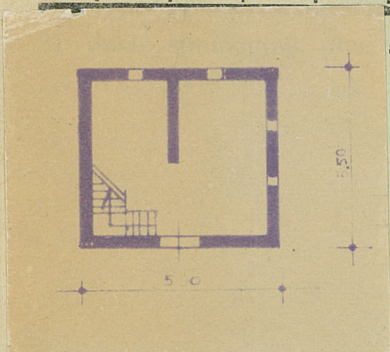
10. Udostępnienie

dostępny

Delno, u. XIV, przebud. 1689 r. 144

Z | Y | X | W | V | U | T | S | R | P | O | N | M | L | K | J | I | H | G | F | E | D | C | B | A | Nr

schematyczny, uwagi opisowe, fotografia



32. Przebieg prac konserwatorskich

Rok	Wyszczególnienie prac	Koszt tys. zł

33. Kosztu Prace Przeciwie

34. Inspekcje



36. Wypełnił dnia

11.69 *Thokoshev*

37. Sprawdził dnia

