

Nr

A

B

C

D

E

F

G

H

I

J

K

L

M

N

O

P

R

S

T

U

V

W

X

Y

Z

DOLNOŚLĄSKIE

Młotów

1. Obiekt zabytkowy

3 386/1

BYŁY ETARY PAŁAC, dziś DOM MIESZKALNY Nr. 25

2. Miejscowość

Op. Wodratowice

ZARZYCA

3614

3. Wiek

XVIII

4. Styl

barok

5. Kubatura m³6. Powierzchnia w m²

a) zabytkowa:

b) użytkowa:

20. Przynależność administracyjna

a) województwo

wrocławskie

b) powiat

średzicki

c) gmina

Zarzyca

7. Materiał budowlany

Przed zniszczeniem

Po odbudowie

11. Ilość budynków

1

14. Grunty należące do zabytku:

ha

a) ściany

konstr. młocowy

b) sklepienia

c) stropy

drewniane

d) więzania dachu

— " —

e) krycie dachu

ceramiczne

12. Ilość kondygnacji

2

13. Użytkowanie wnętrza według ilości:

a) izb mieszkalnych

18

b) innych pomieszczeń

3

c) piwnic

podpiwniczonych

a) ogrody stylowe

b) sady i grunty uprawne

c) lasy

d) wody

e) inne

21. Stacja

Nazwa stacji

Odległość od stacji w km

a) kolejowa

Dobrenice PTr.

2,5 km

b) autobusowa

Zarzyca

u. m.

22. Właściciel i jego adres

Gmina Zarzyca

Państwowy Fundusz Ziemi

23. Użytkownik i jego adres

dziewięćdziesiąty i dwadzieścia i pół hektarów

24. Inwestor i jego adres

Gmina Zarzyca

Państwowy Fundusz Ziemi

25. Rejestr zabytku Nr

386/1

rok

miejsce przechowywania

26. Nazwa księgi hipotecznej

27. Nr hipoteczny

28. Akta

29. Fotografie

30. Inwentaryzacja pomiarowa

8. Wyposażenie architektoniczne

Proste regły rozprawiano o murach dwukondygnacyjnych. Elewacje gładkie, dzielone pasami symetrycznymi o tynku. Okna o obramieniach z tynku. Dach mansardowy

15. Przeznaczenie pierwotne budynku

pałac

16. Użytkowanie w latach ubiegłych

dom mieszkalny

17. Użytkowanie obecne

— " —

18. Nadaje się do użycia na

— " —

9. Autorzy i data budowy i przebudowy

zbudowany o XVIII w.

19. Data, rodzaj i stopień zniszczeń i odbudowy

Data

O P I S

Zniszczenia %

Odbudowa %

VIII.1939 r.

Stan zachowania dobry

XI.1939 r.

— " —

XII.1945 r.

— " —

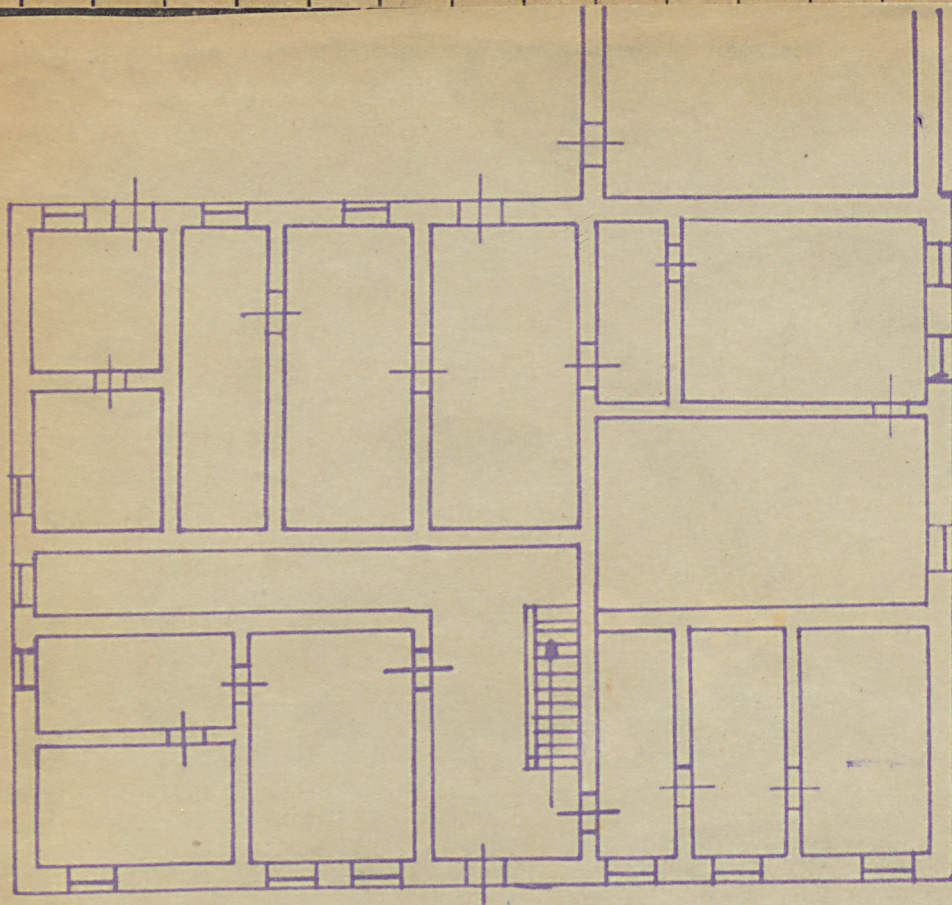
1965

zaniedbany, wymaga częściowo zrehabilitacji, nie użytkowany

10. Udostępnienie

dostępny

Z Y X W V U T S R P O N M L K J I H G F E D C B A Nr



Pn
skala 1:300

atorskich

Wyszczególnienie prac

K o s z t
tys. zł

wane

Rzeczywiste

34. Inspekcje

35. Uwagi różne

36. Wypełnił dnia

VII 1965. *W. Kutzner*

37. Sprawdził dnia

