

Nr

A B C D E F G H I J K L M N O P R S T U V W X Y Z

DOLNOŚLĄSKIE

1. Obiekt zabytkowy

DAWNA SZKOŁA PARAFIALNA

2. Miejscowość

ŻELAZNO

gm. Wodzisław

Qm. Wfm.

3. Wiek
XIX4. Styl
cechy klas.5. Kubatura m³
1060,06. Powierzchnia w m²
a) zabytkowa: b) użytkowa: 178,0

20. Przynależność administracyjna

a) województwo Wrocławskie

b) powiat Kłodzko

c) gmina Żelazno Kłodzko

7. Materiał
budowlanyPrzed znisz-
czeniemPo
odbudowie11. Ilość budynków
1

14. Grunty należące do zabytku:

ha

a) ściany

cegła

12. Ilość kondygnacji
2

a) ogrody stylowe

b) sklepienia

-

13. Użytkowanie wnętrza
według ilości:

b) sady i grunty uprawne

c) stropy

drewno

a) izb mieszkalnych
8

c) lasy

d) wiązania
dachu

drewno

b) innych pomieszczeń
2

d) wody

e) krycie dachu

dachówka

c) piwnic
1

e) inne

21. Stacja

Nazwa stacji

Odległość
od stacji
w km

a) kolejowa

Żelazno

b) autobusowa

Żelazno

22. Właściciel i jego adres

23. Użytkownik i jego adres

8. Wyposażenie architektoniczne

gzyms profilowany, ryzalit
na osi15. Przeznaczenie pierwotne budynku
szkoła parafialna16. Użytkowanie w latach ubiegłych
szkoła parafialna17. Użytkowanie obecne
bud. mieszkalny

18. Nadaje się do użycia na

9. Autorzy i data budowy i przebudowy

19. Data, rodzaj i stopień zniszczeń i odbudowy

Zbudowany w I poł. XIX w.

Data

O P I S

Znisz-
czenia
%Odbu-
dowa
%

VIII.1939 r.

XI.1939 r.

XII.1945 r.

IV.1969 stan dość dobry

25. Rejestr zabytku Nr.....

rok..... miejsce przechowywania

26. Nazwa księgi hipotecznej

27. Nr hipo-
teczny

28. Akta

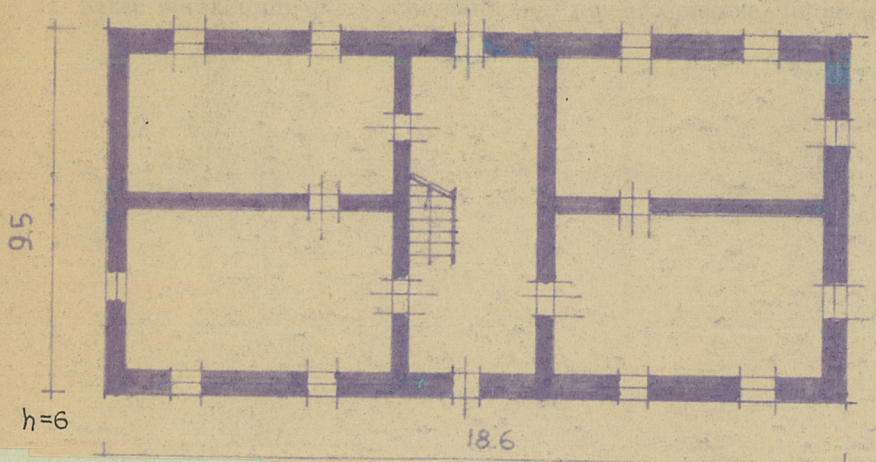
29. Fotografie

30. Inwentaryzacja pomiarowa

10. Udostępnienie

dostępny

Z Y X W V U T S R P O N M L K J I H G F E D C B A Nr



32. Przebieg prac konserwatorskich

Rok	Wyszczególnienie prac	K o s z t tys. zł

33. Koszty w tys. zł

Przewidywane

Rzeczywiste

34. Inspekcje

35. Uwagi różne

36. Wypełnił dnia

14 69 17.05.2019

37. Sprawdził dnia