

Nr

A

B

C

D

E

F

G

H

I

J

K

L

M

N

O

P

R

S

T

U

V

W

X

Y

Z

DOLNOŚLĄSKIE

1. Obiekt zabytkowy

368/3

P L E B A N I A

2. Miejscowość

ŻELAZNO

gm. Kłopotów

gm. t. w. m.

3. Wiek
XVII/XVIII4. Styl
b. wyr. cech5. Kubatura m³

456

6. Powierzchnia w m²

126

a) zabytkowa:

b) użytkowa:

7. Materiał
budowlanyPrzed znisz-
czeniemPo
odbudowie

11. Ilość budynków

1

14. Grunty należące do zabytku:

ha

20. Przynależność administracyjna

a) województwo

Wrocławskie

b) powiat

Kłodzko

c) gmina

Żelazno Kłodzko

21. Stacja

Nazwa stacji

Odległość
od stacji
w km

a) kolejowa

Żelazno

b) autobusowa

Żelazno

22. Właściciel i jego adres

Skarb Państwa

8. Wyposażenie architektoniczne

brak

15. Przeznaczenie pierwotne budynku

plebania

16. Użytkowanie w latach ubiegłych

plebania

17. Użytkowanie obecne

plebania

18. Nadaje się do użycia na

9. Autorzy i data budowy i przebudowy

Zbudowana na przełomie
XVII/XVIII w.

19. Data, rodzaj i stopień zniszczeń i odbudowy

Data

O P I S

Znisz-
czenia
%Odbu-
dowa
%

VIII.1939 r.

XI.1939 r.

XII.1945 r.

IV.1969

stan dość dobry

10. Udostępnienie

dostępny

23. Użytkownik i jego adres

parafia rzymsko-kat.-Żelazno

24. Inwestor i jego adres

25. Rejestr zabytku Nr.....

rok..... miejsce przechowywania

26. Nazwa księgi hipotecznej

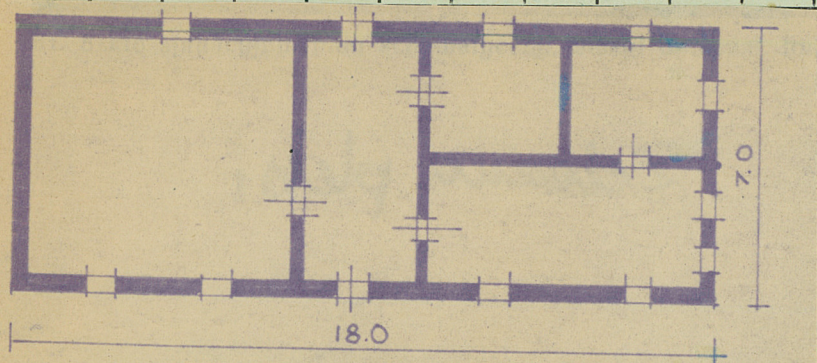
27. Nr hipo-
teczny

28. Akta

29. Fotografie

30. Inwentaryzacja pomiarowa

Z | Y | X | W | V | U | T | S | R | P | O | N | M | L | K | J | I | H | G | F | E | D | C | B | A | Nr



ografia

32. Przebieg prac konserwatorskich

Rok	Wyszczególnienie prac	K o s z t tys. zł

33. Koszty w tys. zł

Przewidywane

Rzeczywiste

34. Inspekcje

36. Wypełnił dnia

37. Sprawdził dnia

W. 89 *[Signature]*

óżne

