

A B C D E F G H I J K L L M N O P R S T U V W X Y Z

Nr ³⁵⁰⁸ DOLNOŚLĄSKIE

1. Obiekt

KOŚCIOŁ FIL.P.W.SW.ANNY

2. Czas powstania

1732 r.

3. Miejscowość

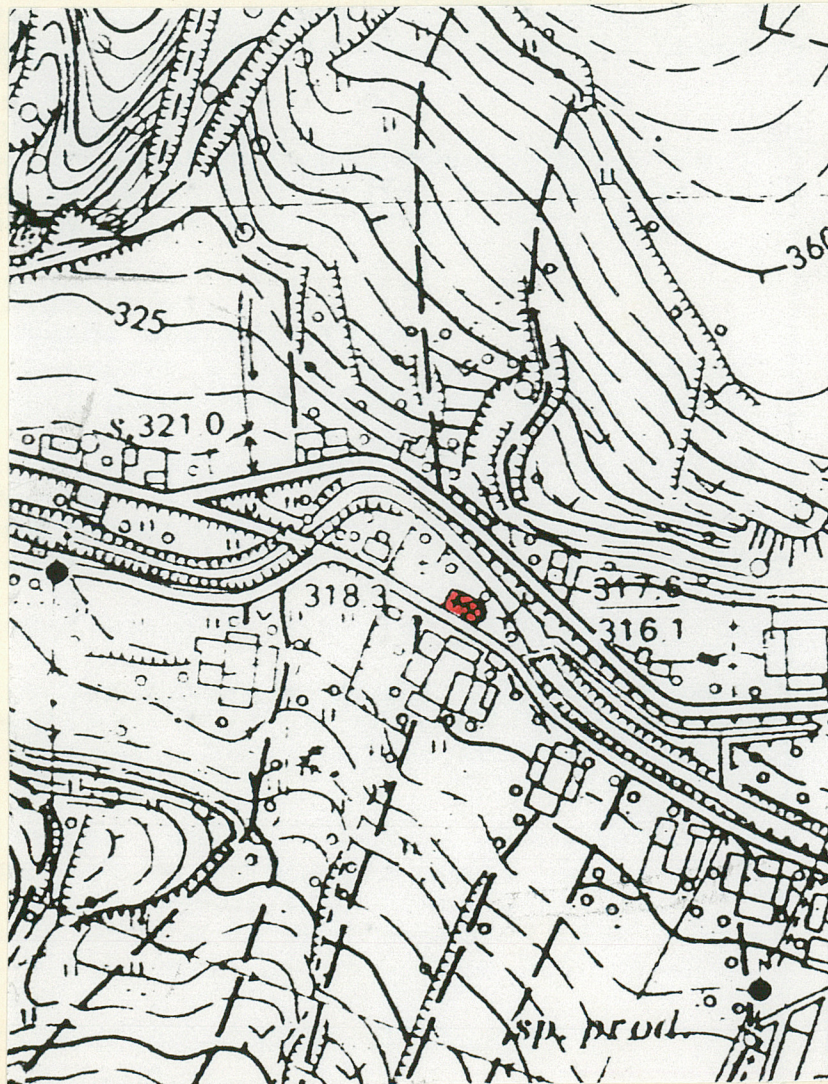
S Z A L E J O W D O L N Y

11. Zdjęcia, rzut, przekrój, sytuacja, orientacja

1. Wodok ogólny od pd.wsch.



Orientacja 1:5000



4. Adres

nr hipoteczny

5. Przynależność administracyjna

województwo **wałbrzyskie**

gmina **Kłodzko**

6. Poprzednie nazwy miejscowości
Niederschwedeldorf

7. Przynależność administracyjna
przed 1 VI 1975

województwo **wrocławskie**

powiat **Kłodzko**

8. Właściciel i jego adres

**Parafia rzym.kat.
w Szalejowie Górnym**

9. Użytkownik i jego adres

J.w.

10. Rejestr zabytków

222

Nr **923** data **24.08.1961**

13. Opis (sytuacja, materiał i konstrukcja, rzut, bryła, elewacje, wnętrze, wyposażenie, instalacje)

Sytuacja.

Kaplica położona jest w środkowej części wsi, bezpośrednio przy drodze asfaltowej. Zorientowana. W odległości ok. 8 m na zach. położona jest kaplica Marii Magdaleny, z którą tworzy zwarty zespół kulturowo-architektoniczny. W najbliższym otoczeniu łąka, zamknięta od pn. zakolem rzeki Bystrzyca Dusznicka. Przed wejściem do kaplicy dwa kamienne słupki ogrodzenia.

Materiał i konstrukcja.

Fundamenty z kamienia łamanego na zaprawie glinianej. Ściany z kamienia, za wyjątkiem szczytu poddasza i zakrystii, które zbudowane są z cegły; tynkowane. Cokoł z piaskowca, ściany wewnętrzne - klatka schodowa z cegły, tynkowana.

Sklepienie nawy kolebkowe z lunetami, murowane z cegły; w zakrystii strop drewniany z podsufitką z desek.

Wieżba drewniana o ustroju krokwiowo-jętkowym z jętką podpartą stolcowymi ścianami. Dach pokryty gontem, wieża konstrukcji drewnianej, szalowana deskami, zwieńczona blaszanym hełmem.

Chór konstrukcji drewnianej oparty na ścianie szczytowej i dwóch słupach ceglanych.

Schody na chór kręte, drewniane. Okna drewniane, pojedyncze z oszkleniem witrażowym. Drzwi pełne, klepkowe. Posadzki w nawie z płyt piaskowcowych, w zakrystii wylewka betonowa, na chórze podłoga biała.

Portale, balkon, podokienniki z piaskowca.

Rzut.

Założony na rzucie prostokąta z półkoliście zamkniętym prezbiterium, niewielkim, półkolistym ryzalitem od zach. i wklęsłymi narożnikami. Jednonawowy. Schody na chór w pn. zach. narożniku. Przy prezbiterium, od pn. zakrystia.

Bryła.

Zwarta, zwieńczona 2-spadowym dachem z 6-boczą, kopułową latarnią przeprutą arkadowym prześwitem. W pd. połaci dachu powiekowe lukarny. Fasada o lekko falistej linii, szczyt wolutowy, zwieńczony trójkątnym tympanonem, oddzielony wydatną odsadzką. Na osi środkowej fasady półkolisty balkonik na wspornikach.

Zakrystia prostopadłościenna, nakryta trzyspadowym dachem.

Elewacje.

Jednolicie skomponowane. W tle fakturalny tynk, elementy wystroju w tynku gładkim. Elewacje rozczołkowane są zdwojonymi lizenami połączonymi gzymsem okapowym i kamiennym cokołem. Okna półkoliste w uszakowych obramieniach, w prezbiterium zablendowane. Portale w elewacjach bocznych uszakowe, z łezką

12. Autorzy, historia obiektu, określenia stylu

Wieś była starym ośrodkiem pątniczym, znanym od 1523 r., związanym z kultem św. Anny. Obecny kościół wzniesiony w 1732 r. w miejscu kaplicy z 1523, który okazał się zbyt mały dla zaspokojenia dużego ruchu pielgrzymkowego. Kamień węgielny położył w 1731 r. Gotfried Weiding-er, rektor kolegium Jezuitów w Kłodzku. Kaplica do czasów obecnych nie zmieniła się. Wykonowano drobne prace remontowe. W 1817 naprawiono dach i wieżę, w 1843 powtórnie dach, w l. 1901-1913 naprawiono wieżbę i odnowiono wnętrze/malarz A. Schneider/. Po 1945 r. użytkowana okazjonalnie.

Obiekt o dużej wartości artystycznej, wraz z kaplicą M. Magdaleny stanowi cenny, barokowy zespół kulturowy.

14. Kubatura 1535 m ³	15. Powierzchnia użytkowa zabudowy 227 m ²	16. Przeznaczenie pierwotne kaplica pielgrzymkowa	17. Użytkowanie obecne kościół filialny
18. Prace budowlane i konserwatorskie, ich przebieg i dokumentacja 1973-1976 r. wykonano następujące prace: -kotwienie budynku i naprawa więźby, nowe pokrycie z gontu na korpusie i z blachy na wieży, malowanie elewacji / gładkie elementy/, prace konserwatorskie przy wystroju./por.Sprawozdanie z prac konserwatorskich w arch.PSOZ G/Walbrz./. 1978 - nowa instalacja elektryczna 1996 - instalacja alarmowa przeciwwłamaniowa zamurowanie okna i drzwi w zakrystii		19. Stan zachowania (fundamenty, ściany zewnętrzne, ściany wewnętrzne, sklepienia, stropy, konstrukcje dachowe, pokrycie dachu, wyposażenie i instalacje) Ściany zawilgocone, tynki miejscowo odparzone, w pokryciu ubytki, blacha na wieży miejscowo skorodowana, okna zniszczone, szklenie witrażowe osłabione.	
		20. Najpilniejsze postulaty konserwatorskie Uszczelnienie pokrycia dachowego, właściwe odwodnienie budynku, naprawa okien, renowacja elewacji.	

21. Akta archiwalne (rodzaj akt, numer i miejsce przechowywania)

Inwentaryzacja , K.Michalska /b.d/ arch.PSOZ O/Wch.

22. Biblioteka

- Albert F. Die St. Annakepelle in Niederschwedeldorf, Glatzer Heimatblaetter, 1930
- Studium historyczno-architektoniczne zespołu zabytkowego w Szalejowie ,PP PKZ 1971, mps w PSOZ O/Wałbrzych /tamże pełna bibliografia/

23. Źródła ikonograficzne i fotografia (rodzaj, miejsce przechowywania, sygnatury)

24. Uwagi różne

karty ruchome wykonane w 1984 w kartotece PSOZ O/Wch

25. Opracował

tekst Kica Ewa 2.IX.96

j.w.

imię, nazwisko, data, podpis

plany, rysunki

imię, nazwisko, data, podpis

zdjęcia fotogr. j.w.

imię, nazwisko, data, podpis

miejsce przechowywania negatywów u autora

KARTA PO WYPEŁNIENIU PODLEGA OCHRONIE NA PODSTAWIE PRZEPISÓW PRAWA AUTORSKIEGO

26. Adnotacje o inspekcjach, informacje o zmianach (daty, imiona i nazwiska wypełniających)

27. Załączniki 3

1. Miejscowość SZALEJÓW DOLNY	4. Obiekt (nazwa jak w karcie) Kościół fil.p.w. św. Anny	5. Zawartość wkładki (nazwa materiału uzupełniającego) cd. opisu fotografie , plan sytuacyjny, rzut
2. Gmina Kłodzko		
3. Województwo wałbrzyskie		

cd. elewacje. Na ścianie pd. dwie prostokątne tablice inskrypcyjne dot. budowy poprzedniego i obecnego kościoła. F a s a d a 3-osiova. Na osi środkowej uszakowy portal zwieńczony trójkątnym naczółkiem z kartuszem herbowym / napis "ST. ANNA" / i płyciną inskrypcyjną / chronostych : "HONORI ATQVE VENERATIONI DIVAE CHRISTI AVIAE SACRATUM" /. Nad portalem półkolisty balkonik na kamiennych wspornikach z metalową , kutą balustradą, nad oknem balkonowym kolisty medalion z monogramem "IHS". W bocznych niszach pełnoplastyczne rzeźby św. Anny i Joachima. W tle fasady szersze pasy z płycinami. Szczyt rozcłonkowany dwoma lizenami, w polu kolisty medalion, w zwieńczeniu tympanonu wazon, przy wolutach rzeźbione popiersia , kobiece i męskie. Ściany zakrystii również w gruboziarnistej fakturze, pasy narożne i okapowy - gładkie. W ścianie zach. kamienny uszakowy portal.

Wnętrze.

Wnętrze nawy przykryte sklepieniem kolebkowym z lunetami. Ściany rozcłonkowane pilastrami o ślimacznicowych głowicach wspierającymi gzyms. Okna w głębokich gzymsach. Prezbiterium wydzielone półkolistą ścianą tęczową. W ścianie pn. prezbiterium uszakowy portal do zakrystii. W zakrystii wejście na ambonę drewnianymi schodami umieszczonymi w grubości ściany prezbiterium. Drzwi do zakrystii 1-skrzydłowe, pełne , klepkowe. Pod chórem znajduje się kolista klatka schodowa; kręte schody prowadzą na emporę organową, gdzie barokowa balustrada tralkowa. Balkon podparty z boków filarami /pocz. XX w./

Wypożyczenie.

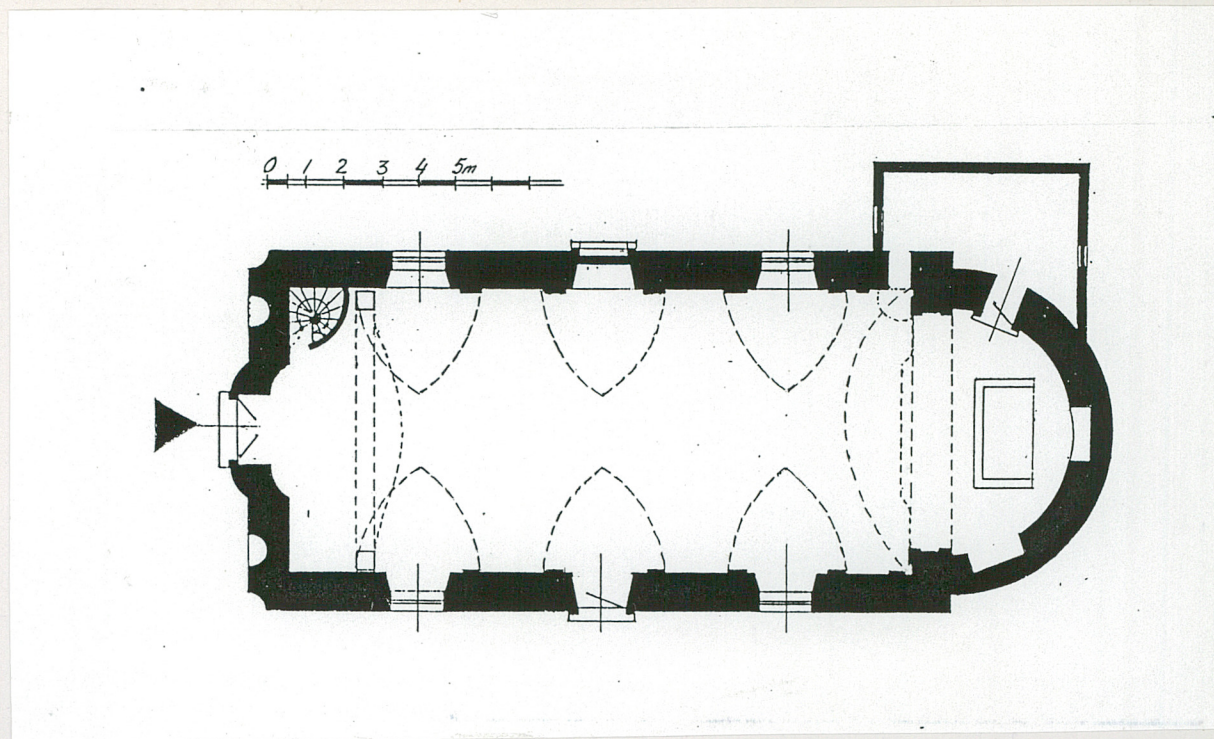
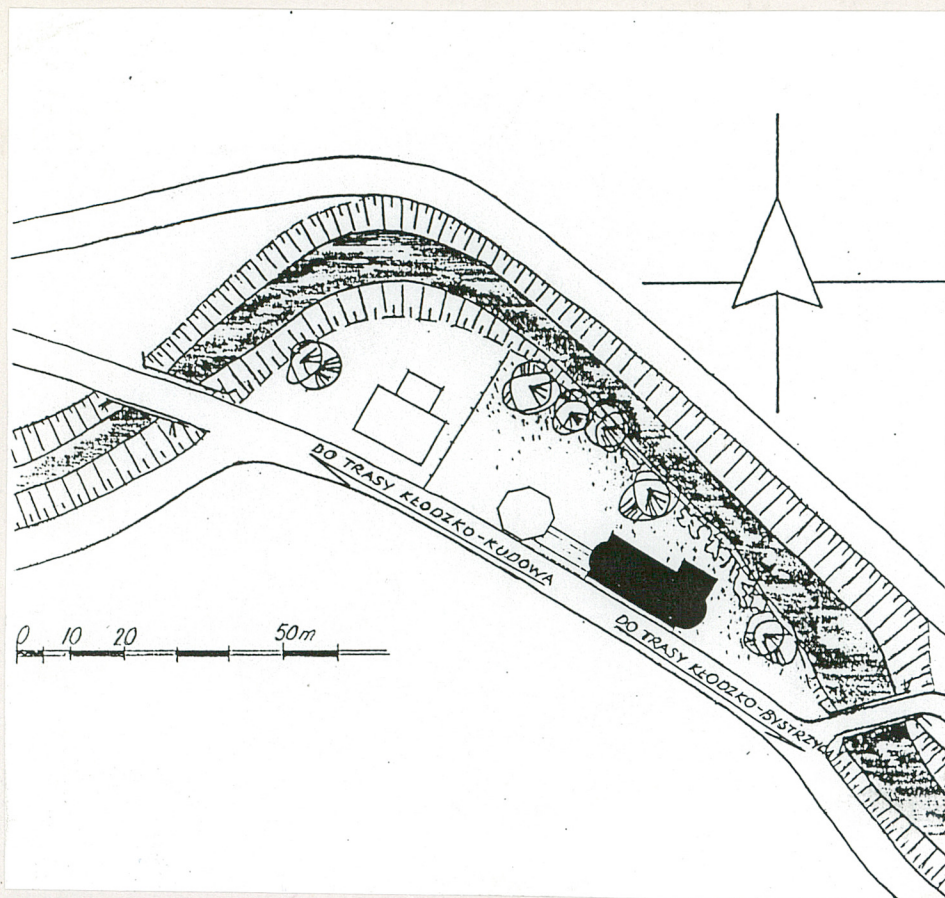
Jednolity , barokowy wystrój snycerski i malarski, na który składają się ołtarze , ambona, rzeźby, malowidła na chórze, sztukaterie na sklepieniu i pilastrach. kamienne rzeźby na fasadzie.

Instalacje. Elektryczna , alarmowa przeciwwłamaniowa.



Wkładkę założył: **Kica Ewa 2.IX.96**

Miejsce przechowywania negatywów: **u autora**



1. Miejscowość..... SZALEJÓW DOLNY	4. Obiekt (nazwa jak w karcie) KOŚCIÓŁ FIL.P.W.SW.ANNY	5. Zawartość wkładki (nazwa materiału uzupełniającego) Fotografie
2. Gmina..... Kłodzko		
3. Województwo..... wałbrzyskie		



5



7



8



6

Wkładkę założył:**Ewa Kica 2.IX.96**.....
(imię, nazwisko, data)

u autora

Miejsce przechowywania negatywów:



9



10



11



12



13

1. Miejscowość.....	2. Gmina.....	3. Województwo.....	4. Obiekt (nazwa jak w karcie).....	5. Zawartość wkładki (nazwa materiału uzupełniającego).....
SZALEJOW DOLNY	Kłodzko	wałbrzyskie	Kościół fil.p.wśw.Anny	fotografie , spis fotografii



14



15



16



17

Wkładkę założył: Kica Ewa 2.IX.96 (imię, nazwisko, data)

Miejsce przechowywania negatywów: u autora



18

Spis fotografii:

1. Widok ogólny od pd.wsch.
2. Fragment głównego portalu z kartuszem
3. Balkon na elewacji frontowej
4. Tablica inskrypcyjna na elewacji pd.
5. Elewacja pn.
6. Wnętrze widok w kierunku chóru
7. Fasada frontowa
8. Rzeźba św. Joachima w niszy na fasadzie
9. Portal główny
10. Portal w ścianie pd.
11. Portal do zakrysti
12. Wnętrze - widok na ścianę pn.
13. Balustrada tralkowa na chórze
14. Wnętrze - widok na klatkę schodową
15. Wnętrze - widok na ścianę pd.
16. Głif okienny z dekoracją malarsko-sztukatorską
17. Okno z witrażem
18. Słupek przed głównym wejściem