

Nr



A

B

C

D

E

F

G

H

I

J

K

L

M

N

O

P

R

S

T

U

V

W

X

Y

Z

1. Obiekt zabytkowy

Spichlerz dworski

2. Miejscowość

włocławskie
gm. Kowalówko
Pruszy

3. Wiek

XVIII w.

4. Styl

barok

5. Kubatura m³

9300

6. Powierzchnia w m²

a) zabytkowa:

b) użytkowa:

930

7. Materiał budowlany

Przed zniszczeniem

Po odbudowie

11. Ilość budynków

1

14. Grunty należące do zabytku:

ha

a) ściany

kamień
cegła

b) sklepienia

-/-

c) stropy

drewno

d) wiązania dachu

-/-

e) krycie dachu

ceramika

12. Ilość kondygnacji

4

13. Użytkowanie wnętrza według ilości:

a) izb mieszkalnych

b) innych pomieszczeń

c) piwnic

a) ogrody stylowe

b) sady i grunty uprawne

c) lasy

d) wody

e) inne

20. Przynależność administracyjna

a) województwo

b) powiat

c) gmina

proclawskie
szpeliński
Pruszy

21. Stacja

Nazwa stacji

Odległość od stacji w km

a) kolejowa

Kowalówko

2 km

b) autobusowa

Pruszy

n.m.

22. Właściciel i jego adres

Państwowe Zakłady Zbożowe
w Olsztynie Śl.

23. Użytkownik i jego adres

J. N.

24. Inwestor i jego adres

J. N.

8. Wyposażenie architektoniczne

Kryjne jednopiętrowe
kryte stropami. Jedynie na parterze
pomieszczenia „kantonu”
sklepienie. Stropy opierają się na
drewnianych słupach. Elewacje
gładkie, do połowy wysokości
kamienne. Dach czterospadowy.

15. Przeznaczenie pierwotne budynku

spichlerz

16. Użytkowanie w latach ubiegłych

-/-

17. Użytkowanie obecne

-/-

18. Nadaje się do użycia na

-/-

9. Autorzy i data budowy i przebudowy

zbudowany w 18. XVIII w.

19. Data, rodzaj i stopień zniszczeń i odbudowy

10. Udostępnienie

dostępny

Data	O P I S	Zniszczenia %	Odbudowa %
VIII.1939 r.	Stan zachowania dobry		
XI.1939 r.	-/-		
XII.1945 r.	-/-		
1959	-/-		
1965	Uszkodzenia dachostynkar. Nr. 1965 przewidziany remont		

25. Rejestr zabytku Nr

rok miejsce przechowywania

26. Nazwa księgi hipotecznej

27. Nr hipoteczny

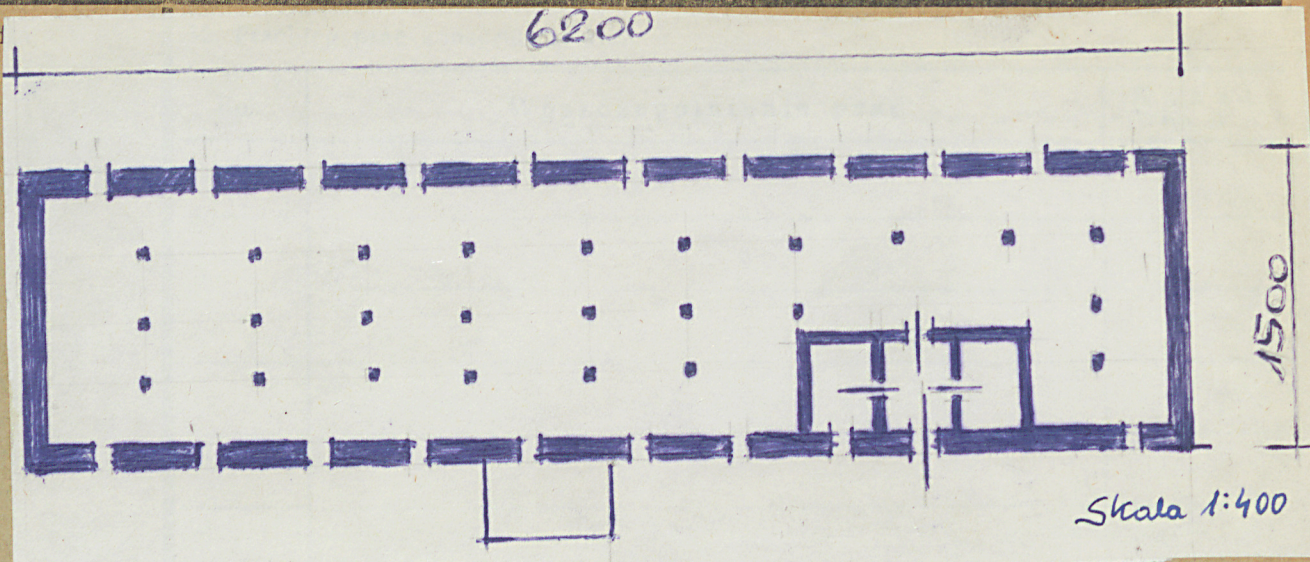
28. Akta

29. Fotografie

30. Inwentaryzacja pomiarowa

Z Y X W V U T S R P O N M L K J I H G F E D C B A Nr

31. Szkic sytuacyjny, plan schematyczny, uwagi opisowe, fotografie



33. Koszty
w tys. zł

Przewidywane

Rzeczywiste

34. Inspekcje

35. Uwagi różne

36. Wypełnił dnia

X-1959(-) M. Peregino

37. Sprawdził dnia

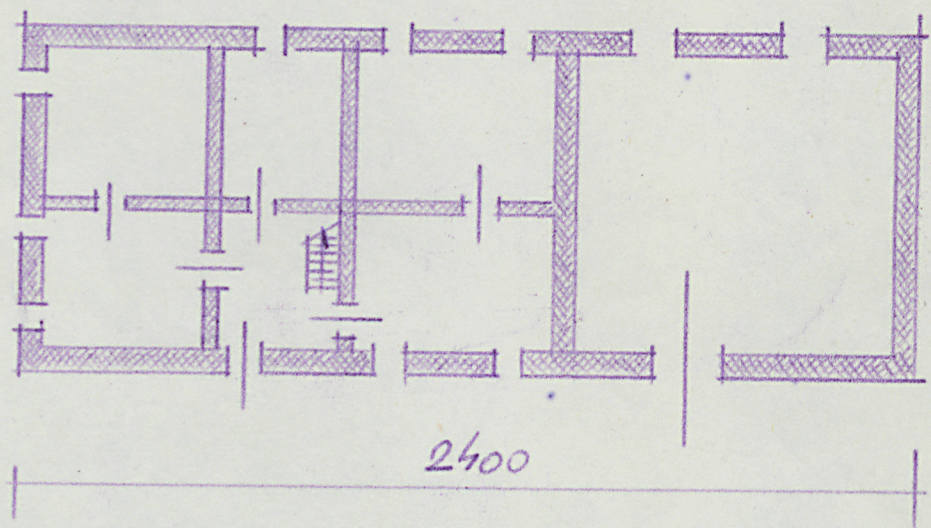
VIII-1965 r. M. Miko

Szkic rzutu budynku:

1:100

skala:

$h = 5\text{ m}$



900

2400