

Nr

A

B

C

D

E

F

G

H

I

J

K

L

M

N

O

P

R

S

T

U

V

W

X

Y

Z

1. Obiekt zabytkowy

Pałac (ruina zamku)

2. Miejscowość

gm. Kowalatonice

Prusy

3. Wiek
1600. XVII w.4. Styl
renesans5. Kubatura m³
140006. Powierzchnia w m²
a) zabytkowa: b) użytkowa: 1350

20. Przynależność administracyjna

a) województwo: województwo

b) powiat: strzebiń

c) gmina: Prusy

7. Materiał
budowlany

Przed zniszczeniem

Po odbudowie

11. Ilość budynków

14. Grunty należące do zabytku:

ha

a) ściany

kamień
cegła

12. Ilość kondygnacji

2

a) ogrody stylowe

5 ha

b) sklepienia

cegła

13. Użytkowanie wnętrza
według ilości:

b) sady i grunty uprawne

c) stropy

drewno

a) izb mieszkalnych

c) lasy

d) wiązania
dachu

- "

b) innych pomieszczeń

d) wody

e) krycie dachu

dachówka

c) piwnic

podpiwniczony

e) inne

21. Stacja

Nazwa stacji

Odległość
od stacji
w km

a) kolejowa

Kowalatonice

4 km

b) autobusowa

Prusy

n.m.

22. Właściciel i jego adres

brak

8. Wyposażenie architektoniczne

Ciekawe freski w kaplicy pałacowej z XVIII w. Kaplica jest jedynym obecnie istniejącym, które zachowało stary wystrój. Reszta wnętrza zawalała. Pałac założony na wzniesieniu z arkadowym dziedzińcem pośrodku. Elewacje gładkie. Portal przejazdu p. renesansowy z 1608 r. Główny podokapiec z XVIII w.

15. Przeznaczenie pierwotne budynku

pałac

16. Użytkowanie w latach ubiegłych

- "

17. Użytkowanie obecne

nieużytkowany

18. Nadaje się do użycia na

19. Data, rodzaj i stopień zniszczeń i odbudowy

Data

O P I S

Zniszczenia
%Odbudowa
%

VIII.1939 r.

Stan zachowania dobry

XI.1939 r.

- " - " - " - "

XII.1945 r.

Zniszczony w czasie działań wojennych

1956

Zagryzione stropy, brak części sklepień

40%

1965

Stan dewastacji postępujący. Brak zabezpieczenia

60%

23. Użytkownik i jego adres

brak

24. Inwestor i jego adres

brak

25. Rejestr zabytku Nr

223

rok 23. IV 1951

miejsce przechowywania

26. Nazwa księgi hipotecznej

27. Nr hipoteczny

28. Akta

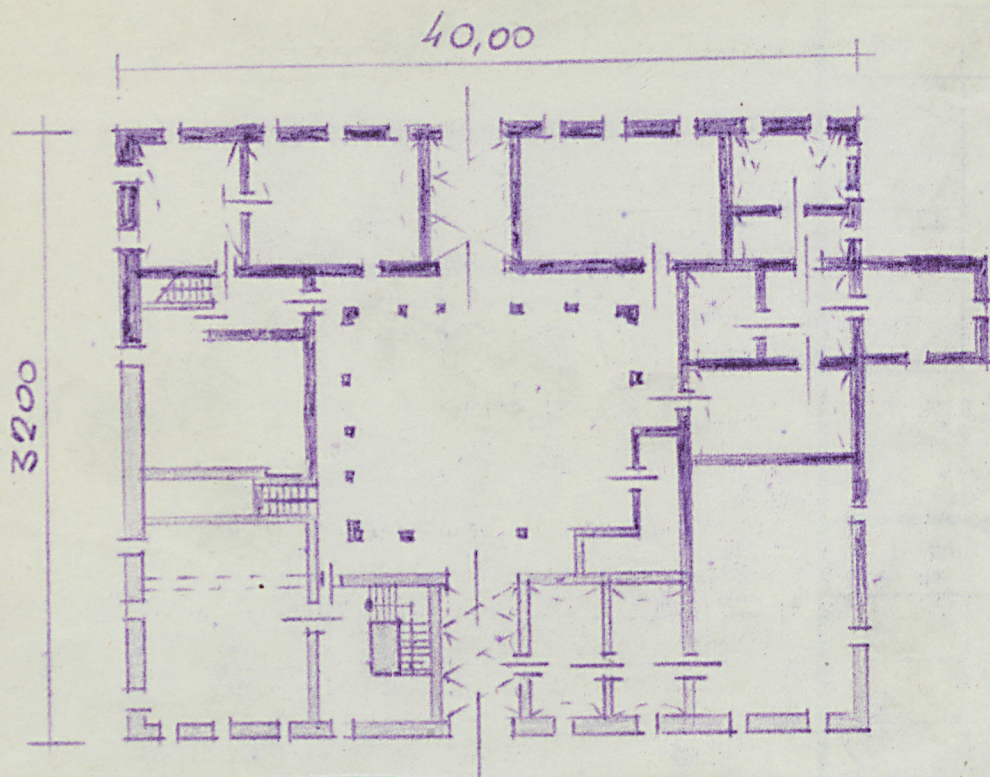
29. Fotografie

30. Inwentaryzacja pomiarowa

10. Udostępnienie

Budynki nieużytkowane.

skala: 1:400



e pr



34. Inspekcje



36. Wypełnił dnia
25-X-1956r. (-) S. Pilech

37. Sprawdził dnia
VII-1965r. M. Pilech