

1. Obiekt

DOM MIESZKALNY

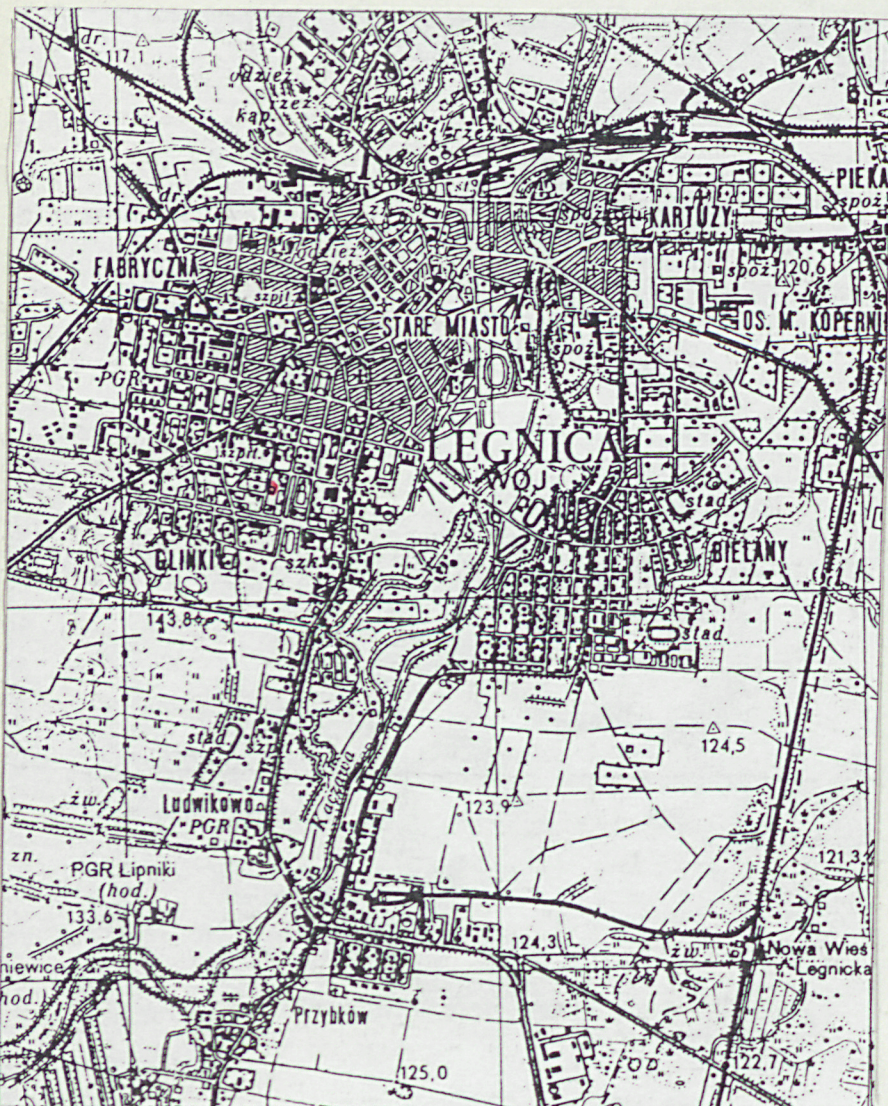
2. Czas powstania

1. ćw. XX w.

3. Miejscowość

LEGNICA

11. Zdjęcia, rzut, przekrój, sytuacja, orientacja



4. Adres ul. Okrzei 25 ob m 28

nr hipoteczny

5. Przynależność administracyjna

legnickie

województwo

Legnica

gmina

pow. miejski

6. Poprzednie nazwy miejscowości

LIEGNITZ

Holteistrasse 25

7. Przynależność administracyjna

przed 1 VI 1975

województwo

WROCŁAWSKIE

Legnica

powiat

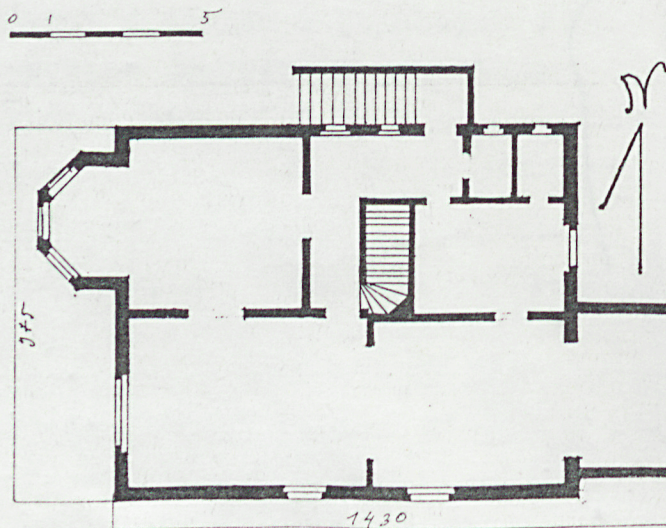
8. Właściciel i jego adres

Urząd Rejonowy w Legnicy

9. Użytkownik i jego adres

10. Rejestr zabytków

Nr 1013/L data 28.12.1993



Zbudowany na początku XX w. w stylu eklektycznym, z użyciem form neobarokowych. W latach 1930- 1939 własność G.Schmidta, dr Regier.- Rat.und Landschaft - Syndikus. W latach 1945-1959 w użytkowaniu Północnej Grupy Wojsk Radzieckich. Od września 1993 r przejęty przez Urząd Rejonowy w Legnicy.

SYTUACJA: zlokalizowany w obrębie TARNINÓW, tzw. " Kwadracie " na zadrzewionej działce, której nawierzchnia łagodnie opada na zachód. Posesja ogrodzona siatką stalową na słupkach. Dojście od ul. Okrzei do zewnętrznych schodów wybetonowane i wzmocnione od pn betonowym murem oporowym. Od zachodu i części pd elewacji obiega budynek fosa z ceglany murem oporowym.

W narożniku pn-zach działki rośnie czarna sosna /pinus nigra /.

MATERIAŁ I KONSTRUKCJA : fundamenty i mury ceglane, otynkowane powyżej przyziemia, którego lico stanowi watek ceglany w pospolitym układzie. Facjarki w konstrukcji drewnianej. Wtórne zadaszenie werandy z drewna z pokryciem z płyt ze sztucznego tworzywa.

DACH : mansardowy, z półszczytami, z wydatnym odeskowanym okapem, kryty ceramiczną dachówką karpiońską w koronkę.

WIĘZBA DACHOWA : krokwiowo-jętkowa, łączona na dyble, śruby i gwoździe.

POSADZKI I PODŁOGI: na poddaszu i II piętrze podłogi białe, na I piętrze parkiety z dębiny układane w jodełkę / w trakcie pd oryginalne/. W korytarzu I piętra i kuchni lastriko, szlifowane, barwione. W pomieszczeniach sanitarnych współczesna glazura. W przyziemiu posadzki betonowe.

STOLARKA OKIENNA : w facjatkach: krosnowa, 2 skrzydłowa, 6 - polowa
w szczycie od północy : krosnowa, 4-skrzydłowa, półkoliście zamknięta, 8-polowa w górnym skrzydle, 12- polowa w dolnym skrzydle,
w półszczytach: krosnowe, 2 skrzydłowe, ze słupkiem i ślaniem z 3-kwaterowymi górnymi skrzydłami,
w ryzalicie zachodnim: skrzynkowe, ze słupkiem i ślaniem, 2-skrzydłowe, 2-kwaterowe w górnych skrzydłach,
w elewacji zachodniej: na I piętrze-skrzynkowe, półkoliście zamknięte - 4 -skrzydłowe, ze słupkami i ślaniem, z 4-kwaterowym podziałem górnych skrzydeł,
w elewacji północnej: I -piętro-skrzynkowe, 2 skrzydłowe, ze słupkiem, 8 -kwaterowe

c.d. załącznik 1

14. Kubatura 1202 m ³	15. Powierzchnia użytkowa 392 m ²	16. Przeznaczenie pierwotne mieszkalne	17. Użytkowanie obecne nieużytkowany
18. Prace budowlane i konserwatorskie, ich przebieg i dokumentacja 0 robotach remontowych w latach 1945 - 1993 brak danych		19. Stan zachowania (fundamenty, ściany zewnętrzne, ściany wewnętrzne, sklepienia, stropy, konstrukcje dachowe, pokrycie dachu, wyposażenie i instalacje) <ul style="list-style-type: none"> - spękany i odkształcony mur oporowy fosy, - spękana ściana zachodnia w skrajnej północnej osi - spękana balustrada schodów zewnętrznych 	
		20. Najpilniejsze postulaty konserwatorskie <ul style="list-style-type: none"> - udrożnić system odprowadzania wód opadowych, - ustalić i usunąć przyczyny spękania murów 	

21. Akta archiwalne (rodzaj akt, numer i miejsce przechowywania)

24. Uwagi różne

22. Bibliografia

25. Opracował

Zbigniew Kraska

XII 93

tekst imię, nazwisko, data, podpis

Zbigniew Kraska

XII 93

plany, rysunki imię, nazwisko, data, podpis

Leszek Dobrzyniecki

XII 93

zdjęcia fotogr. imię, nazwisko, data, podpis

PSOZ Legnica

miejsce przechowywania negatywów

KARTA PO WYPEŁNIENIU PODLEGA OCHRONIE NA PODSTAWIE PRZEPISÓW PRAWA AUTORSKIEGO !

26. Adnotacje o inspekcjach, informacje o zmianach (daty, imiona i nazwiska wypełniających)

23. Źródła ikonograficzne i fotograficzne (rodzaj, miejsce przechowywania, sygnatury)

27. Załączniki

Wkładać z opisem i fotografiami - str. 3

LIEGNITZER EINWOHNERBUCH - ADRESSBUCH,
Liegnitz, 1939

1. Miejscowość	2. Obiekt (nazwa jak w karcie)	3. Zawartość wkładki (nazwa obiektu lub materiału uzupełniającego)
LEGNICA, OKRZEI 25	WILLA	FOTOGRAFIE

w werandzie: krosnowe, 6-skrzydłowe, górne kwatery dzielone na trzy pola,

w przyziemiu: krosnowe, 2-skrzydłowe, ze słupkiem i ślemieniem.

W oknach I piętra, w pomieszczeniach mieszkalnych zachowane mechanizmy żaluzjowe.

STOLARKA DRZWIOWA: na II piętrze jednoskrzydłowe, pełne, płycinowe,

Na I piętrze jednoskrzydłowe, oszklone, płycinowe, w trakcie południowym I piętra, od wschodu, na werandę półkoliście zamknięte, 6-dzielne, 6-kwaterowe w górnych polach, 10-kwaterowe w dolnych; działowe oszklone z krótszymi skrajnymi skrzydłami, profilowanym ślemieniem, półkoliście zamknięte, z 16-kwaterowym naświetlem, płycinowe; suwane pomiędzy traktami w zachodniej części budynku, na I piętrze, 2-skrzydłowe - pełne, płycinowe,

SCHODY: wejściowe - 2 -skrzydłowe, oszklone, płycinowe, z profilowanym ślemieniem i naświetlem.

wewnętrzne - drewniane zabiegowe, ze stopniami okutymi mosiężną taśmą, ażurową balustradą, profilowaną poręczą i słupkiem z rombowa dekoracją: poddaszowe: drewniane, zabiegowe, z poręczą zamontowaną w odeskowaniu.

zewnętrzne: murowane, otynkowane, jednobiegowe, równoległe, z obetonowanymi stopniami, pełną balustradą, wsparte na dwóch arkadach i sklepieniu,

RZUT: na planie prostokąta / 1 : 1,25 /, powiększonego od wschodu o prostokątą, przylegającą dłuższym bokiem werandę i półcylicylnicznym ryzalitem od zachodu oraz konstrukcję zewnętrznych, równoległych schodów, 2 - traktowy.

BRYŁA: zwarta, trójkondygnacyjna, ożywiona aneksami, werandą, półcylicylnicznym ryzalitem, zewnętrznymi schodami, z mansardowym dachem, z wydatnym, deskowanym okapem.

ELEWACJA: z wyłączeniem partii przyziemia otynkowane, z nieregularnie osadzonymi otworami okiennymi, z płaskimi wykonanymi w tynku opaskami, w szczycie od północy kartusz herbowy.

WNEŹRZE: istotnym elementem wyposażenia wnętrza jest zróżnicowana w formie, wyposażeniu i rodzajach stolarka drzwiowa oraz oryginalne parkiety w trakcie pd I piętra,

INSTALACJE: wod.-kan, co, el, tel, zewnętrzna odwadniająca

Wkładkę założył: Zbigniew Kraska, XII/93
(imię, nazwisko, data)

Miejsce przechowywania negatywów: PSOZ O/Legnica

ZDJĘCIA:

- 1/ elewacja zachodnia, 2/ elewacja północna, 3/ elewacja wschodnia, 4/ elewacja południowa,
- 5/ ryzalit, 6/ elewacja zachodnia - I piętro, 7/ zadaszenie głównego wejścia,
- 8/ kartusz herbowy w szczycie północnym, 9/ kraty okienne w elewacji północnej - I piętro,
- 10/ okno przyziemia - elewacja północna, 11/ poddasze - połącz północna, 12/ poddasze - połącz południowa, 13/ klatka schodowa - II piętro, 14/ schody zewnętrzne,
- 15/ schody wewnętrzne - balustrada, 16/ drzwi na werandę - I piętro, 17/ drzwi działkowe - I piętro, 18/ drzwi suwane - I piętro, 19/ wnętrze ryzalitu - I piętro,
- 20/ drzwi - I piętro, 21/ drzwi - I piętro - sień, 22/ drzwi wejściowe, 23/ przyziemie - trakt wschodni, 24/ przyziemie - wnętrze ryzalitu,



2



3



3

1. Miejscowość	2. Obiekt (nazwa jak w karcie)	3. Zawartość wkładki (nazwa obiektu lub materiału uzupełniającego)
LEGNICA, UL. OKRZEI 25	WILLA	FOTOGRAFIE



5



6



7



8



9



10

Wkładkę założył: ZBIGNIEW KRASNA, XII, 1993
(imię, nazwisko, data)

Miejsce przechowywania negatywów: PSOZ LEGNICA

Z-d Poligr. Jan Jasiński W-wa, ul. Wolna 13, tel. 12-43-83



11



12



13



14



15



22



20

1. Miejscowość	2. Obiekt (nazwa jak w karcie)	3. Zawartość wkładki (nazwa obiektu lub materiału uzupełniającego)
LEGNICA, UL. ORRZEI 25	WILLA	FOTOGRAFIE



20



22



23



24

Wkładkę założył: ZBIGNIEW KRASNA, XII 1993
(imię, nazwisko, data)

Miejsce przechowywania negatywów: PSOZ LEGNICA

Z-d Poligr. Jan Jasiński W-wa, ul. Wolna 13, tel. 12-43-83

