

Nr

A B C D E F G H I J K L M N O P R S T U V W X Y Z

3386

1. Obiekt zabytkowy

358/5

DOM UŻELADNY I GORNA

BUDYNEK GOSPODARCZY

opis we
Witoldów

2. Miejscowość

Opus. Zelazno

OŁDRZYCHOWICE Kł.

utwór

3. Wiek
XVIII 1730-17894. Styl
Barok5. Kubatura m³ 2500,06. Powierzchnia w m² 620,0
a) zabytkowa: b) użytkowa:

20. Przynależność administracyjna

a) województwo Wroclawskie

b) powiat Kłodzki

c) gmina Ołdrzychowice Kł.

7. Materiał budowlany

Przed zniszczeniem Po odbudowie

11. Ilość budynków 1

14. Grunty należące do zabytku: ha

a) ściany

cegła
kamień

12. Ilość kondygnacji 1,5

a) ogrody stylowe

21. Stacja

Nazwa stacji

Odległość
od stacji
w km

b) sklepienia

cegła

13. Użytkowanie wnętrza według ilości:

b) sady i grunty uprawne

a) kolejowa Ołdrzychowice Kł.

c) stropy

drewno

a) izb mieszkalnych

c) lasy

b) autobusowa Ołdrzychowice Kł.

d) wiązania dachu

drewno

b) innych pomieszczeń 6

d) wody

22. Właściciel i jego adres

G R N - Ołdrzychowice Kł.

e) krycie dachu

dachówka

c) piwnic -

e) inne

8. Wyposażenie architektoniczne

szczyt spływowy z półkolistym
zwieńczeniem, uszakowane obra-
mienia okien wykonane w tynku
gzyms profilowany

15. Przeznaczenie pierwotne budynku bud. gospodarczy

16. Użytkowanie w latach ubiegłych bud. gospodarczy

17. Użytkowanie obecne bud. gospodarczy

18. Nadaje się do użycia na

23. Użytkownik i jego adres

P G R Ołdrzychowice
gospodarstwo Nr.1

24. Inwestor i jego adres

9. Autorzy i data budowy i przebudowy

Zbudowany w I poł. XVIII

19. Data, rodzaj i stopień zniszczeń i odbudowy

w Data

O P I S

Znisz-
czenia
% Odbu-
dowa
%

VIII.1939 r.

XI.1939 r.

XII.1945 r.

IV.1969 stan dość dobry

25. Rejestr zabytku Nr. A/4465/1478/Wt
z 27.02.1986r.
rok..... miejsce przechowywania

26. Nazwa księgi hipotecznej

27. Nr hipo-
teczny

28. Akta

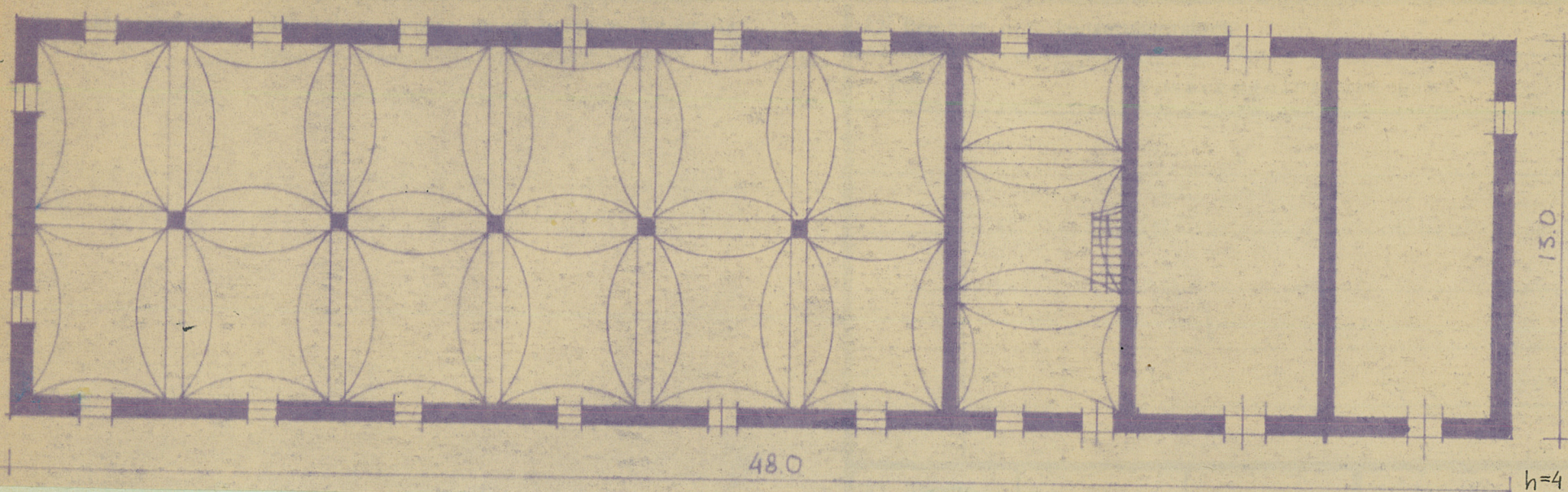
29. Fotografie

30. Inwentaryzacja pomiarowa

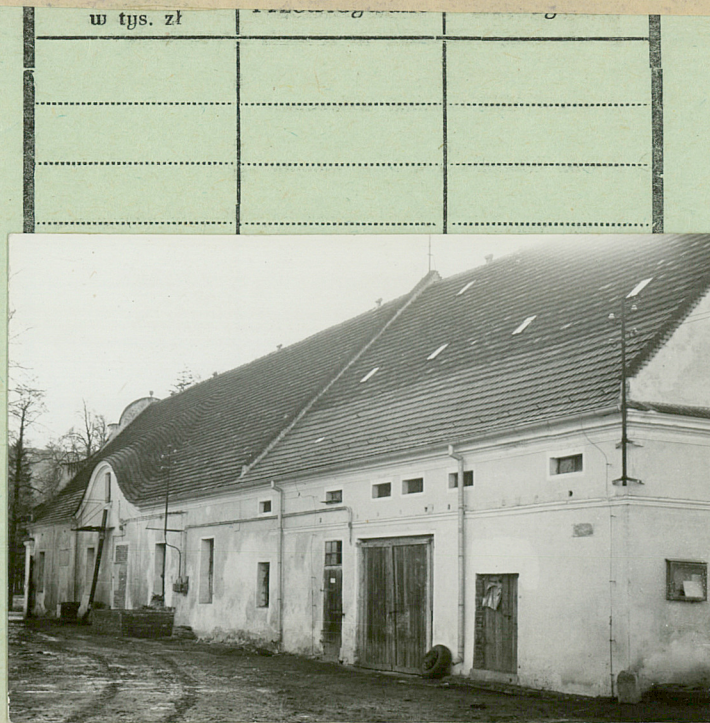
10. Udostępnienie

dostępny

Z | Y | X | W | V | U | T | S | R | P | O | N | M | L | K | J | I | H | G | F | E | D | C | B | A | Nr



K o s z t
tys. zł



w tys. zł

Wypełnił dnia

N. G. [signature]

Sprawdził dnia